

Kleine Bauform, hohe Qualität

PrimaVision Mini für CDM

Das HID-PrimaVision Compact (HID-PV C) ist ein elektronisches Vorschaltgerät mit sehr geringen Abmessungen für den optimalen und zuverlässigen Betrieb von CDM-Lampen. Diese kleinen und leichten Geräte lassen sich schnell und einfach installieren. Aufgrund der Bauform ist beim Leuchtendesign ein hohes Maß an Kreativität und Innovation möglich.

Vorteile

- Sehr kleine Bauform ermöglicht elegantes Leuchtendesign
- Verhindert spannungsabhängige Farbabweichungen der Lampe
- Einfache Installation – leuchtenintegriert oder in kleinen Zwischenräume

Merkmale

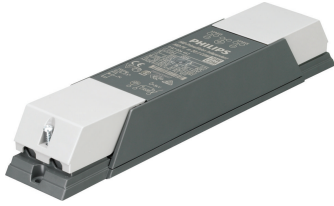
- Geeignet für CDM-Lampen mit 20, 35 und 50 W
- In drei Gehäuseformen verfügbar (S = Leuchteneinbau, I = mit Zugentlastung und P = ohne Gehäuse)
- Konstantes Licht ohne sichtbares Flackern
- 40.000 h Lebensdauer ($T_{a} = 45\text{ °C}$)

Anwendung

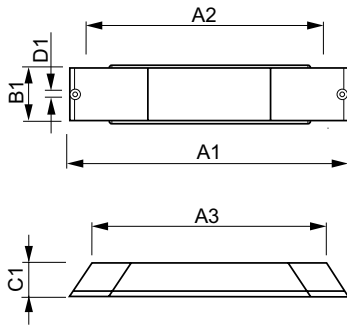
- Für Akzent- und dekorative Beleuchtung im Innenbereich
- Für Anwendungen mit sehr geringer Schalthäufigkeit
- Zur Modernisierung bestehender CDM-Beleuchtung

PrimaVision Mini für CDM

Versions



Abmessungsskizzen



Product	D1	C1	A1	A2	A3	B1
HID-PV m 20 /I CDM 220-240V 50/60Hz	4.8 mm	34.0 mm	234.7 mm	225.1 mm	202.0 mm	49.4 mm
HID-PV m 35/I CDM 220-240V 50/60Hz	4.8 mm	34.0 mm	234.7 mm	225.1 mm	202.0 mm	49.4 mm

