



# Coreline Tempo Medium

## BVP125 LED120-4S/740 PSU OFA52 ALU C1KC3

Coreline tempo medium - LED module, system flux 12000 lm - 740 Neutralweiß - Optiflux asymmetrical axis angle 52°

CoreLine Tempo Medium ist eine hocheffiziente und kompakte LED-Scheinwerfer Reihe. Diefür den 1:1-Ersatz von konventionellen Installationen vorgesehenen Scheinwerfer, zeichnen sich durch eine geringere Systemleistung und einen geringen Investitionsaufwand aus. Die Auswahl zwischen verschiedenen Lichtstrompakten und asymmetrischer oder symmetrischer Optik ermöglicht den Einsatz für zahlreiche Anwendungen.

### Produkt Daten

Allgemeine Eigenschaften		Entflammbarkeitszeichen	F [ Für Montage auf normal entflammaren Oberflächen]
Lampenfamiliencode	LED120-4S [ LED module, system flux 12000 lm]	CE-Zeichen	ja
Farbe der Lichtquelle	740 Neutralweiß	ENEC-Zeichen	ENEC Zeichen
Lichtquelle austauschbar	Nein	Garantiedauer	5 Jahre
Anzahl Vorschaltgeräte	1 Einheit	Optiktyp im Außenbereich	Optiflux asymmetrical axis angle 52°
Betriebsgerät	PSU [ elektronisches Betriebsgerät, schaltbar]	Hinweise	* -Gemäß Lighting Europe-Leitfaden „Bewertung der Leistung von LED-Leuchten – Januar 2018“: Statistisch gesehen gibt es keinen relevanten Unterschied in der Lumenerhaltung zwischen B50 und beispielsweise B10. Daher repräsentiert der Wert für die Nutzungsdauer (B50) auch den Wert für B10. * Bei extremen Umgebungstemperaturen kann die Leuchte
Betriebsgerät inklusive	Ja		
Optikelement	nein [ -]		
Typ optische Abdeckung/Linse	FG [ Flachglas]		
Ausstrahlungswinkel Leuchte	9° - 41° x 102°		
Elektrischer Anschluss	Externer Anschluss		
Kabel	Kabel 1,0 m mit Wieland-/Adels-kompatiblem Stecker, 3-polig		
IEC-Schutzart	Schutzklasse I		

# Coreline Tempo Medium

	automatisch abgedimmt werden, um Komponenten zu schützen
Konstanter Lichtstrom	Nein
Anzahl Leuchten pro Sicherung mit 16 A	8
<b>Typ B</b>	
EU RoHS-konform	Ja
LED-Modultyp	LED
Servicefreundlichkeitsklasse	Klasse C, Leuchte, ohne Wartungsteile, wartungsfrei
Produktfamiliencode	BVP125 [ Coreline tempo medium]

## Lichttechnische Daten

Nach oben gerichtete Lichtstromrate	0
Standardaufneigung Aufsatzmontage	0°
Standardaufneigung Ansatzmontage	0°

## Elektrische Kenndaten

Eingangsspannung	220 bis 240 V
Eingangsfrequenz	50 bis 60 Hz
Einschaltstrom	53 A
Einschaltzeit	0.3 ms
Leistungsfaktor (min.)	0.99

## Dimmen

Dimmbar	Nein
---------	------

## Mechanische Kenndaten

Gehäusematerial	Aluminium
Reflektor-Material	-
Optisches Material	Polycarbonat
Material optische Abdeckung/Linse	Glas
Befestigungsmaterial	Aluminium
Montagevorrichtung	MBW [ Wandausleger]
Form optische Abdeckung/Linse	flach
Ausführung optische Abdeckung	Klar
Gesamte Länge	340.5 mm
Gesamte Breite	265 mm
Gesamte Höhe	67.4 mm
Effektive Projektionsfläche	0.09 m <sup>2</sup>
Farbe	Grau
Abmessungen (Höhe x Breite x Tiefe)	67 x 265 x 341 mm (2.7 x 10.4 x 13.4 in)

## Zulassungen und Anwendungseigenschaften

Schutzart (IP)	IP66 [ Schutz gegen Eindringen von Staub, strahlwassergeschützt]
----------------	--

Schlagfestigkeit (IK)	IK08 [ 5 J vandal-geprüft]
Überspannungsschutz (allgemein/differenziell)	Leuchtenüberspannungsschutz bis 6 kV Gegentaktmodus und 8 kV im Gleichtaktmodus

## Initialkennwerte (IEC konform)

Lichtstrom-Neuwert (Systemlichtstrom)	12000 lm
Lichtstromtoleranz	+/-7%
Initiale Leuchtenlichtausbeute	126 lm/W
Initiale ähnlichste Farbtemperatur	4000 K
Init. Farbwiedergabeindex	70
Anfängliche Farbsättigung	(0.382, 0.379) SDCM <5
Systemleistung	98 W
Toleranz Leistungsaufnahme	+/-11%
Init. Farbwiedergabeindextoleranz	+/-2

## Lebensdauer kennwerte (IEC konform)

Ausfallrate des Betriebsgeräts bei mittlerer Nutzlebensdauer von 75.000 Std.	7.5 %
Lichtstromstabilität bei mittlerer Nutzlebensdauer* von 75.000 Std.	L80

## Anwendungsparameter

Umgebungstemperaturbereich	-40 bis +50 °C
Bemessungs-Umgebungstemperatur	25 °C

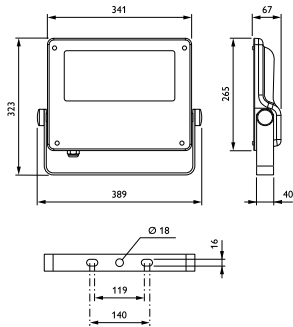
## Produktdaten

Gesamt-Produktcode	871869945587300
Bestell-Produktname	BVP125 LED120-4S/740 PSU OFA52 ALU CIKC3
EAN/UPC - Produkt	8718699455873
Bestellcode	45587300
Anzahl pro Verpackung	1
SAP-Zähler - Pakete pro Außenkarton	1
SAP-Material	912300024001
Nettogewicht (Einzelteil)	5.000 kg



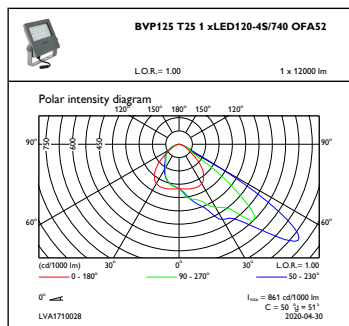
# CoreLine Tempo Medium

## Abmessungsskizzen

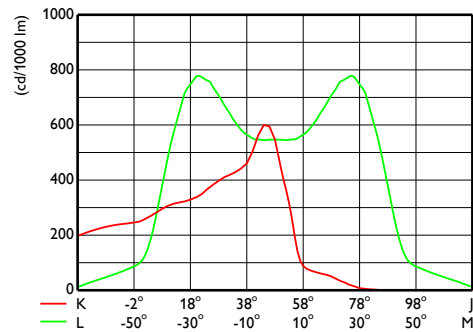


CoreLine Tempo BVP110/120/125/130/140

## Photometrische Daten



OFPC1\_BVP125T251xLED120-4S740OFA52



OFCS1\_BVP125T251xLED120-4S740OFA52

