



CoreLine Tempo Medium

BVP125 LED80-4S/740 PSU OFA52 ALU C1KC3

Coreline tempo medium - LED module, system flux 8000 lm - 740 blanc neutre - Optiflux asymmetrical axis angle 52°

CoreLine tempo medium est un projecteur hautement efficace, conçu pour un remplacement un pour un de la technologie conventionnelle, tout en conservant les mêmes installations électriques et les mêmes mâts. Un choix limité d'options permet de trouver le meilleur remplacement lux par lux. Le projecteur CoreLine tempo medium est facile à installer et offre des flux lumineux pour de nombreux domaines d'applications, ainsi qu'un choix d'optiques à hautes performances, une asymétrique et une symétrique. Il comprend une lyre de montage universelle en U et un connecteur IP68 externe rapide 3 pôles.

Données du produit

Caractéristiques générales			
Code famille de lampe	LED80-4S [LED module, system flux 8000 lm]	Câble	Câble 1,0 m avec prise compatible Wieland/Adels 3 pôles
Température de couleur	740 blanc neutre	Classe de protection CEI	Classe de sécurité I
Source lumineuse de substitution	Non	Essai au fil incandescent	F [conçus pour des surfaces normalement inflammables]
Nombre d'unités d'appareillage	1 unit	Marquage CE	Marquage CE
Driver/alimentation/transformateur	PSU [Alimentation]	Marquage ENEC	Marquage ENEC
Driver inclus	Oui	Garantie	5 ans
Coupe flux arrière	Non [-]	Type d'optique - extérieur	Optiflux asymmetrical axis angle 52°
Cache optique/ type de l'objectif	FG [Verre plat]	Remarques	*-Conformément au document d'orientation de Lighting Europe « Évaluer les performances des luminaires LED - janvier 2018 »,
Faisceau du luminaire	9° - 41° x 102°		
Connexion	Connecteur externe		

CoreLine Tempo Medium

	statistiquement, il n'existe aucune différence significative de maintien du flux lumineux entre B50 et, par exemple, B10. La valeur de la durée de vie utile moyenne (B50) représente donc également la valeur B10. * À une température ambiante extrême, le luminaire peut réduire automatiquement sa luminosité afin de protéger ses composants
Flux lumineux constant	Non
Nombre de produits par disjoncteur de 16 A type B	8
Conforme à la directive RoHS UE	Oui
Type de moteur LED	LED
Classe de maintenance	Luminaire classe C, sans pièces réparables, non réparable
Code de la famille de produits	BVP125 [Coreline tempo medium]

Photométries et Colorimétries

Rendement du flux lumineux vers le haut	0
Angle d'inclinaison standard pour montage au sommet du mât	0°
Fixation latérale pour un angle d'inclinaison standard	0°

Caractéristiques électriques

Tension d'entrée	220 à 240 V
Fréquence d'entrée	50 à 60 Hz
Courant d'appel	53 A
Temps du courant d'appel	0.3 ms
Facteur de puissance (min.)	0.98

Gestion et gradation

avec gradation	Non
----------------	-----

Matériaux et finitions

Matériaux du boîtier	Aluminium
Matériaux de réflecteur	-
Constitution de l'optique	Polycarbonate
Matériaux cache optique/lentille	Verre
Matériel de fixation	Aluminium
Dispositif de montage	MBW [Fixation murale]
Cache optique/ forme de l'objectif	Flat
Finition de cache optique/lentille	Transparent
Longueur totale	340.5 mm
Largeur totale	265 mm
Hauteur totale	67.4 mm

Zone projetée effective	0.09 m ²
Couleur	Gris
Dimensions (hauteur x largeur x profondeur)	67 x 265 x 341 mm (2.7 x 10.4 x 13.4 in)

Normes et recommandations

Code d'indice de protection	IP66 [Protection contre la pénétration de poussière, protection contre les jets d'eau]
Code de protection contre les chocs mécaniques	IK08 [5 J Protection anti-vandal]
Protection contre les surtensions (mode commun/différentiel)	Protection contre les surtensions en mode différentiel jusque 6 kV et en mode commun jusque 8 kV

Performances Initiales (Conforme IEC)

Flux lumineux initial	8000 lm
Tolérance du flux lumineux	+/-7%
Efficacité lumineuse à 0h du luminaire LED	124 lm/W
Température de couleur proximale initiale	4000 K
Indice de rendu des couleurs (initial)	70
Chromaticité initiale	(0.382, 0.379) SDCM <5
Puissance initiale absorbée	66 W
Tolérance de consommation électrique	+/-11%

Durées de vie (Conforme IEC)

Taux de défaillance de l'appareillage de commande à la durée de vie utile moyenne de 75 000 h	7.5 %
Maintien du flux lumineux en fin de vie (75 000 h à 25 °C)	L80

Conditions d'utilisation

Plage de températures ambiantes	-40 à +50°C
Performance Température Ambiante Tq	25 °C

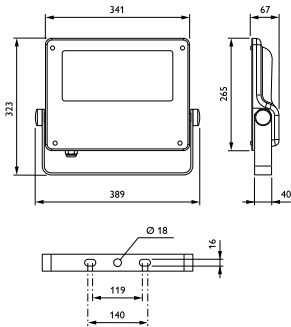
Données logistiques

Code de produit complet	871869945588000
Nom du produit de la commande	BVP125 LED80-4S/740 PSU OFA52 ALU C1KC3
Code barre produit	8718699455880
Code de commande	45588000
Numérateur - Quantité par kit	1
Conditionnement par carton	1
SAP - Matériaux	912300024002
Poids net (pièce)	5.000 kg



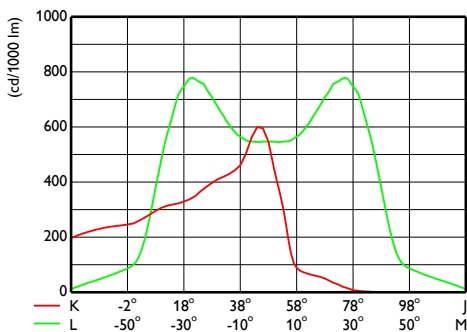
CoreLine Tempo Medium

Schéma dimensionnel

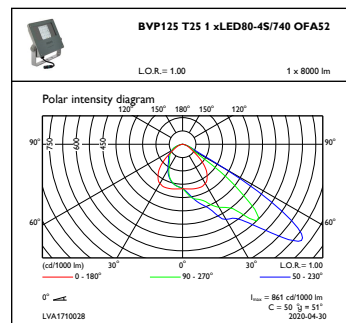


CoreLine Tempo BVP110/120/125/130/140

Données photométriques



OFCS1_BVP125T251xLED80-4S740OFA52



OFPC1_BVP125T251xLED80-4S740OFA52

