



# Top de mât central TownTune

## BDP260 LED100/740 PSR II DS50 PCC DGR 76

TOWNTUNE CENTRAL POST-TOP - 40 pcs - LED module  
10000 lm - LED - 4th generation, screw fixation - 740 blanc  
neutre - Gradation par coupure de phase - 230-240 V - 50 à 60  
Hz - Classe de sécurité II - Distribution symétrique 50 -  
Polycarbonate bowl/cover UV-resistant - Gris foncé - Dimming  
via Lineswitch (ON= maximum output level) - Philips standard  
surge protection level kV - Non - Fixation en Top pour Ø 76 mm

Famille de luminaires adaptée aux espaces urbains existants et à venir, TownTune propose toutes les innovations récentes en matière d'éclairage en termes de performance, de qualité d'éclairage et de connectivité. La famille Philips TownTune comprend trois versions : une version top de mât, une version asymétrique et une version avec lyre. Ces 3 versions sont disponibles avec différents designs et des options telle qu'une collerette décorative proposée en deux teintes. Grâce à ces possibilités de personnalisation, vous pouvez créer votre propre « signature lumineuse » et donner une identité distinctive aux différents quartiers de votre ville. L'application Philips Service Tag est également proposée avec cette famille de luminaires. Reposant sur la technologie du QR code, Service Tag facilite les travaux d'installation et de maintenance en vous permettant de disposer d'une bibliothèque numérique regroupant toutes les informations relatives à vos luminaires et leurs pièces de rechange. TownTune utilise la plate-forme LED Philips LEDGine, qui vous assure d'avoir la quantité exacte de lumière et une parfaite distribution photométrique pour l'éclairage de vos rues. Luminaire doté de la technologie SR (System Ready), TownTune est d'ores et déjà prêt pour les évolutions futures telles que la télégestion au travers de l'application Interact City mais également les prochains détecteurs.

# Top de mât central TownTune

## Données du produit

Caractéristiques générales	
Nombre de sources lumineuses	40 [ 40 pcs]
Code famille de lampe	LED100 [ LED module 10000 lm]
Version de lampe	4S [ 4th generation, screw fixation]
Température de couleur	740 blanc neutre
Source lumineuse de substitution	Oui
Nombre d'unités d'appareillage	1 unit
Driver/alimentation/transformatrice	PSR [ Gradation par coupure de phase]
Driver inclus	Oui
Cache optique/ type de l'objectif	PC-UV [ Polycarbonate bowl/ cover UV-resistant]
Faisceau du luminaire	152° x 155°
Interface de commande	-
Contrôle du flux lumineux	Dimming via Lineswitch (ON= maximum output level)
Connexion	Connecteur interne
Câble	Non
Classe de protection CEI	Classe de sécurité II
Essai au fil incandescent	F [ conçus pour des surfaces normalement inflammables]
Marquage CE	Marquage CE
Marquage ENEC	Marquage ENEC
Garantie	5 ans
Type d'optique - extérieur	Distribution symétrique 50
Remarques	* À une température ambiante extrême, le luminaire peut réduire automatiquement sa luminosité afin de protéger ses composants
Flux lumineux constant	Non
Nombre de produits par disjoncteur de 16 A type B	10
Conforme à la directive RoHS UE	Oui
Type de moteur LED	LED
Service Tag	Oui
Code de la famille de produits	BDP260 [ TOWNTUNE CENTRAL POST-TOP]

## Photométries et Colorimétries

Rendement du flux lumineux vers le haut	0
Angle d'inclinaison standard pour montage au sommet du mât	0°
Fixation latérale pour un angle d'inclinaison standard	-

## Caractéristiques électriques

Tension d'entrée	230-240 V
Fréquence d'entrée	50 à 60 Hz
Courant d'appel	43 A
Temps du courant d'appel	0.26 ms

Facteur de puissance (min.)	0.98
-----------------------------	------

## Gestion et gradation

avec gradation	Oui
----------------	-----

## Matériaux et finitions

Matériaux du boîtier	Fonte d'aluminium
Matériaux de réflecteur	Acrylate
Constitution de l'optique	Polymethyl methacrylate
Matériaux cache optique/lentille	Polyméthacrylate de méthyle
Matériel de fixation	Aluminium
Dispositif de montage	76P [ Fixation en Top pour Ø 76 mm]
Cache optique/ forme de l'objectif	Convex lens
Finition de cache optique/lentille	Transparent
Hauteur totale	187 mm
Diamètre total	477 mm
Zone projetée effective	0.042 m²
Couleur	Gris foncé
Dimensions (hauteur x largeur x profondeur)	187 x NaN x NaN mm (7.4 x NaN x NaN in)

## Normes et recommandations

Code d'indice de protection	IP66 [ Protection contre la pénétration de poussière, protection contre les jets d'eau]
Code de protection contre les chocs mécaniques	IK10 [ 20 J anti-vandalisme]
Protection contre les surtensions (mode commun/différentiel)	Philips standard surge protection level kV

## Performances Initiales (Conforme IEC)

Flux lumineux initial	6900 lm
Tolérance du flux lumineux	+/-7%
Efficacité lumineuse à 0h du luminaire LED	117 lm/W
Température de couleur proximale initiale	4000 K
Indice de rendu des couleurs (initial)	≥70
Chromaticité initiale	(0.381, 0.379) SDCM <5
Puissance initiale absorbée	59 W
Tolérance de consommation électrique	+/-11%
Tolérance de l'indice de rendu des couleurs (initial)	+/-2

## Durées de vie (Conforme IEC)

Taux de défaillance de l'appareillage de commande à la durée de vie utile moyenne de 100 000 h	10 %
Flux lumineux sortant à la durée de vie utile moyenne* de 100 000 h	L96

## Conditions d'utilisation

Plage de températures ambiantes	-40 à +50°C
Performance Température Ambiante Tq	25 °C

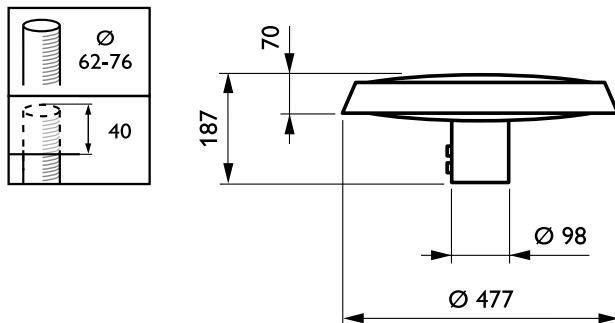
## Top de mât central TownTune

Niveau de gradation maximal	10%
<b>Données logistiques</b>	
Code de produit complet	871869989450400
Nom du produit de la commande	BDP260 LED100/740 PSR II DS50 PCC DGR 76
Code barre produit	8718699894504
Code de commande	89450400

Numérateur - Quantité par kit	1
Conditionnement par carton	1
SAP - Matériaux	912300024565
Poids net (pièce)	6.800 kg

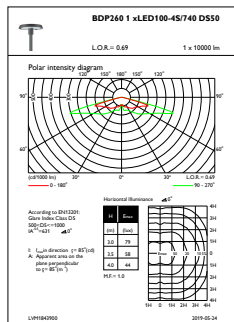


## Schéma dimensionnel

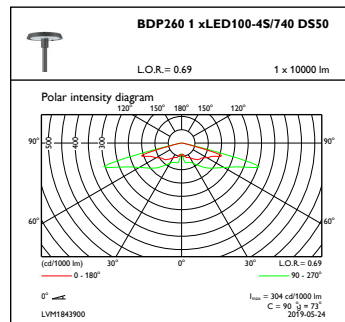


TownTune BDP260-273

## Données photométriques



OFPL1\_BDP2601xLED100-4S740DS50



OFPC1\_BDP2601xLED100-4S740DS50

