



# Coreline Bollard

## ZCP150 ANB L500

### Ankerschraube

Coreline Bollard ist eine professionelle Pollerleuchte, die die Menschen während der Nachtstunden leitet. Sie integriert sich dank des diskreten Designs sehr gut in die meisten städtischen Bereiche.

### Produkt Daten

Allgemeine Eigenschaften	
IEC-Schutzart	-
CE-Zeichen	ja
Material	Stahl
Mechanisches Zubehör	Ankerschraube
Winkel	-
Zubehörfarbe	Anthrazit
PFC-Zubehör	ZCP150

Elektrische Kenndaten	
Eingangsspannung	- V
Eingangsfrequenz	- Hz

Mechanische Kenndaten	
Gesamte Länge	500 mm
Gesamte Höhe	500 mm
Gesamter Durchmesser	100 mm
Abmessungen (Höhe x Breite x Tiefe)	500 x NaN x 500 mm (19.7 x NaN x 19.7 in)

Zulassungen und Anwendungseigenschaften	
Schutzart (IP)	-
Schlagfestigkeit (IK)	IK10 [ IK10]

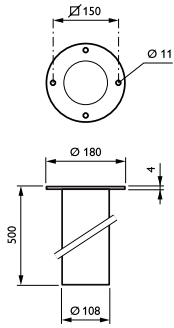
  

Produktdaten	
Gesamt-Produktcode	871869938379400
Bestell-Produktname	ZCP150 ANB L500
EAN/UPC - Produkt	8718699383794
Bestellcode	38379400
Anzahl pro Verpackung	1
SAP-Zähler - Pakete pro Außenkarton	1
SAP-Material	912401483113
Kopie Nettogewicht (Einzelteil)	3.700 kg



# Coreline Bollard

## Abmessungsskizzen



ZCP150 ANB L500

