

HID-PrimaVision CDM

HID-PV m 35 /S CDM 220-240V 50/60Hz

Appareillage électronique HID pour lampes CDM - Repousser les limites de la créativité et de l'innovation dans la conception des luminaires

Données du produit

Caractéristiques générales	
Code d'application	HPF
Type de version	mk2
Type de lampe	CDM
Nombre de lampes	1 pièce/unité
Compatible pour une utilisation extérieure	Non
Nombre de produits sur disjoncteur (16 A type B) (nom.)	24
Réamorçage à chaud	oui
Caractéristiques électriques	
Tension d'entrée	220 à 240 V
Fréquence d'entrée	50 à 60 Hz
Tension secteur minimale de fonctionnement (min.)	198 V
Facteur de puissance (nom.) à 100% de charge	0.95
Tension d'amorçage (max.)	4.5 kV
Tension d'amorçage (min.)	3.3 kV
Temps d'arrêt de l'amorçage (nom.)	21 min
Caractéristiques de la tension réseau (AC)	198-254V
Sécurité de tension secteur (CA)	180-264V
Courant de fuite (max.)	0.5 mA
largeur d'impulsion du courant d'appel	0.25 ms
Déviations puissance constante	-3%/+3%
Pertes de puissance (nom.)	5 W
Pic de courant d'appel (max.)	25 A

Efficacité à pleine charge [%]	86.7 %
Câblage	
Capacité entre les fils de sortie (nom.)	50 pF
Longueur de câble entre le dispositif et la lampe	0.5 m
Longueur de dénudage de câble	8.5-9.5 mm
Section des câbles de contact de ballast	0.75-1.50 mm ²
Type de connecteur	Insert

Caractéristiques systèmes	
Puissance de ballast nominale	39 W
Températures	
Température ambiante (max.)	50 °C
Température ambiante (min.)	-20 °C
Température de stockage (max.)	80 °C
Température de stockage (min.)	-25 °C
Durée de vie à la température du boîtier (nom.)	85 °C
Durée de vie à la température du boîtier (nom.)	85 °C
Température maximale du boîtier (max.)	85 °C

Matériaux et finitions	
Boîtier	/S

HID-PrimaVision CDM

Normes et recommandations

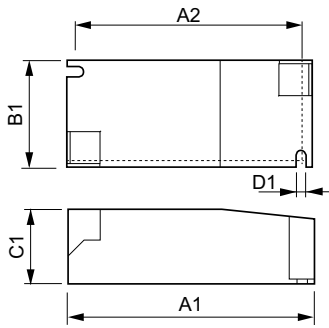
Protection thermique active	oui
Interférences électromagnétiques de 9 kHz ... 300 MHz	CISPR 15 éd 7.2 / 2009
Norme de vibration	IEC68-2-6 F c
Indice IK	IEC 68-2-29 Eb
Marques d'homologation	Déclaration CE Certificat ENEC Certificat VDE
Niveau de bruit et de ronflement	< 25 dB(A)

Données logistiques

Code de produit complet	871829167161900
-------------------------	-----------------

Nom du produit de la commande	HID-PV m 35 /S CDM 220-240V 50/60Hz
Code barre produit	8718291671619
Code de commande	67161900
Numérateur - Quantité par kit	1
Conditionnement par carton	12
SAP - Matériaux	913700696166
Net Weight (Piece)	0.115 kg

Schéma dimensionnel



HID-PV m 35 /S CDM 220-240V 50/60Hz

Product	D1	C1	A1	A2	B1
HID-PV m 35 /S CDM 220-240V 50/60Hz	4.2 mm	30.2 mm	97.3 mm	88.3 mm	43.3 mm

