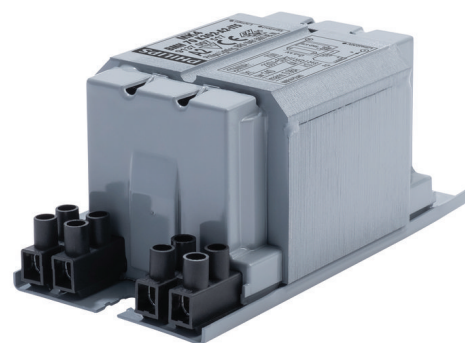


# PHILIPS

## Lighting



# Vorschaltgeräte für SON, CDO, CDM und HPI

## BMH 70 K302-A2-ITS 230V 50Hz

Die imprägnierten elektromagnetischen Kupfer/Eisen-Vorschaltgeräte HID-Basic BSN/BMH sind für die Verwendung mit einem externen semi-parallelen Zündgerät für CDM-, CDO-, MH-, HPI (Plus)- und SON-Lampen konzipiert. Mit ihrer extrem langen Produktlebensdauer sind sie eine zuverlässige Lösung für den Außenbereich.

### Produkt Daten

#### Allgemeine Eigenschaften

Anwendungscode	K302-A2-ITS
Design	BC1-118
Lampentyp	MH
Lampenzahl	1 Stück/Einheit

#### Elektrische Kenndaten

Eingangsspannung	230 V
Eingangsfrequenz	50 Hz
Leistungsfaktor, 100 % Last (Nom)	0.85
Leistung mit Netzspannung (AC)	-8%~+6%
Sicherheit mit Netzspannung (AC)	-10%~+10%
Eingangsstrom mit PF-Korrektur	0.45 A
Eingangsstrom ohne PF-Ausgleich	0.98 A
Leistungsfaktor ohne Kompensation (Nom.)	0.35
Verlustleistung (Nom)	11.7 W

#### Verdrahtung

Abisolierlänge	6.0 mm
Vorschaltgeräte-Leiterquerschnitt	2.5 mm <sup>2</sup>
Anschlussstyp	Screw

#### Systemeigenschaften

Kondensator	12µF/250V
Spezifizierte Lampenleistung des Vorschaltgeräts	70 W
Empfohlenes Zündgerät	for SON/CDO/CDM lamps ignitor SKD 578 (913700655366) or series digital SUD40 (913700193591)

#### Temperaturkenndaten

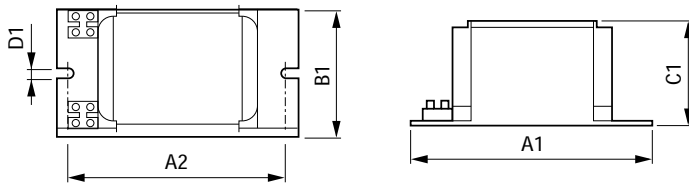
Lagertemperatur (max)	130 °C
Lagertemperatur (min)	-30 °C
T-Windung (max.)	140 °C

## Vorschaltgeräte für SON, CDO, CDM und HPI

Delta-T normale Konditionen	55 °C
<b>Zulassungen und Anwendungseigenschaften</b>	
Aktiver Temperaturschutz	Yes
Zeichen & Zertifikate	CE ENEC Zertifikat
<b>Produktdaten</b>	
Gesamt-Produktcode	871869674074300
Bestell-Produktname	BMH 70 K302-A2-ITS 230V 50Hz

EAN/UPC - Produkt	8718696740743
Bestellcode	74074300
Anzahl pro Verpackung	1
SAP-Zähler - Pakete pro Außenkarton	6
SAP-Material	913700751726
Nettogewicht (Einzelteil)	1.260 kg

### Abmessungsskizzen



Product	A1	A2	B1	C1	D1
BMH 70 K302-A2-ITS 230V 50Hz	118 mm	94 mm	61 mm	52 mm	6.2 mm

BMH 70 K302-A2-ITS 230V 50Hz

