



TL-X XL



TL-X XL 20W/33-640 SLV/25

La lampe TL-X XL (diamètre de tube de 38 mm) a une durée de vie prolongée et est dotée d'une bande d'allumage interne pour un fonctionnement électromagnétique sans starter ou haute fréquence sans préchauffage. Lorsqu'elle est associée à un support de lampe spécial, tout effet étincelant pendant l'allumage est éliminé. Cette lampe est utilisée dans les luminaires antidéflagrants et à sécurité renforcée pour les applications tant intérieures qu'extérieures, telles que l'industrie (péto)chimique, offshore, minière et tout site où des traces de gaz explosifs peuvent être présentes.

Mises en garde et sécurité

- Un bris de lampe est très peu susceptible d'influer sur votre santé. Si une lampe se brise, aérez la pièce pendant 30 minutes et retirez les morceaux, de préférence avec des gants. Placez-les dans un sac en plastique scellé et portez-le à votre site de gestion des déchets en vue de son recyclage. Évitez d'utiliser un aspirateur.

Données du produit

Caractéristiques générales		Température de couleur proximale (nom.)		4000 K
Culot	FA6 [FA6]	Efficacité lumineuse (valeur nominale)	47 lm/W	
Durée de vie à 10% de mortalité (nom.)	21000 h	Indice de rendu des couleurs (nom.)	60	
Durée de vie à 50 % de mortalité (nom.)	26000 h	Caractéristiques électriques		
Référence de mesure du flux	Sphere	Puissance (valeur nominale)	20.0 W	
Photométries et Colorimétries		Courant lampe (nom.)	0.380 A	
Code couleur	33-640	Tension (nom.)	58 V	
Flux lumineux (nom.)	940 lm	Gestion et gradation		
Couleur	Blanc brillant (CW)	avec gradation	Oui	
Flux lumineux à 10 000 h (nom.)	0 %	Matériaux et finitions		
Flux lumineux à 2 000 h (nom.)	88 %	Forme de l'ampoule	T12 [38 mm (T12)]	
Flux lumineux à 5 000 h (nom.)	83 %			
Coordonnée trichromatique x (nom.)	0.38			
Coordonnée de chromaticité Y (nom.)	0.38			

TL-X XL

Normes et recommandations

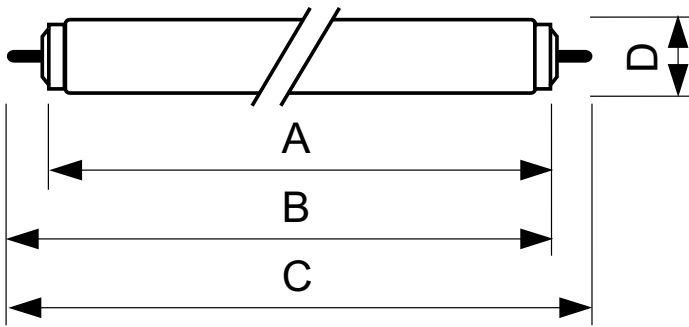
Classe d'efficacité énergétique	G
Taux de mercure (Hg) (max.)	12 mg
Taux de mercure (Hg) (nom.)	12.0 mg
Consommation d'énergie kWh/1 000 h	20 kWh
Numéro d'enregistrement EPREL	423514

Données logistiques

Code de produit complet	871150026135940
Nom du produit de la commande	TL-X XL 20W/33-640 SLV/25

Code barre produit	8711500261359
Code de commande	26135940
Code de commande local	TLX20/33XL
Numérateur - Quantité par kit	1
Conditionnement par carton	25
SAP - Matériaux	928037703332
Poids net (pièce)	124.000 g
Code ILCOS	FD-20/41/2B-LC/N-Fa6

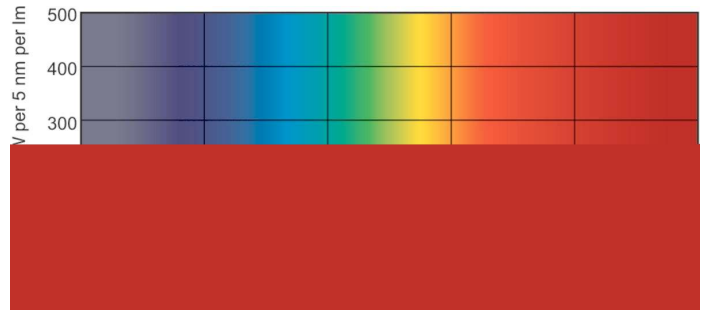
Schéma dimensionnel



TL-X XL 20W/33-640

Product	D (max)	A (max)	B (max)	B (min)	C (max)
TL-X XL 20W/33-640 SLV/25	40.5 mm	574 mm	592.5 mm	589 mm	611 mm

Données photométriques



Couleur /33-640

Couleur /33-640

TL-X XL

