



CorePro LEDlinear MV

CorePro LED linear R7S 118mm 6.5-60W 830

Ce crayon 230V à double culot R7s, avec un large angle de diffusion de la lumière, en fait une solution de remplacement idéale des crayon halogènes R7s

Données du produit

Caractéristiques générales		
Culot	R7S [R7s]	
Conforme à la directive RoHS UE	Oui	
Durée de vie nominale (nom.)	20000 h	
Cycle d'allumage	50000X	
Type technique	6.5-60W	
Temp. de chauffage à 60 % du flux lumineux (nom.)		0.5 s
Facteur de puissance (nom.)		0.5
Tension (nom.)		220-240 V
Températures		
Température maximale du boîtier (nom.)		70 °C
Gestion et gradation		
avec gradation		Non
Matériaux et finitions		
Finition de l'ampoule		Transparent
Normes et recommandations		
Classe énergétique		A++
Adapté à l'éclairage d'appoint		Non
Consommation d'énergie kWh/1 000 h		7 kWh
Données logistiques		
Code de produit complet		871869652253000
Nom du produit de la commande		CorePro LED linear R7S 118mm 6.5-60W 830
Code barre produit		8718696522530
Code de commande		52253000
Photométries et Colorimétries		
Code couleur		830 [CCT de 3 000 K]
Angle d'émission du faisceau (nom.)		300 °
Flux lumineux (nom.)		806 lm
Couleur		Blanc (WH)
Température de couleur proximale (nom.)		3000 K
Efficacité lumineuse (valeur nominale)		124 lm/W
Variation des coordonnées trichromatiques en fonction du temps de fonctionnement		<6
Indice de rendu des couleurs (nom.)		80
LLMF à la fin de la durée de vie nominale (nom.)		70 %
Caractéristiques électriques		
Fréquence d'entrée		50 à 60 Hz
Puissance (valeur nominale)		6.5 W
Courant lampe (nom.)		65 mA
Puissance équivalente		60 W
Heure de démarrage (nom.)		0.5 s

CorePro LEDlinear MV

Numérateur - Quantité par kit	1
Conditionnement par carton	10
SAP - Matériaux	929001186102

Poids net (pièce)	0.050 kg
-------------------	----------

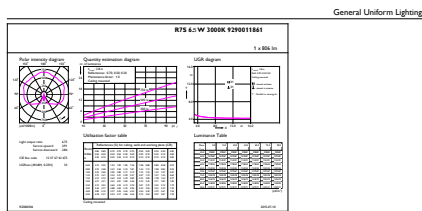
Schéma dimensionnel

C

Product	D	C
CorePro LED linear R7S 118mm 6.5-60W 830	22.5 mm	118 mm

LED 6.5-60W 830 R7S

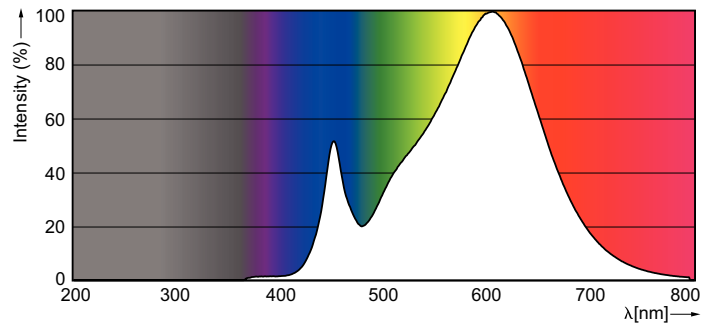
Données photométriques



CalcLUX Photometrics 4.5 Philips Lighting B.V. Page 1/7



LEDspot 6.5W R7S Clear 3000K 300D



SDPO_LEDspotM_0040-Spectral Power distribution

CorePro LEDlinear MV

