



MASTER LEDtube EM/ Mains



MASTER LEDtube 900mm HO 12W 865 T8

La lampe Philips MASTER LEDtube intègre une source LED dans un corps qui reprend les dimensions des lampes fluorescentes classiques. Sa conception unique permet de créer une apparence visuelle parfaitement uniforme qu'il n'est pas possible de distinguer du fluorescent traditionnel. Convient aux utilisateurs qui recherchent le meilleur rapport qualité/prix avec un budget limité et souhaitent remplacer leurs lampes pour obtenir un meilleur effet lumineux et une durée de vie plus longue.

Mises en garde et sécurité

• -

Données du produit

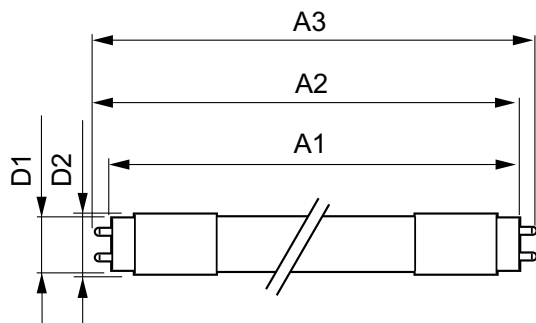
Caractéristiques générales		Variation des coordonnées trichromatiques en fonction du temps de fonctionnement	
Culot	G13 ROT (Rotating) [Medium Bi-Pin Fluorescent]	Indice de rendu des couleurs (nom.)	80
Conforme à la directive RoHS UE	Oui	LLMF à la fin de la durée de vie nominale (nom.)	70 %
Durée de vie nominale (nom.)	70000 h	Caractéristiques électriques	
Cycle d'allumage	200000X	Fréquence d'entrée	50 à 60 Hz
	Sphere	Puissance (valeur nominale)	12 W
Photométries et Colorimétries		Courant lampe (max.)	60 mA
Code couleur	865 [CCT de 6 500 K]	Courant lampe (min.)	50 mA
Angle d'émission du faisceau (nom.)	160 °	Heure de démarrage (nom.)	0.5 s
Flux lumineux (nom.)	1575 lm	Temps de chauffage à 60 % du flux lumineux (nom.)	0.5 s
Couleur	Lumière du jour	Facteur de puissance (nom.)	0.9
Température de couleur proximale (nom.)	6500 K		
Efficacité lumineuse (valeur nominale)	131.00 lm/W		

MASTER LEDtube EM/Mains

Tension (nom.)	220-240 V
Températures	
Température ambiante (max.)	45 °C
Température ambiante (min.)	-20 °C
Température de stockage (max.)	65 °C
Température de stockage (min.)	-40 °C
Température maximale du boîtier (nom.)	50 °C
Gestion et gradation	
avec gradation	Non
Matériaux et finitions	
Finition de l'ampoule	Dépoli
Matériaux des ampoules	Plastique
Longueur du produit	900 mm
Forme de l'ampoule	Tube, double extrémité
Normes et recommandations	
Energy Efficiency Class	E

Produit à faible consommation	oui
Marques d'homologation	RoHS compliance Déclaration CE Certificat KEMA
Consommation d'énergie kWh/1 000 h	12 kWh 403573
Données logistiques	
Code de produit complet	871869668710900
Nom du produit de la commande	MASTER LEDtube 900mm HO 12W 865 T8
Code barre produit	8718696687109
Code de commande	68710900
Numérateur - Quantité par kit	1
Conditionnement par carton	10
SAP - Matériaux	929001298502
Poids net (pièce)	0.174 kg

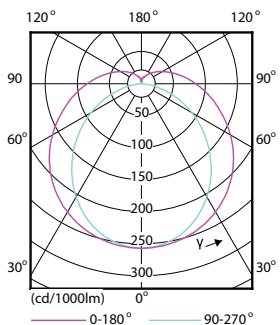
Schéma dimensionnel



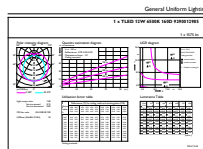
TLED 3ft 12W-30W 1575lm 160D 6500K G13ND

Product	D1	D2	A1	A2	A3
MASTER LEDtube 900mm HO 12W 865 T8	25.78 mm	28 mm	893.3 mm	900.4 mm	907.5 mm

Données photométriques



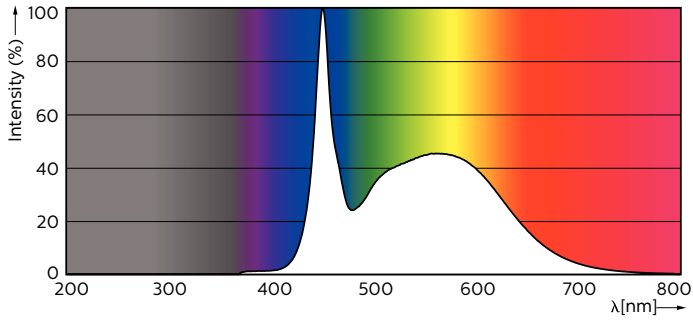
LEDtube 600mm 1200mm 1500mm UO T8



LEDtube 900mm HO 12W865 T8

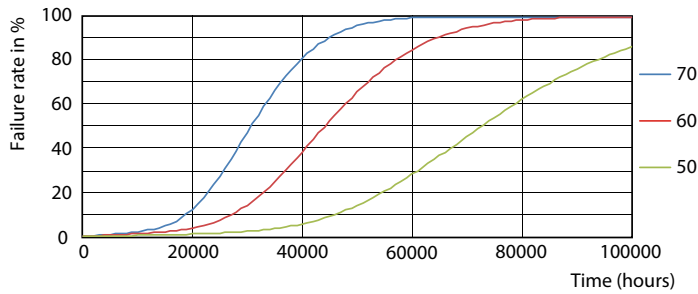
MASTER LEDtube EM/Mains

Données photométriques

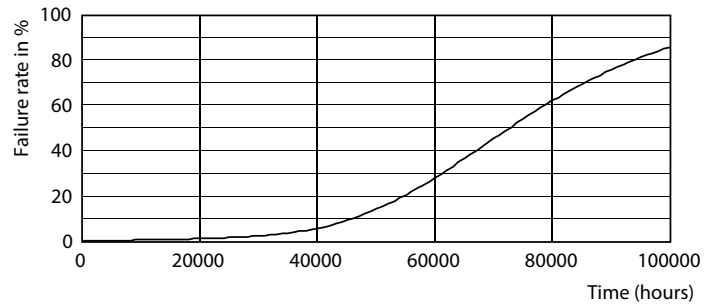


LEDtube 900mm HO 12W865 T8

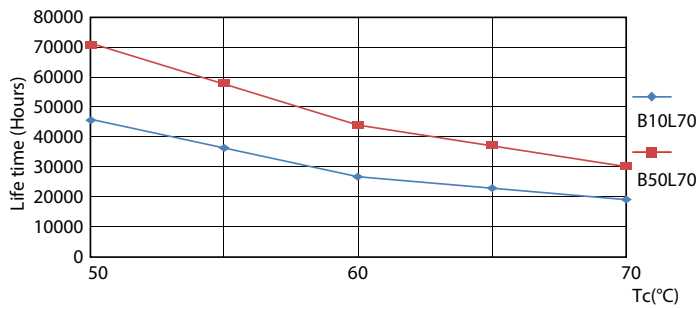
Durée de vie



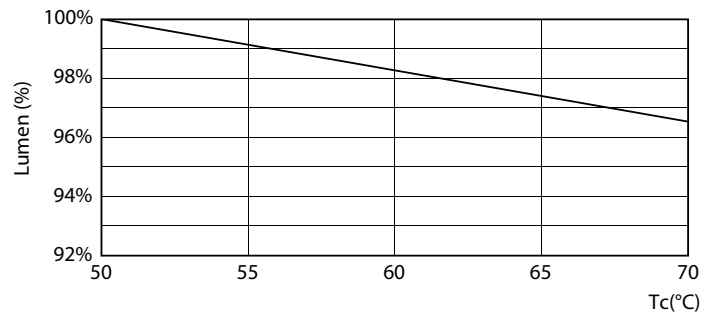
LEDtube MAS SLR 12,5W 70K FailureRate-LED-LED



LEDtube_70K-LED



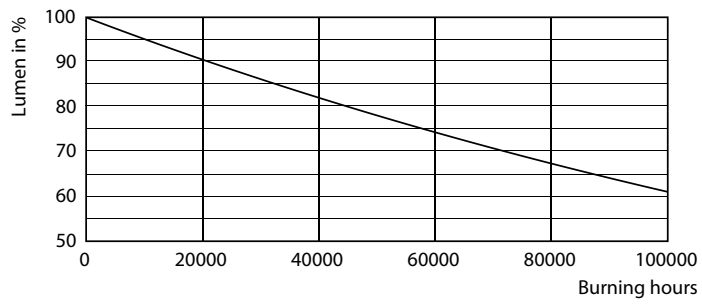
LEDtube MAS SLR 12,5W 70K LifetimeVsTc-LED-LED



LEDtube MAS SLR 12,5W 70K LumenVsTc-LMP-LMP

MASTER LEDtube EM/Mains

Durée de vie



LEDtube_70K-LMP

