



# MASTER LEDtube InstantFit HF



## MASTER LEDtube HF 1200mm UO 16W865 T8

La lampe Philips MASTER LEDtube intègre une source LED dans un corps qui reprend les dimensions des lampes fluorescentes classiques. Sa conception unique permet de créer une apparence visuelle parfaitement uniforme qu'il n'est pas possible de distinguer du fluorescent traditionnel. Ce produit est la solution idéale pour le remplacement dans les applications d'éclairage général.

### Mises en garde et sécurité

- Remarques : L'efficacité énergétique globale et la distribution de lumière de toute installation utilisant ces lampes dépendent de la conception de l'installation.

### Données du produit

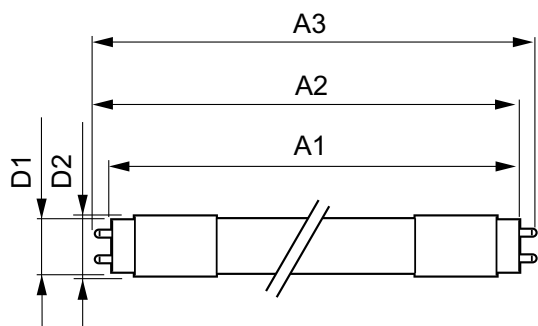
Caractéristiques générales		Variation des coordonnées trichromatiques en fonction du temps de fonctionnement	
Culot	G13 ROT (Rotating) [ Medium Bi-Pin Fluorescent]	Indice de rendu des couleurs (nom.)	83
Conforme à la directive RoHS UE	Oui	LLMF à la fin de la durée de vie nominale (nom.)	70 %
Durée de vie nominale (nom.)	60000 h	Caractéristiques électriques	
Cycle d'allumage	50000X	Fréquence d'entrée	20000-75000 Hz
Référence de mesure du flux	Sphere	Puissance (valeur nominale)	16 W
Photométries et colorimétries		Courant lampe (max.)	700 mA
Code couleur	865 [ CCT de 6 500 K]	Courant lampe (min.)	300 mA
Angle d'émission du faisceau (nom.)	160 °	Heure de démarrage (nom.)	0.5 s
Flux lumineux (nom.)	2500 lm	Temps de chauffage à 60 % du flux lumineux (nom.)	0.5 s
Couleur	Lumière du jour	Facteur de puissance (nom.)	0.9
Température de couleur proximale (nom.)	6500 K	Tension (nom.)	30-80 V
Efficacité lumineuse (valeur nominale)	156.00 lm/W		

# MASTER LEDtube InstantFit HF

Températures	
Température ambiante (max.)	45 °C
Température ambiante (min.)	-20 °C
Température de stockage (max.)	65 °C
Température de stockage (min.)	-40 °C
Température maximale du boîtier (nom.)	55 °C
Gestion et gradation	
avec gradation	Non
Matériaux et finitions	
Matériaux des ampoules	Plastique
Longueur du produit	1200 mm
Forme de l'ampoule	Tube, double extrémité
Normes et recommandations	
Classe d'efficacité énergétique	D
Produit à faible consommation	oui

Marques d'homologation	RoHS compliance TUV Déclaration CE Certificat KEMA
Consommation d'énergie kWh/1 000 h	16 kWh
Numéro d'enregistrement EPREL	387374
Données logistiques	
Code de produit complet	871869668798700
Nom du produit de la commande	MASTER LEDtube HF 1200mm UO 16W865 T8
Code barre produit	8718696687987
Code de commande	68798700
Numérateur - Quantité par kit	1
Conditionnement par carton	10
SAP - Matériaux	929001300102
Poids net (pièce)	0.360 kg

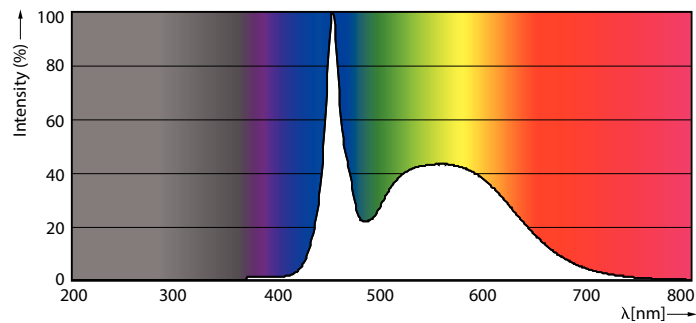
## Schéma dimensionnel



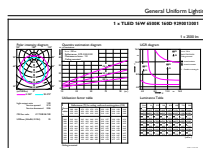
MASTER LEDtube HF 1200mm UO 16W865 T8

Product	D1	D2	A1	A2	A3
MASTER LEDtube HF 1200mm UO 16W865 T8	25.6 mm	28 mm	1198.1 mm	1205.2 mm	1212.3 mm

## Données photométriques



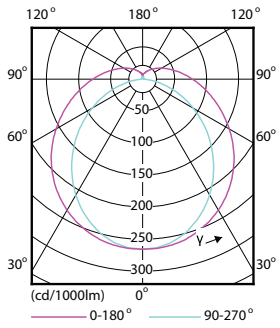
MAS LEDtube HF 1200mm UO 16W865 T8



MAS LEDtube HF 1200mm UO 16W865 T8

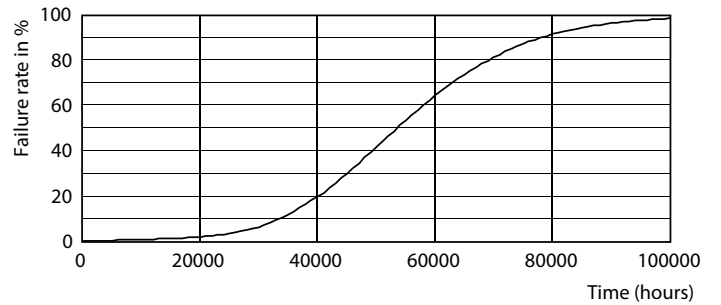
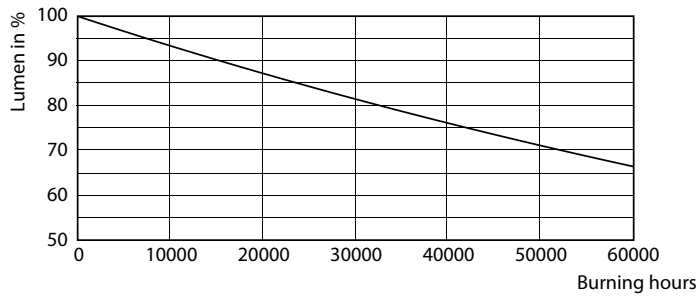
# MASTER LEDtube InstantFit HF

## Données photométriques



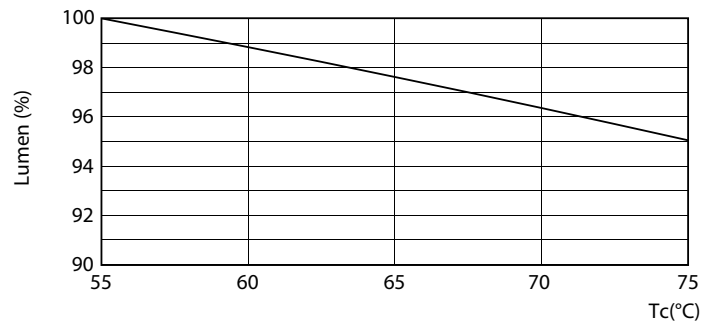
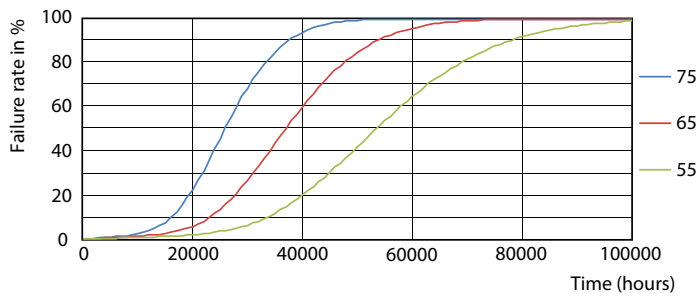
LEDtube HF 1200mm 1500mm UO T8

## Durée de vie



LEDtube HF 1500mm 26W G5 T5

LEDtube HF 1200mm 1500mm UO T8

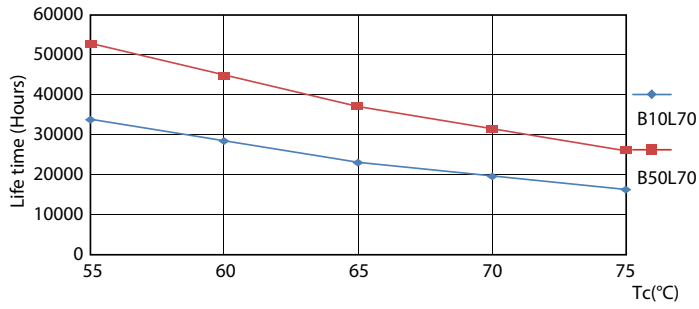


LEDtube HF HO-UO 14-24W G13 830-865 T8

LEDtube HF 1200mm HO-UO 14-16W G13 830-865 T8

# MASTER LEDtube InstantFit HF

## Durée de vie



LEDtube HF HO-UO 14-24W G13 830-865 T8

