



# Tube LED MASTER LEDtube InstantFit HF T5



## Master LEDtube HF 1500mm UO 36W 830 T5

La lampe Philips MASTER LEDtube InstantFit T5 intègre une source lumineuse LED dans le format d'une lampe fluorescente classique. Sa conception unique permet de créer une apparence visuelle parfaitement uniforme qu'il n'est pas possible de distinguer du fluorescent traditionnel. La lampe MASTER LEDtube InstantFit T5 est la solution idéale pour les clients ayant des exigences plus élevées en termes de flux lumineux et qui recherchent le meilleur rapport qualité/durée de vie. Économies d'énergie et plus longue durée de vie avec un délai de récupération et un coût total de possession intéressants.

### Données du produit

| Caractéristiques générales      |          |
|---------------------------------|----------|
| Culot                           | G5 [ G5] |
| Conforme à la directive RoHS UE | Oui      |
| Durée de vie nominale (nom.)    | 60000 h  |
| Cycle d'allumage                | 50000X   |
| Référence de mesure du flux     | Sphere   |

| Photométries et Colorimétries           |                       |
|---|-----------------------|
| Code couleur                            | 830 [ CCT de 3 000 K] |
| Angle d'émission du faisceau (nom.)     | 160 °                 |
| Flux lumineux (nom.)                    | 5200 lm               |
| Couleur                                 | Blanc (WH)            |
| Température de couleur proximale (nom.) | 3000 K                |
| Efficacité lumineuse (valeur nominale)  | 144.00 lm/W           |

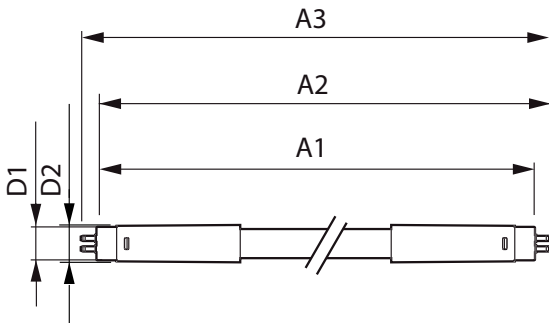
| Caractéristiques électriques   |                |
|--|----------------|
| Variation des coordonnées trichromatiques en fonction du temps de fonctionnement | <6             |
| Indice de rendu des couleurs (nom.)  | 80             |
| LLMF à la fin de la durée de vie nominale (nom.)                                 | 70 %           |
| Fréquence d'entrée   | 40000-75000 Hz |
| Puissance (valeur nominale)  | 36 W           |
| Courant lampe (max.)   | 750 mA         |
| Courant lampe (min.)   | 550 mA         |
| Heure de démarrage (nom.)  | 0.5 s          |
| Temps de chauffage à 60 % du flux lumineux (nom.)                                | 0.5 s          |
| Facteur de puissance (nom.)  | 0.9            |

# Tube LED MASTER LEDtube InstantFit HF T5

|  |                        |
|--|------------------------|
| Tension (nom.)                         | 65-75 V                |
| <b>Températures</b>                    |                        |
| Température ambiante (max.)            | 45 °C                  |
| Température ambiante (min.)            | -20 °C                 |
| Température de stockage (max.)         | 65 °C                  |
| Température de stockage (min.)         | -40 °C                 |
| Température maximale du boîtier (nom.) | 75 °C                  |
| <b>Gestion et gradation</b>            |                        |
| avec gradation                         | Non                    |
| <b>Matériaux et finitions</b>          |                        |
| Finition de l'ampoule                  | Dépoli                 |
| Matériaux des ampoules                 | Plastique              |
| Longueur du produit                    | 1500 mm                |
| Forme de l'ampoule                     | Tube, double extrémité |
| <b>Normes et recommandations</b>       |                        |
| Classe d'efficacité énergétique        | E                      |

|                                    |   |
|------------------------------------|---|
| Produit à faible consommation      | oui   |
| Marques d'homologation             | RoHS compliance Déclaration CE<br>Certificat KEMA |
| Consommation d'énergie kWh/1 000 h | 36 kWh  |
| Numéro d'enregistrement EPREL      | 415181  |
| <b>Données logistiques</b>         |   |
| Code de produit complet            | 871869670599500                                   |
| Nom du produit de la commande      | Master LEDtube HF 1500mm UO<br>36W 830 T5         |
| Code barre produit                 | 8718696705995                                     |
| Code de commande                   | 70599500  |
| Numérateur - Quantité par kit      | 1   |
| Conditionnement par carton         | 10  |
| SAP - Matériaux                    | 929001346102                                      |
| Poids net (pièce)                  | 0.170 kg  |

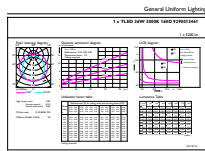
## Schéma dimensionnel



TLED 230V 37-80W 5600lm 160D 3000K G5 ND

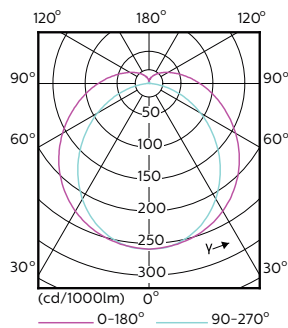
| Product                                | D1      | D2    | A1        | A2        | A3      |
|--|---------|-------|-----------|-----------|---------|
| Master LEDtube HF 1500mm UO 36W 830 T5 | 15.2 mm | 21 mm | 1447.8 mm | 1454.9 mm | 1462 mm |

## Données photométriques



General Illumination E1 - Photo Lighting E1 - Page 107

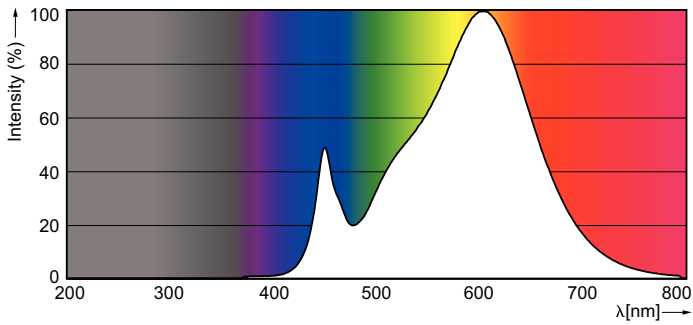
LEDtube 1500mm 36W G5 830 5200lm



LEDtube 1200mm 26W G5

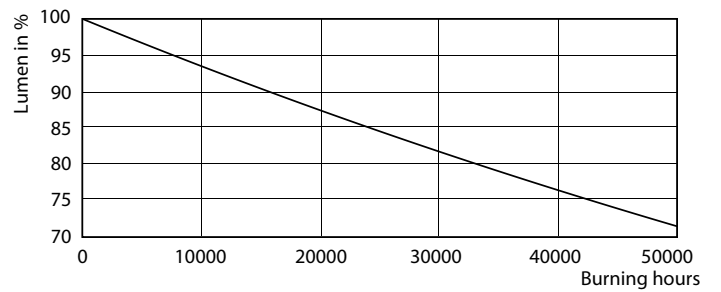
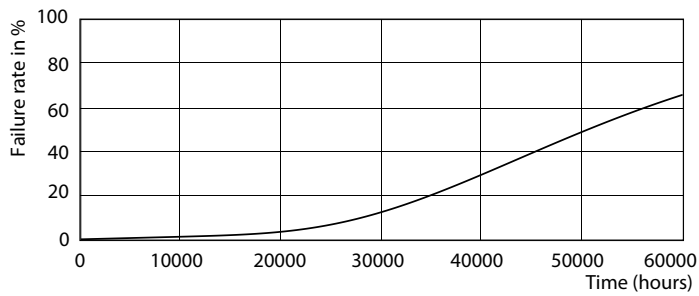
# Tube LED MASTER LEDtube InstantFit HF T5

## Données photométriques



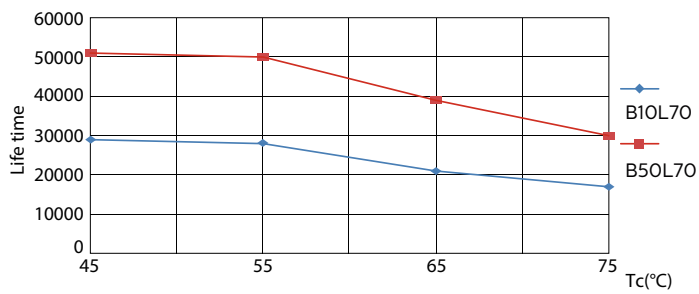
SDPO\_MLEDGA\_0039-Spectral Power distribution

## Durée de vie



LEDtube 1500mm 36W G5 5600lm

LEDtube 1500mm 36W G5 5600lm

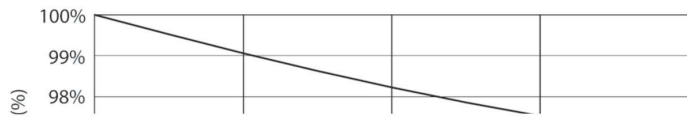


LEDtube 1500mm 36W G5 5600lm

LEDtube 1200mm 26W G5 3900lm

## Tube LED MASTER LEDtube InstantFit HF T5

### Durée de vie



LEDtube 1500mm 36W G5 5600lm

