



Tube LED MASTER LEDtube InstantFit HF T5



Master LEDtube HF 1200mm HE 16.5W 865 T5

La lampe Philips MASTER LEDtube InstantFit T5 intègre une source lumineuse LED dans le format d'une lampe fluorescente classique. Sa conception unique permet de créer une apparence visuelle parfaitement uniforme qu'il n'est pas possible de distinguer du fluorescent traditionnel. La lampe MASTER LEDtube InstantFit T5 est la solution idéale pour les clients ayant des exigences plus élevées en termes de flux lumineux et qui recherchent le meilleur rapport qualité/durée de vie. Économies d'énergie et plus longue durée de vie avec un délai de récupération et un coût total de possession intéressants.

Données du produit

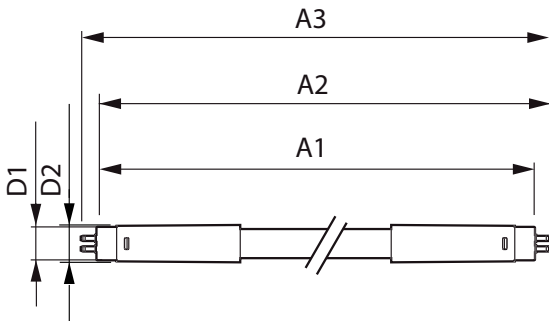
Caractéristiques générales		Variation des coordonnées trichromatiques en fonction du temps de fonctionnement	
Culot	G5 [G5]	Indice de rendu des couleurs (nom.)	80
Conforme à la directive RoHS UE	Oui	LLMF à la fin de la durée de vie nominale (nom.)	70 %
Durée de vie nominale (nom.)	60000 h	Caractéristiques électriques	
Cycle d'allumage	50000X	Fréquence d'entrée	30K à 100K Hz
Référence de mesure du flux	Sphere	Puissance (valeur nominale)	16.5 W
Photométries et Colorimétries		Courant lampe (max.)	350 mA
Code couleur	865 [CCT de 6 500 K]	Courant lampe (min.)	150 mA
Angle d'émission du faisceau (nom.)	200 °	Heure de démarrage (nom.)	0.5 s
Flux lumineux (nom.)	2500 lm	Temps de chauffage à 60 % du flux lumineux (nom.)	0.5 s
Couleur	Lumière du jour	Facteur de puissance (nom.)	0.92
Température de couleur proximale (nom.)	6500 K		
Efficacité lumineuse (valeur nominale)	151.00 lm/W		

Tube LED MASTER LEDtube InstantFit HF T5

Tension (nom.)	70-120 V
Températures	
Température ambiante (max.)	45 °C
Température ambiante (min.)	-20 °C
Température de stockage (max.)	65 °C
Température de stockage (min.)	-40 °C
Température maximale du boîtier (nom.)	65 °C
Gestion et gradation	
avec gradation	Uniquement avec certains variateurs
Matériaux et finitions	
Finition de l'ampoule	Dépoli
Matériaux des ampoules	Glass
Longueur du produit	1200 mm
Forme de l'ampoule	Tube, double extrémité
Normes et recommandations	
Classe d'efficacité énergétique	D

Produit à faible consommation	oui
Marques d'homologation	RoHS compliance Déclaration CE Certificat KEMA
Consommation d'énergie kWh/1 000 h	17 kWh
Numéro d'enregistrement EPREL	406188
Données logistiques	
Code de produit complet	871869674333100
Nom du produit de la commande	Master LEDtube HF 1200mm HE 16.5W 865 T5
Code barre produit	8718696743331
Code de commande	74333100
Numérateur - Quantité par kit	1
Conditionnement par carton	10
SAP - Matériaux	929001391202
Poids net (pièce)	0.159 kg

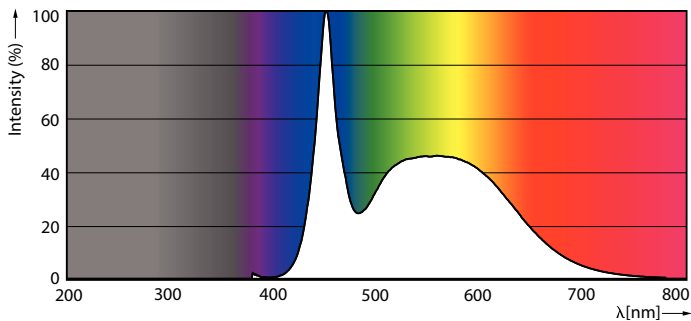
Schéma dimensionnel



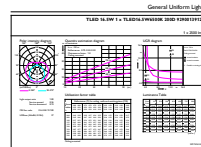
TLED 1200mm 230V14W-28W 2100lm 160D 650

Product	D1	D2	A1	A2	A3
Master LEDtube HF 1200mm HE 16.5W 865 T5	15.5 mm	18.8 mm	1149 mm	1156.1 mm	1163.2 mm

Données photométriques



LEDtubes, TLED T12 120-277V 20W 6500K G13



LEDtube 1200mm 16-5W G5 865 2500lm

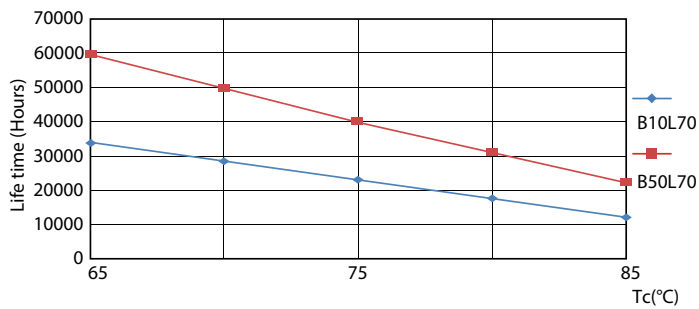
Tube LED MASTER LEDtube InstantFit HF T5

Données photométriques

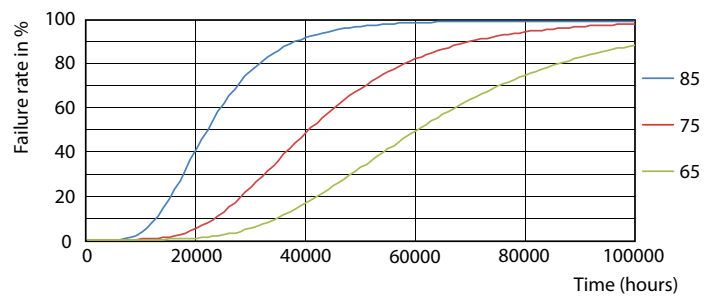


LEDtube 600mm 8W G5 830 1000lm

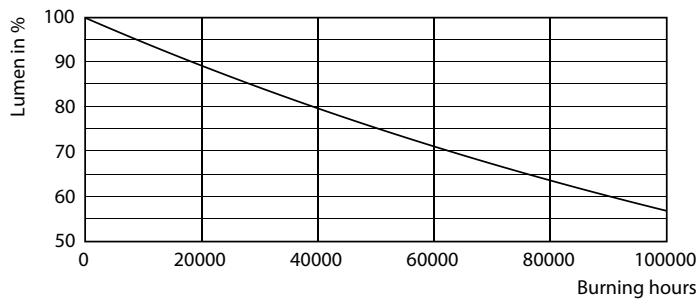
Durée de vie



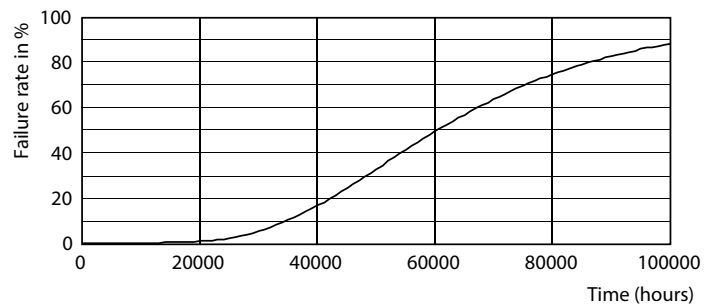
LEDtube MAS SLR 8W 60K LifetimeVsTc-LED



LEDtube MAS SLR 8W 60K FailureRate-LED



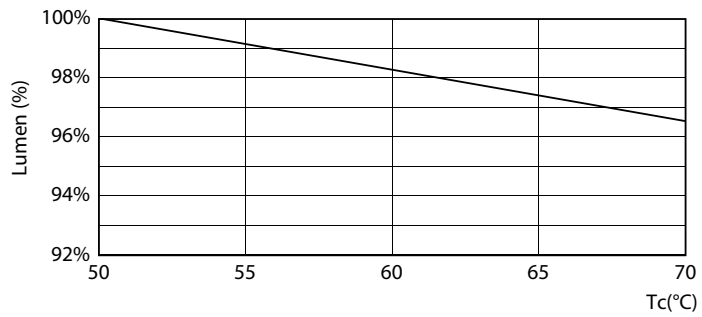
LEDtube_60K



LEDtube_60K

Tube LED MASTER LEDtube InstantFit HF T5

Durée de vie



LEDtube MAS SLR 16,5W 60K LumenVsTc-LMP

