



CorePro LED tube Universal T8



CorePro LEDtube UN 1500mm HO 23W865 T8

Le nouveau Philips CorePro LEDtube Universal T8 apporte la simplicité à votre projet d'éclairage. Vous n'avez plus besoin de faire attention à la technologie du conducteur. Grâce à une conception unique, le Philips CorePro LEDtube Universal T8 s'intègre directement dans les luminaires fonctionnant soit sur des ballasts électromagnétiques, soit sur des ballasts électroniques HF, soit sur une connexion secteur. Il est très simple à utiliser et vous n'avez pas besoin de transporter des produits en double ! Parfaitement sûr, fiable et facile à installer, le Philips CorePro LEDtube Universal T8 est l'alternative idéale aux tubes fluorescents standard pour économiser de l'énergie et réduire les investissements.

Données du produit

Caractéristiques générales		Indice de rendu des couleurs (nom.)		80
Culot	G13 [Medium Bi-Pin Fluorescent]	LLMF à la fin de la durée de vie nominale (nom.)		70 %
Conforme à la directive RoHS UE	Oui	Caractéristiques électriques		
Durée de vie nominale (nom.)	50000 h	Fréquence d'entrée	50 à 60 Hz	
Référence de mesure du flux	Sphere	Puissance (valeur nominale)	23 W	
Niveau	CorePro	Courant lampe (nom.)	130 mA	
Photométries et colorimétries		Heure de démarrage (nom.)	0.5 s	
Code couleur	865 [CCT de 6 500 K]	Temps de chauffage à 60 % du flux lumineux (nom.)	0.5 s	
Angle d'émission du faisceau (nom.)	240 °	Facteur de puissance (nom.)	0.9	
Flux lumineux (nom.)	2700 lm	Tension (nom.)	220-240 V	
Couleur	Lumière du jour	Températures		
Température de couleur proximale (nom.)	6500 K	Température ambiante (max.)	45 °C	
Efficacité lumineuse (valeur nominale)	117 lm/W	Température ambiante (min.)	-20 °C	
Variation des coordonnées trichromatiques en fonction du temps de fonctionnement	<6			

CorePro LED tube Universal T8

Température de stockage (max.)	65 °C
Température de stockage (min.)	-40 °C
Température maximale du boîtier (nom.)	60 °C

Gestion et gradation

avec gradation	Non
----------------	-----

Matériaux et finitions

Finition de l'ampoule	Dépoli
Matériaux des ampoules	Glass
	1500 mm
Forme de l'ampoule	Tube, double extrémité

Normes et recommandations

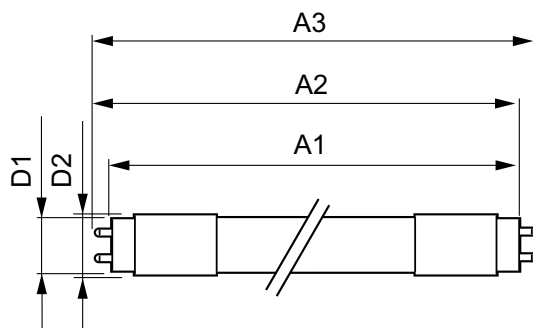
Classe d'efficacité énergétique	E
Produit à faible consommation	oui
Marques d'homologation	RoHS compliance Déclaration CE Certificat KEMA

Marques d'homologation	TUV
Consommation d'énergie kWh/1 000 h	23 kWh
Numéro d'enregistrement EPREL	403585

Données logistiques

Code de produit complet	871869680176500
Nom du produit de la commande	CorePro LEDtube UN 1500mm HO 23W865 T8
Code barre produit	8718696801765
Code de commande	80176500
Numérateur - Quantité par kit	1
Conditionnement par carton	10
SAP - Matériaux	929001869702
Net Weight (Piece)	0.270 kg

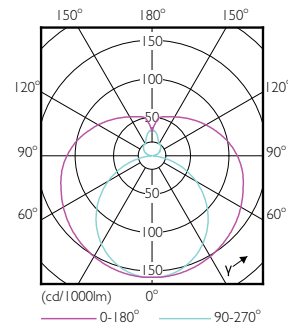
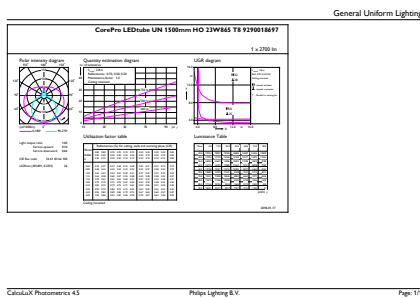
Schéma dimensionnel



CorePro LEDtube UN 1500mm HO 23W865 T8

Product	D1	D2	A1	A2	A3
CorePro LEDtube UN 1500mm HO 23W865 T8	27.9 mm	28 mm	1500 mm	1505.9 mm	1514.2 mm

Données photométriques

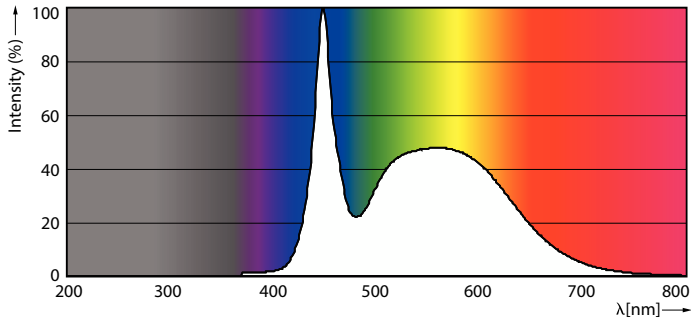


General uniform lighting

Light Distribution Diagram

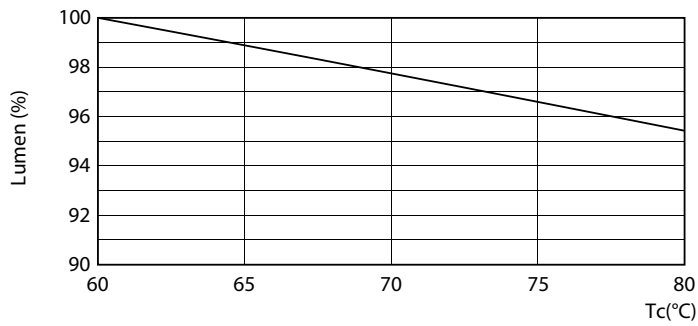
CorePro LED tube Universal T8

Données photométriques

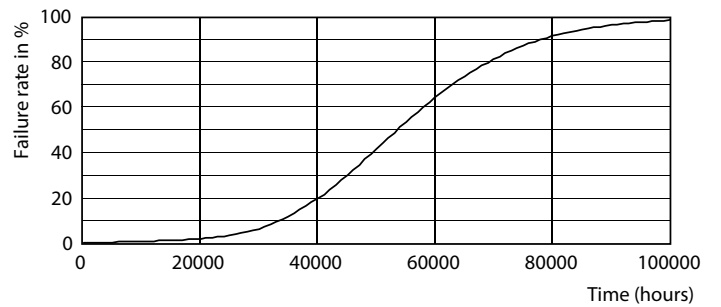


Spectral Power Distribution Colour

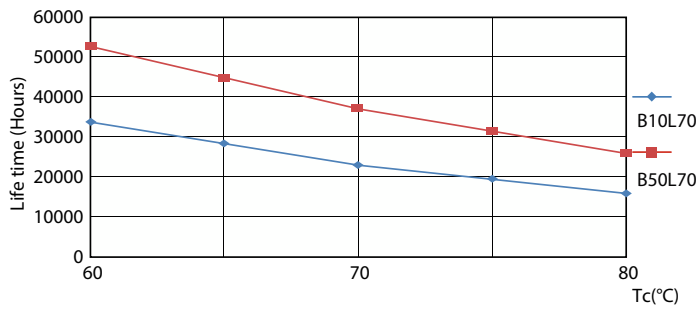
Durée de vie



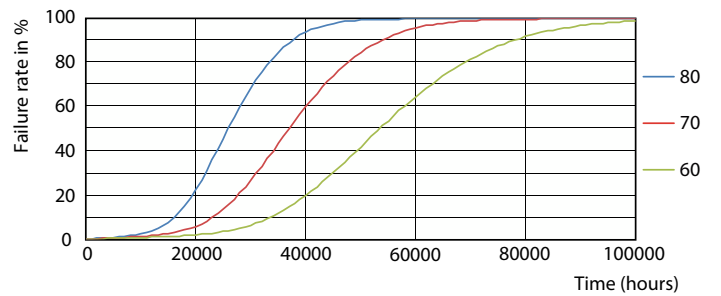
LumenVsTc



Life Expectancy Diagram



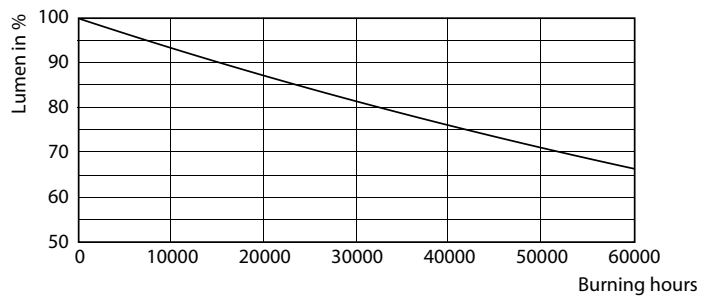
LifetimeVsTc



FailureRate

CorePro LED tube Universal T8

Durée de vie



Lumen Maintenance Diagram

