



MASTER LEDtube T5 230V



MASTER LEDtube 1200mm HO 26W 830 T5

Die Philips MASTER LEDtube T5 220-240V eignen sich hervorragend als Konversionslampe für herkömmliche T5-Leuchtstofflampen und ermöglichen erhebliche Energieeinsparungen gegenüber herkömmlichen T5 Leuchtstofflampen.

Hinweise

- Zertifizierung inkl. Anforderungen aus der Sicherheitsnorm IEC 62776 für zweiseitig gesockelte Lampen (geprüft durch TÜV Süd)
- Beim Wechsel auf LEDtube muss überprüft werden, ob die in den Vorschriften geforderten Beleuchtungsstärken eingehalten werden. Wir weisen darauf hin, dass die Gesamtenergieeffizienz und Lichtverteilung einer Anlage von der Bauart der Anlage bestimmt werden.
- Lampe ist in trockenen Umgebungen einzusetzen und nur in Verbindung mit einer für den Anwendungsbereich zugelassenen Leuchte zubetreiben
- Bitte beachten Sie die Hinweise zu Konversionslampen (Umverdrahtung) vom ZVEI/VDE unter: <https://www.zvei.org/pressemedien/publikationen/einsatz-von-led-lampen-als-alternative-zu-zweiseitig-gesockelten-leuchtstofflampen-in-leuchten/>

Produkt Daten

Allgemeine Eigenschaften	
Sockel	G5 [G5]
EU RoHS-konform	Ja
Nennlebensdauer (Nom)	50000 h
Schaltzyklus	200000X
Referenz für Lichtstrommessung	Sphere

Lichttechnische Daten	
Farbcode	830 [CCT von 3000 K]
Ausstrahlungswinkel (Nom)	200 °
Lichtstrom (Nom)	3600 lm
Lichtfarbe	Weiß (WH)

Ähnlichste Farbtemperatur (Nom)	3000 K
Nennlichtausbeute (nom.)	138.00 lm/W
Farbkonsistenz	<6
Farbwiedergabeindex (Nom.)	80
Restlichtstrom am Ende der Nennlebensdauer (Nom.)	70 %

Elektrische Kenndaten	
Eingangsfrequenz	50 bis 60 Hz
Power (Rated) (Nom)	26 W
Lampenstrom (Nom)	125 mA
Startzeit (Nom)	0.5 s

MASTER LEDtube T5 230V

Aufwärmzeit bis 60 % Licht (Nom.)	0.5 s
Leistungsfaktor (Nom)	0.92
Spannung (Nom)	220-240 V

Temperaturdaten

Umgebungstemperatur (max.)	45 °C
Umgebungstemperatur (min.)	-20 °C
Lagertemperatur (max)	65 °C
Lagertemperatur (min)	-40 °C
Gehäusetemperatur (max)	70 °C

Dimmen

Dimmbar	Nein
---------	------

Mechanische Kenndaten

Kolbenausführung	Satiniert
Kolbenmaterial	Glass
Produktlänge	1200 mm
Kolbenform	Röhre, doppelseitig gesockelt

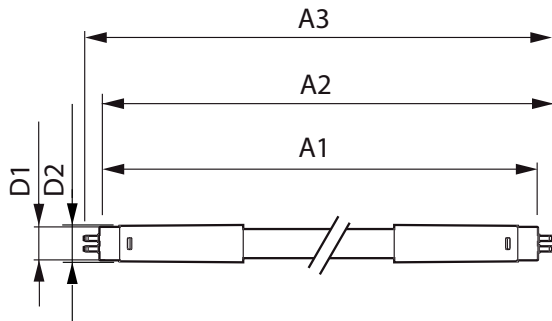
Zulassungen und Anwendungseigenschaften

Energieeffizienzklasse	D
Energiesparendes Produkt	ja
Zeichen & Zertifikate	RoHS compliance CE KEMA-KEUR(DEKRA) Zertifikat
Energieverbrauch kWh/1.000 Std.	26 kWh
EPREL-Registrierungsnummer	652790

Produktdaten

Gesamt-Produktcode	871869681921000
Bestell-Produktname	MASTER LEDtube 1200mm HO 26W 830 T5
EAN/UPC - Produkt	8718696819210
Bestellcode	81921000
Anzahl pro Verpackung	1
SAP-Zähler - Pakete pro Außenkarton	10
SAP-Material	929001908502
Nettogewicht (Einzelteil)	0.215 kg

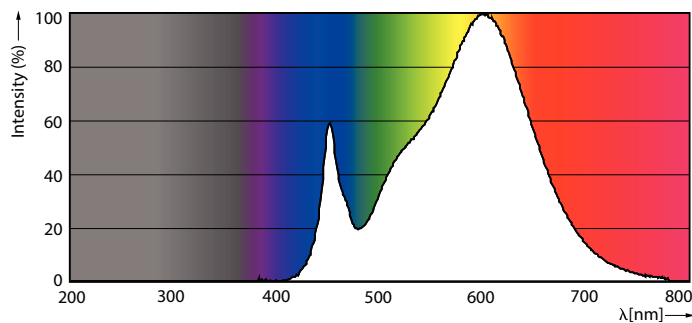
Abmessungsskizzen



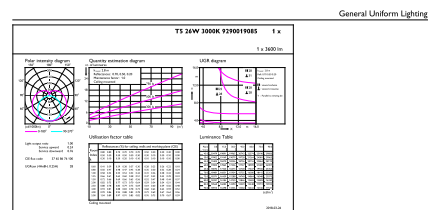
TLED 1200mm 26W-54W 3800lm 200D 3000K G5

Product	D1	D2	A1	A2	A3
MASTER LEDtube 1200mm HO 26W 830 T5	15 mm	16.9 mm	1149 mm	1156.1 mm	1163.2 mm

Photometrische Daten



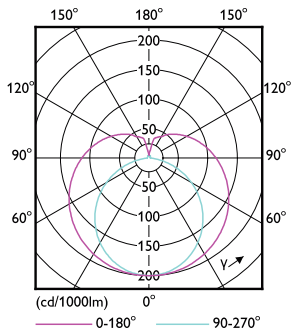
26W G5



26W G5 830 3000K

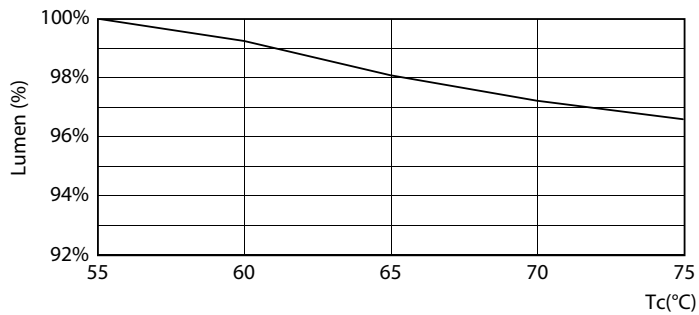
MASTER LEDtube T5 230V

Photometrische Daten

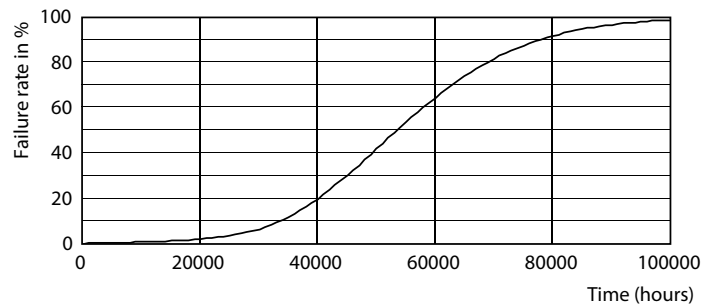


26W G5 830 3000K

Lebensdauer



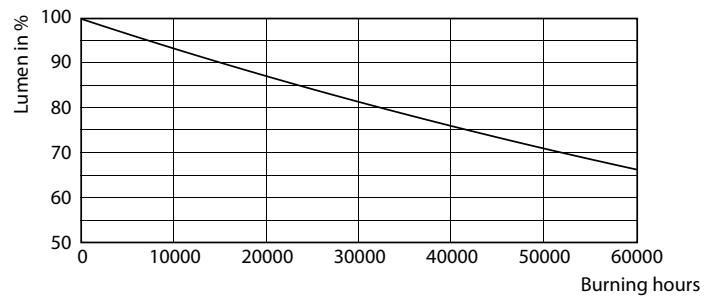
LEDtube MAS 1 26W 50K Lumen-VsTc-LMP



26W G5



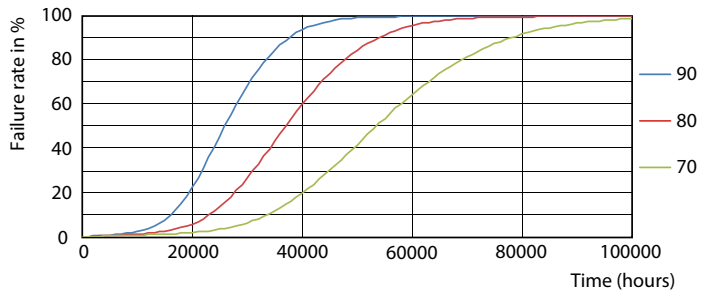
LEDtube MAS 1 26W 50K LifetimeVsTc-LED



26W G5

MASTER LEDtube T5 230V

Lebensdauer



LEDtube MAS 1 26W 50K FailureRate-LED

