



MASTER LEDtube secteur T5



MASTER LEDtube 1500mm HO 26W 830 T5

Le nouveau Philips Master LEDtube direct 230V T5 simplifie vos projets d'éclairage. Plus besoin de vérifier la technologie du ballast. Grâce à une conception unique, le Philips MASTER LEDtube direct 230V T5 s'installe sur des luminaires qui fonctionnent sur secteur. Tellement simple à utiliser ! Parfaitement sûr, fiable et facile à installer, le Philips MASTER LEDtube direct 230V T5 constitue une alternative idéale aux tubes fluorescents standard. Il offre le meilleur rapport qualité/durée de vie, avec une consommation d'énergie et des coûts de maintenance réduits.

Données du produit

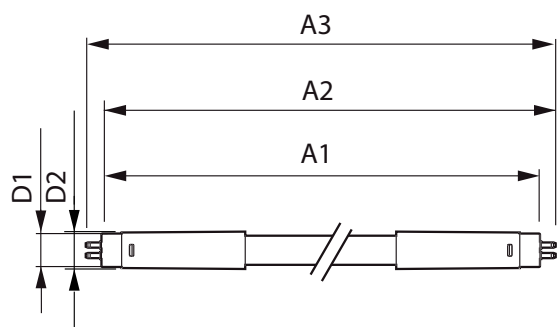
Caractéristiques générales		LLMF à la fin de la durée de vie nominale (nom.)	
Culot	G5 [G5]		70 %
Conforme à la directive RoHS UE	Oui	Caractéristiques électriques	
Durée de vie nominale (nom.)	50000 h	Fréquence d'entrée	50 à 60 Hz
Cycle d'allumage	200000X	Puissance (valeur nominale)	26 W
Référence de mesure du flux	Sphere	Courant lampe (nom.)	125 mA
Photométries et Colorimétries		Heure de démarrage (nom.)	0.5 s
Code couleur	830 [CCT de 3 000 K]	Temps de chauffage à 60 % du flux lumineux (nom.)	0.5 s
Angle d'émission du faisceau (nom.)	200 °	Facteur de puissance (nom.)	0.92
Flux lumineux (nom.)	3600 lm	Tension (nom.)	220-240 V
Couleur	Blanc (WH)	Températures	
Température de couleur proximale (nom.)	3000 K	Température ambiante (max.)	45 °C
Efficacité lumineuse (valeur nominale)	138.00 lm/W	Température ambiante (min.)	-20 °C
Variation des coordonnées trichromatiques en fonction du temps de fonctionnement	<6	Température de stockage (max.)	65 °C
Indice de rendu des couleurs (nom.)	80	Température de stockage (min.)	-40 °C

MASTER LEDtube secteur T5

Température maximale du boîtier (nom.)	70 °C
Gestion et gradation	
avec gradation	Non
Matériaux et finitions	
Finition de l'ampoule	Dépoli
Matériaux des ampoules	Glass
Longueur du produit	1500 mm
Forme de l'ampoule	Tube, double extrémité
Normes et recommandations	
Classe d'efficacité énergétique	D
Produit à faible consommation	oui
Marques d'homologation	RoHS compliance Déclaration CE Certificat KEMA

Consommation d'énergie kWh/1 000 h	26 kWh
Numéro d'enregistrement EPREL	652785
Données logistiques	
Code de produit complet	871869681929600
Nom du produit de la commande	MASTER LEDtube 1500mm HO 26W 830 T5
Code barre produit	8718696819296
Code de commande	81929600
Numérateur - Quantité par kit	1
Conditionnement par carton	10
SAP - Matériaux	929001908802
Poids net (pièce)	0.285 kg

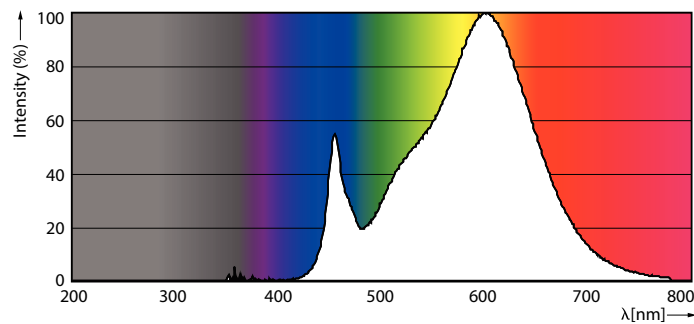
Schéma dimensionnel



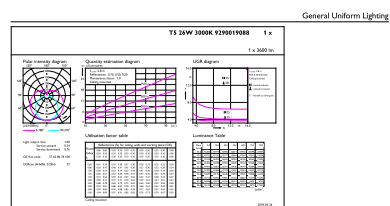
TLED 1500mm 26W-54W 3800lm 200D 3000K G5

Product	D1	D2	A1	A2	A3
MASTER LEDtube 1500mm HO 26W 830 T5	15 mm	16.9 mm	1449 mm	1456.1 mm	1463.2 mm

Données photométriques



26W G5

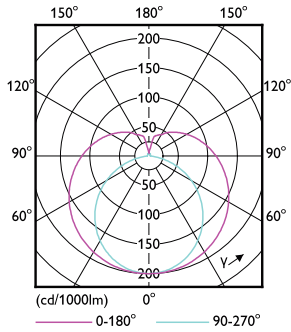


CELUX Photometrics 43 Philips Lighting B.V. Page 1/1

26W G5 830 3000K

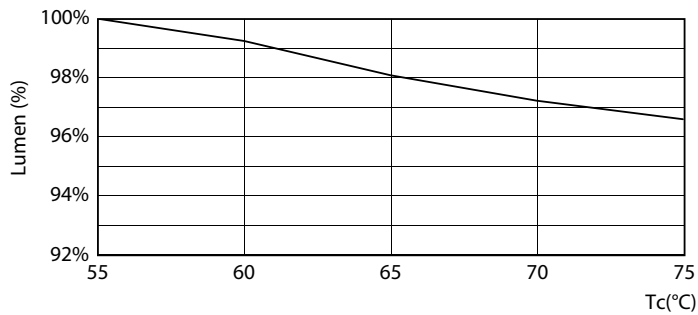
MASTER LEDtube secteur T5

Données photométriques

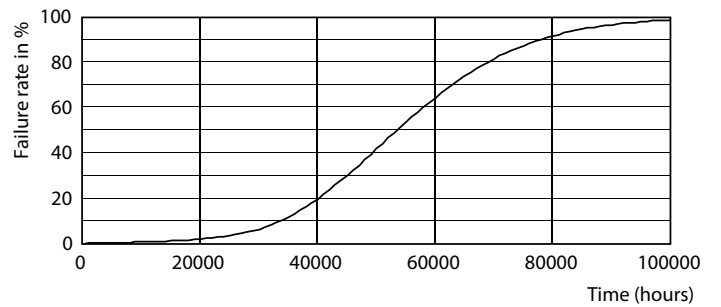


26W G5 830 3000K

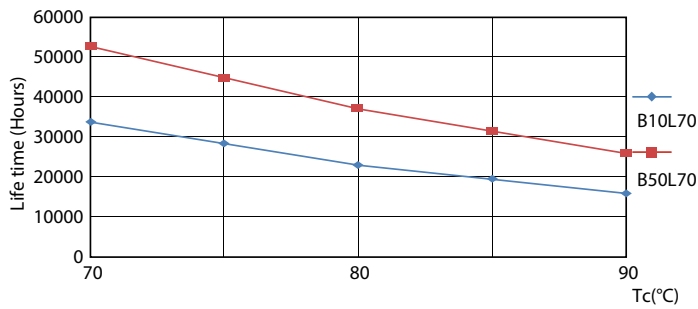
Durée de vie



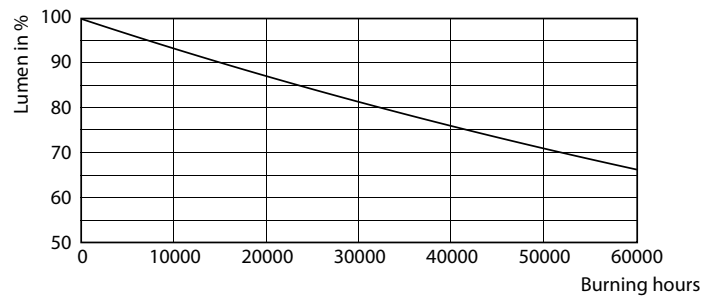
LEDtube MAS 1 26W 50K Lumen-VsTc-LMP



26W G5



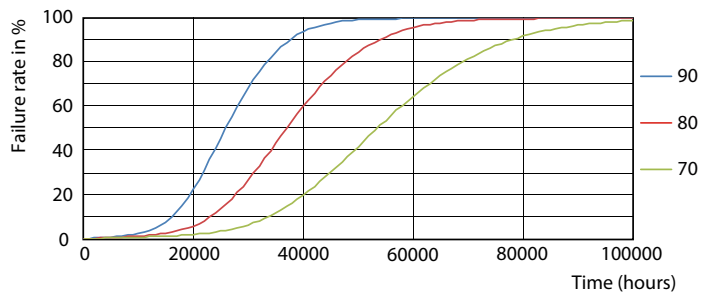
LEDtube MAS 1 26W 50K LifetimeVsTc-LED



26W G5

MASTER LEDtube secteur T5

Durée de vie



LEDtube MAS 1 26W 50K FailureRate-LED

