



MASTER LEDtube T5 230V



MASTER LEDtube 1500mm HO 26W 840 T5

Die Philips MASTER LEDtube T5 220-240V eignen sich hervorragend als Konversionslampe für herkömmliche T5-Leuchtstofflampen und ermöglichen erhebliche Energieeinsparungen gegenüber herkömmlichen T5 Leuchtstofflampen.

Hinweise

- Zertifizierung inkl. Anforderungen aus der Sicherheitsnorm IEC 62776 für zweiseitig gesockelte Lampen (geprüft durch TÜV Süd)
- Beim Wechsel auf LEDtube muss überprüft werden, ob die in den Vorschriften geforderten Beleuchtungsstärken eingehalten werden. Wir
- weisen darauf hin, dass die Gesamtenergieeffizienz und Lichtverteilung einer Anlage von der Bauart der Anlage bestimmt werden.
- Lampe ist in trockenen Umgebungen einzusetzen und nur in Verbindung mit einer für den Anwendungsbereich zugelassenen Leuchte zu
- betreiben
- Bitte beachten Sie die Hinweise zu Konversionslampen (Umverdrahtung) vom ZVEI/VDE unter: <https://www.zvei.org/presse-medien/publikationen/einsatz-von-led-lampen-als-alternative-zu-zweiseitig-gesockelten-leuchtstofflampen-in-leuchten/>

Produkt Daten

Allgemeine Eigenschaften		Lichtstrom (Nom)	
Sockel	G5 [G5]		3900 lm
EU RoHS-konform	Ja	Lichtfarbe	Neutralweiß (CW)
Nennlebensdauer (Nom)	50000 h	Ähnlichste Farbtemperatur (Nom)	4000 K
Schaltzyklus	200000	Nennlichtausbeute (nom.)	150 lm/W
Referenz für Lichtstrommessung	Sphere	Farbkonsistenz	<6
Stufe	MASTER	Farbwiedergabeindex (Nom.)	80
		Restlichtstrom am Ende der Nennlebensdauer (Nom.)	70 %
Lichttechnische Daten		Elektrische Kenndaten	
Farbcode	840 [CCT von 4000 K]	Eingangsfrequenz	50 bis 60 Hz
Ausstrahlungswinkel (Nom)	200 °		

MASTER LEDtube T5 230V

Power (Rated) (Nom)	26 W
Lampenstrom (Nom)	125 mA
Startzeit (Nom)	0.5 s
Aufwärmzeit bis 60 % Licht (Nom.)	0.5 s
Leistungsfaktor (Nom)	0.92
Spannung (Nom)	220-240 V

Temperaturkenndaten

Umgebungstemperatur (max.)	45 °C
Umgebungstemperatur (min.)	-20 °C
Lagertemperatur (max)	65 °C
Lagertemperatur (min)	-40 °C
Gehäusetemperatur (max)	70 °C

Dimmen

Dimmbar	Nein
---------	------

Mechanische Kenndaten

Kolbenausführung	Satiniert
Kolbenmaterial	Glass
Produktlänge	1500 mm
Kolbenform	Röhre, doppelseitig gesockelt

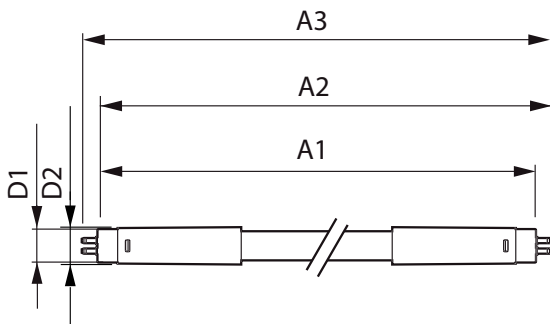
Zulassungen und Anwendungseigenschaften

Energieeffizienzklasse	D
Energiesparendes Produkt	ja
Zeichen & Zertifikate	RoHS compliance CE KEMA-KEUR(DEKRA) Zertifikat
Energieverbrauch kWh/1.000 Std.	26 kWh
EPREL-Registrierungsnummer	652788

Produktdaten

Gesamt-Produktcode	871869681931900
Bestell-Produktname	MASTER LEDtube 1500mm HO 26W 840 T5
EAN/UPC - Produkt	8718696819319
Bestellcode	81931900
Anzahl pro Verpackung	1
SAP-Zähler - Pakete pro Außenkarton	10
SAP-Material	929001908902
Kopie Nettogewicht (Einzelteil)	0.285 kg

Abmessungsskizzen

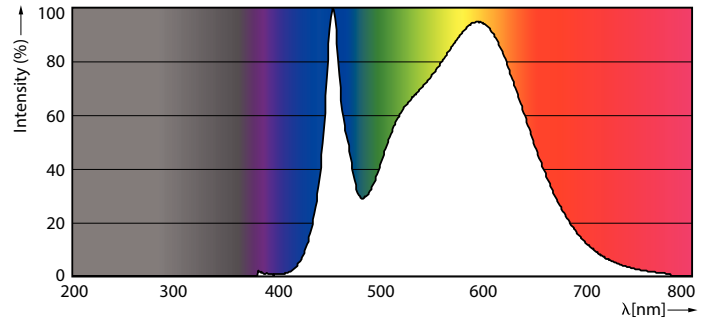
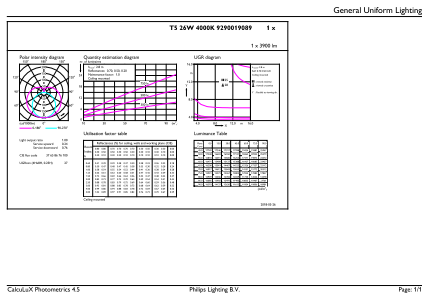


MASTER LEDtube 1500mm HO 26W 840 T5

Product	D1	D2	A1	A2	A3
MASTER LEDtube 1500mm HO 26W 840 T5	15 mm	16.9 mm	1449 mm	1456.1 mm	1463.2 mm

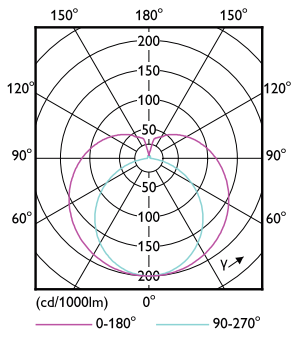
MASTER LEDtube T5 230V

Photometrische Daten



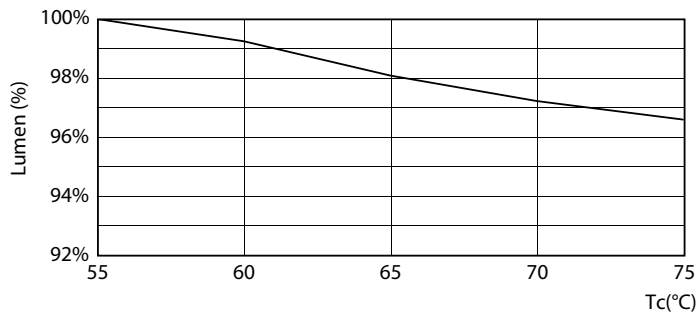
26W G5 840 4000K

26W G5

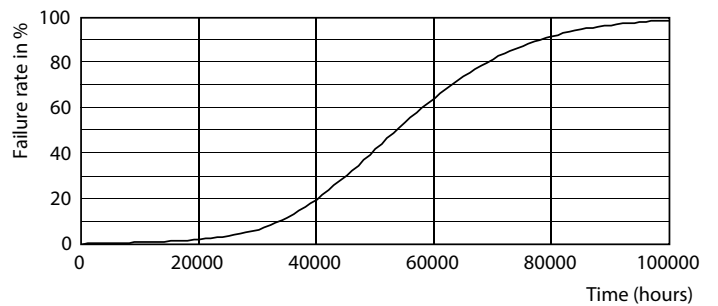


26W G5 830 3000K

Lebensdauer



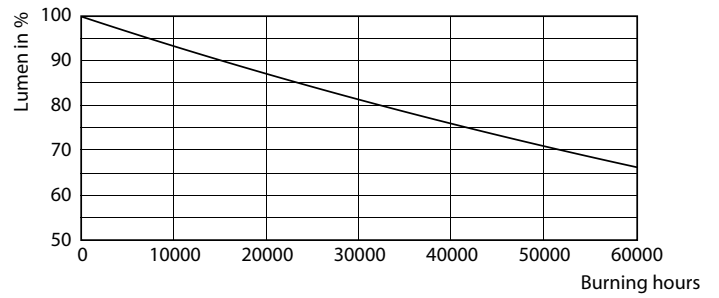
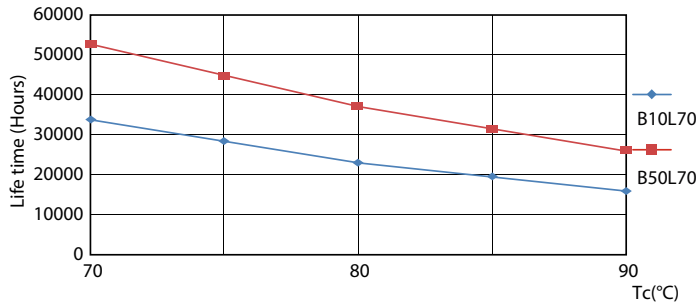
LEDtube MAS 1 26W 50K Lumen-VsTc-LMP



26W G5

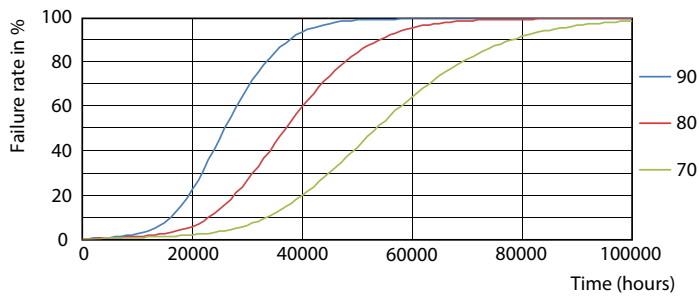
MASTER LEDtube T5 230V

Lebensdauer



LEDtube MAS 1 26W 50K LifetimeVsTc-LED

26W G5



LEDtube MAS 1 26W 50K FailureRate-LED

