



# MASTER LEDtube EM/ Mains



## MASTER LEDtube 1050mm 16W 840 T8

La lampe Philips MASTER LEDtube intègre une source LED dans un corps qui reprend les dimensions des lampes fluorescentes classiques. Sa conception unique permet de créer une apparence visuelle parfaitement uniforme qu'il n'est pas possible de distinguer du fluorescent traditionnel. Convient aux utilisateurs qui recherchent le meilleur rapport qualité/prix avec un budget limité et souhaitent remplacer leurs lampes pour obtenir un meilleur effet lumineux et une durée de vie plus longue.

### Mises en garde et sécurité

• -

### Données du produit

Caractéristiques générales	
Culot	G13 ROT (Rotating) [ Medium Bi-Pin Fluorescent]
Conforme à la directive RoHS UE	Oui
Durée de vie nominale (nom.)	70000 h
Cycle d'allumage	200000X
Référence de mesure du flux	Sphere
Photométries et Colorimétries	
Code couleur	840 [ CCT de 4 000 K]
Angle d'émission du faisceau (nom.)	160 °
Flux lumineux (nom.)	2500 lm
Couleur	Blanc brillant (CW)
Température de couleur proximale (nom.)	4000 K
Efficacité lumineuse (valeur nominale)	156.00 lm/W

Variation des coordonnées trichromatiques en fonction du temps de fonctionnement	<6
Indice de rendu des couleurs (nom.)	80
LLMF à la fin de la durée de vie nominale (nom.)	70 %
Caractéristiques électriques	
Fréquence d'entrée	50 à 60 Hz
Puissance (valeur nominale)	16 W
Courant lampe (max.)	83 mA
Courant lampe (min.)	68 mA
Heure de démarrage (nom.)	0.5 s
Temps de chauffage à 60 % du flux lumineux (nom.)	0.5 s
Facteur de puissance (nom.)	0.9

# MASTER LEDtube EM/Mains

Tension (nom.)	220-240 V
----------------	-----------

## Températures

Température ambiante (max.)	45 °C
Température ambiante (min.)	-20 °C
Température de stockage (max.)	65 °C
Température de stockage (min.)	-40 °C
Température maximale du boîtier (nom.)	55 °C

## Gestion et gradation

avec gradation	Non
----------------	-----

## Matériaux et finitions

Finition de l'ampoule	Dépoli
Matériaux des ampoules	Plastique
Longueur du produit	1100 mm
Forme de l'ampoule	Tube, double extrémité

## Normes et recommandations

Classe d'efficacité énergétique	D
---------------------------------	---

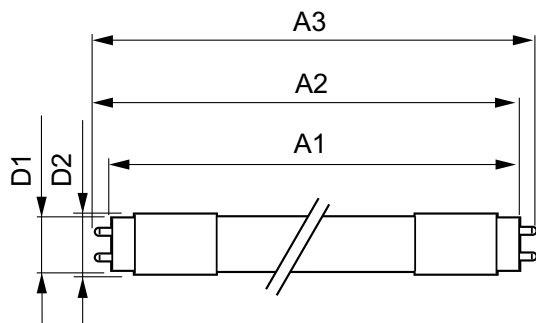
Produit à faible consommation	oui
Marques d'homologation	RoHS compliance Déclaration CE Certificat KEMA

Consommation d'énergie kWh/1 000 h	16 kWh
Numéro d'enregistrement EPREL	403599

## Données logistiques

Code de produit complet	871869961602100
Nom du produit de la commande	MASTER LEDtube 1050mm 16W 840 T8
Code barre produit	8718699616021
Code de commande	61602100
Numérateur - Quantité par kit	1
Conditionnement par carton	10
SAP - Matériaux	929001961102
Poids net (pièce)	0.212 kg

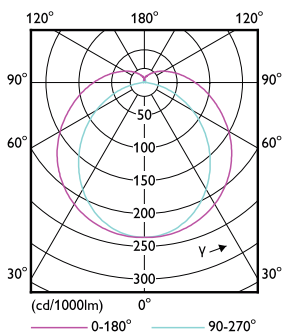
## Schéma dimensionnel



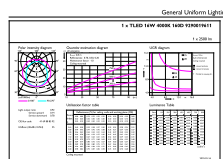
TLED 3.5ft 16-38W 2500lm 4000K G13

Product	D1	D2	A1	A2	A3
MASTER LEDtube 1050mm 16W 840 T8	25.8 mm	28 mm	1045.8 mm	1052.9 mm	1060 mm

## Données photométriques



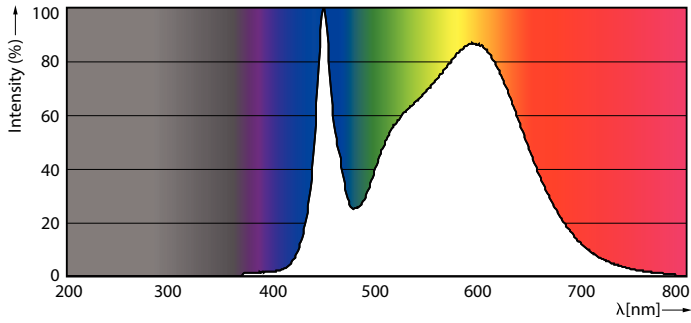
LEDtube 3,5ft G13



LEDtube 3,5ft G13

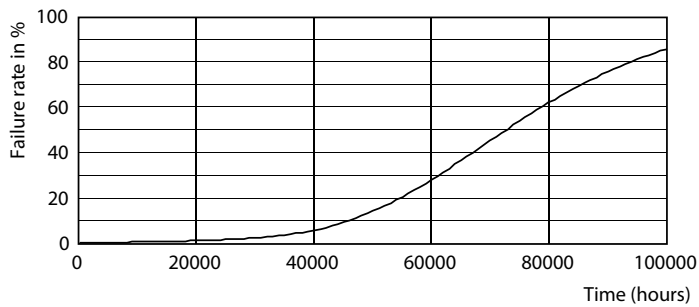
# MASTER LEDtube EM/Mains

## Données photométriques

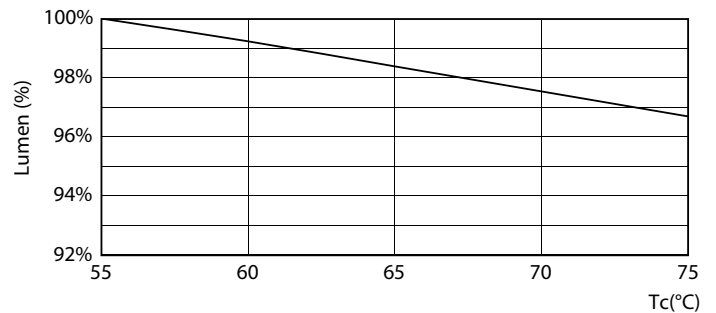


LEDtube 3,5ft G13

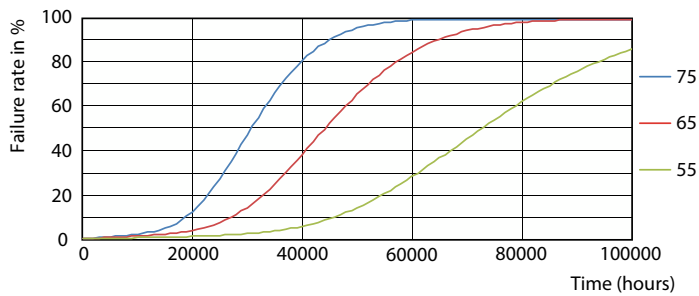
## Durée de vie



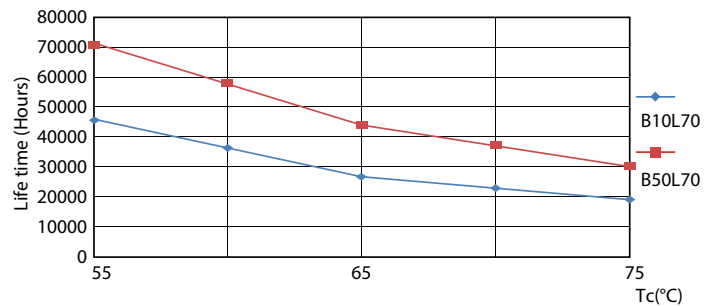
LEDtube\_70K-LED



LEDtube MAS SLR 18,2W 70K LumenVsTc-LMP-LMP



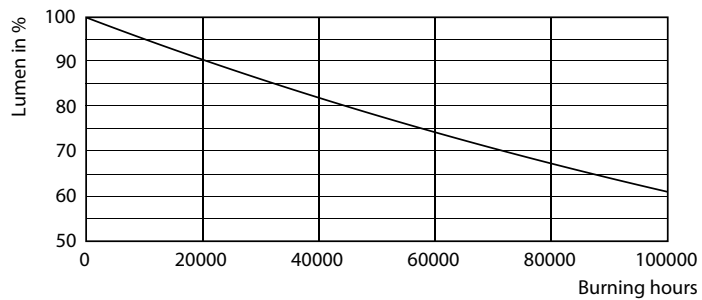
LEDtube MAS SLR 18,2W 70K FailureRate-LED-LED



LEDtube MAS SLR 18,2W 70K LifetimeVsTc-LED-LED

# MASTER LEDtube EM/Mains

## Durée de vie



LEDtube\_70K-LMP

