

# Master Value LEDtube T8



## MASTER LEDtube VLE 1500mm HO 20.5W 830 T8

En tant que solution LED hautes performances, le tube LED Master Value de qualité professionnel est idéal pour remplacer les lampes fluorescentes T8 à l'aide d'un ballast EM ou pour une installation directe sur le secteur. Ce produit offre un effet lumineux uniforme pour tout l'éclairage général, ainsi qu'une efficacité énergétique immédiate, ce qui en fait une solution respectueuse de l'environnement.

### Données du produit

Caractéristiques générales	
Culot	G13 [ Medium Bi-Pin Fluorescent]
Conforme à la directive RoHS UE	Oui
Durée de vie nominale (nom.)	60000 h
Cycle d'allumage	200000X
	Sphere

Photométries et Colorimétries	
Code couleur	830 [ CCT de 3 000 K]
Angle d'émission du faisceau (nom.)	190 °
Flux lumineux (nom.)	2900 lm
Couleur	Blanc (WH)
Température de couleur proximale (nom.)	3000 K
Efficacité lumineuse (valeur nominale)	141.00 lm/W
Variation des coordonnées trichromatiques en fonction du temps de fonctionnement	<6
Indice de rendu des couleurs (nom.)	80
LLMF à la fin de la durée de vie nominale (nom.)	70 %

Caractéristiques électriques	
Fréquence d'entrée	50 à 60 Hz
Puissance (valeur nominale)	20.5 W
Courant lampe (max.)	97 mA
Courant lampe (min.)	89 mA
Heure de démarrage (nom.)	0.5 s
Temps de chauffage à 60 % du flux lumineux (nom.)	0.5 s
Facteur de puissance (nom.)	0.9
Tension (nom.)	220-240 V

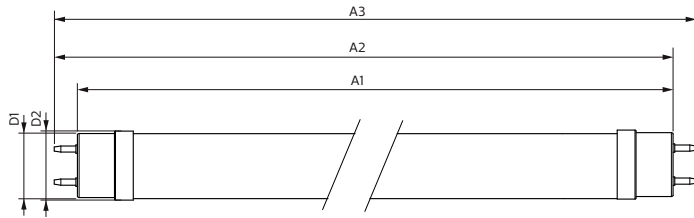
Températures	
Température ambiante (max.)	45 °C
Température ambiante (min.)	-20 °C
Température de stockage (max.)	65 °C
Température de stockage (min.)	-40 °C
Température maximale du boîtier (nom.)	65 °C

# Master Value LEDtube T8

Gestion et gradation	
avec gradation	Non
Matériaux et finitions	
Finition de l'ampoule	Dépoli
Matériaux des ampoules	Glass
Longueur du produit	1500 mm
Forme de l'ampoule	Tube, double extrémité
Normes et recommandations	
Energy Efficiency Class	D
Produit à faible consommation	oui
Marques d'homologation	RoHS compliance Déclaration CE Certificat KEMA
Consommation d'énergie kWh/1 000 h	21 kWh

	403615
Données logistiques	
Code de produit complet	871869964691200
Nom du produit de la commande	MASTER LEDtube VLE 1500mm HO 20.5W 830 T8
Code barre produit	8718699646912
Code de commande	64691200
Numérateur - Quantité par kit	1
Conditionnement par carton	10
SAP - Matériaux	929002021702
Poids net (pièce)	0.270 kg

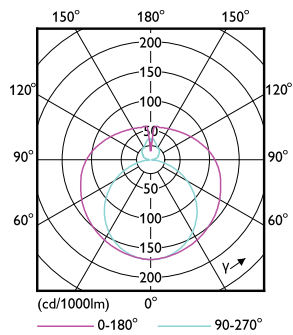
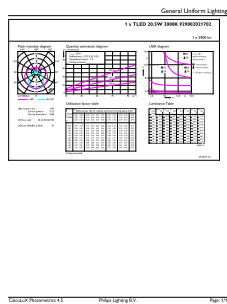
## Schéma dimensionnel



Product	D1	D2	A1	A2	A3
MASTER LEDtube VLE 1500mm HO 20.5W 830 T8	25.8 mm	28 mm	1498.7 mm	1505.8 mm	1512.9 mm

## TLED 5ft 220-240V20.5-58W2900lm3000K G13

## Données photométriques



## LEDtube 220-240V G13 5ft 2900lm 3000k

## LEDtube 220-240V G13

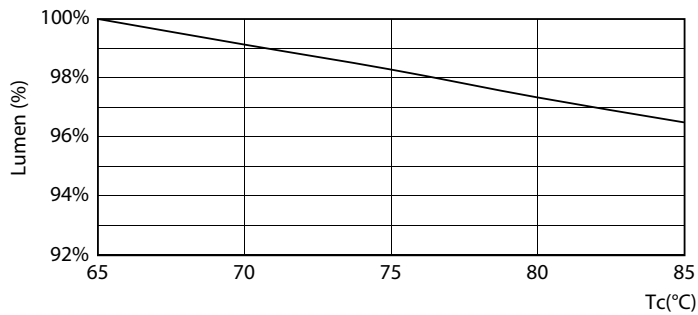
# Master Value LEDtube T8

## Données photométriques

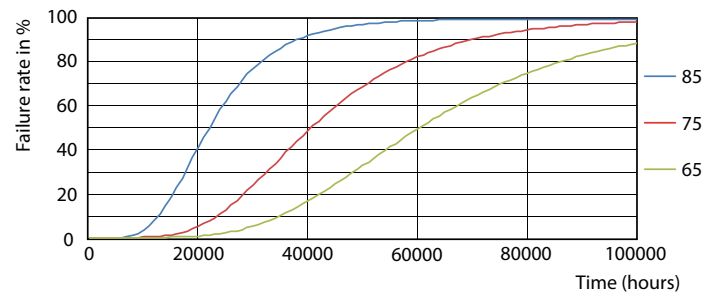


LEDtube 220-240V G13 3000k

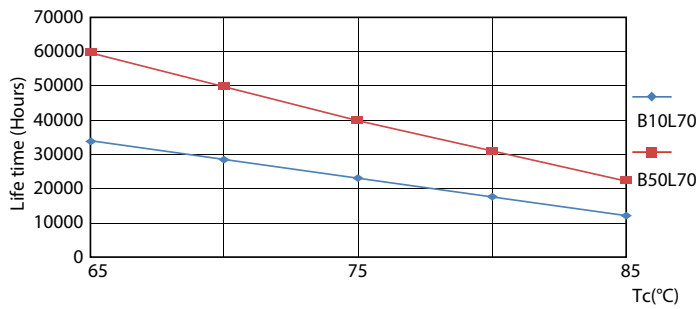
## Durée de vie



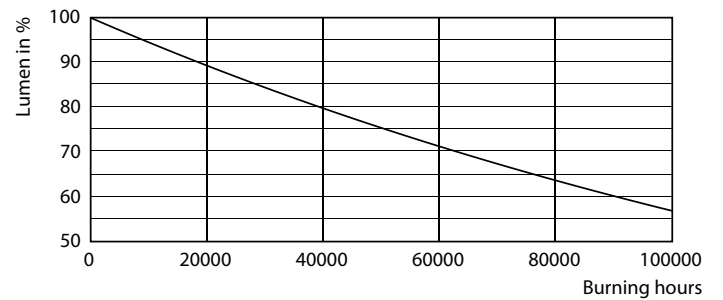
LEDtube MAS SLR 20,5W 60K LumenVsTc-LMP



LEDtube MAS SLR 20,5W 60K FailureRate-LED



LEDtube MAS SLR 20,5W 60K LifetimeVsTc-LED



LEDtube\_60K

# Master Value LEDtube T8

## Durée de vie



LEDtube\_60K

