



# ZXP399 DMX – Steuerelemente und Zubehör

## ZXP399 Jump 4P DMX cable 2m (10 pcs)

ZXP399 DMX – Steuerelemente und Zubehör - Schwarz -

Die DMX-Steuerungen und das Verkabelungszubehör ZXP399 sind für unsere Architektur- und Fassadenleuchten (UniFlood C, M und G, UniStrip G4, UniEdge, UniDot G2, UniString und UniBar) geeignet.;Zu den DMX-Steuerungen gehören Haupt-Controller, Standalone-Controller, Sub-Controller, DMX-Verstärker und ein DMX-Adressierungsgerät.;Haupt-Controller: Industriecomputer, der bis zu 6000 DMX-Universen steuern kann.;Standalone-Controller: Geeignet für mittlere Anwendungen mit bis zu 700 DMX-Universen.;Zum Verkabelungszubehör gehören Anschluss- und Überbrückungskabel mit IP67-Steckern und -Buchsen sowie Endkappen.;Adressiergerät: Handgerät, das innerhalb von Minuten DMX-Adressen für einen gesamten Durchlauf vor Ort schreiben kann.;DMX-Verstärker: Kompakter Repeater mit Schutzart IP65 und geringem Stromverbrauch, der das DMX-Signal über eine Entfernung von bis zu 100 Metern verstärken kann.

### Produkt Daten

Allgemeine Eigenschaften	
Zubehörfarbe	Schwarz

Mechanische Kenndaten	
Gesamte Länge	2000 mm
Abmessungen (Höhe x Breite x Tiefe)	NaN x NaN x 2000 mm (NaN x NaN x 78.7 in)

Produktdaten	
Gesamt-Produktcode	871951494518000
Bestell-Produktname	ZXP399 Jump 4P DMX cable 2m (10 pcs)
EAN/UPC - Produkt	8719514945180
Bestellcode	94518000
Anzahl pro Verpackung	1
SAP-Zähler - Pakete pro Außenkarton	1
SAP-Material	911401742342

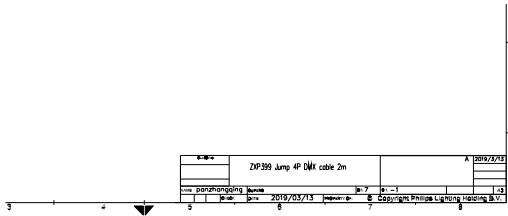
## ZXP399 DMX – Steuerelemente und Zubehör

---

Nettogewicht (Einzelteil)	2.050 kg
---------------------------	----------

---

### Abmessungsskizzen



ZXP399 Jump 4P DMX cable 2m (10 pcs)

