



# Coreline Tempo Medium

## BVP125 LED120-4S/730 PSU S ALU C1KC3

Coreline tempo medium - LED module 12000 lm - 4th generation, screw fixation - 730 Warmweiß - Symmetrisch

CoreLine Tempo Medium ist eine hocheffiziente und kompakte LED-Scheinwerfer Reihe. Diefür den 1:1-Ersatz von konventionellen Installationen vorgesehenen Scheinwerfer, zeichnen sich durch eine geringere Systemleistung und einen geringen Investitionsaufwand aus. Die Auswahl zwischen verschiedenen Lichtstrompakten und asymmetrischer oder symmetrischer Optik ermöglicht den Einsatz für zahlreiche Anwendungen.

### Produkt Daten

Allgemeine Eigenschaften		IEC-Schutzart	Schutzklasse I
Lampenfamiliencode	LED120 [ LED module 12000 lm]	Entflammbarkeitszeichen	F [ Für Montage auf normal entflammaren Oberflächen]
Lampenversion	4S [ 4th generation, screw fixation]	CE-Zeichen	ja
Farbe der Lichtquelle	730 Warmweiß	ENEC-Zeichen	ENEC Zeichen
Lichtquelle austauschbar	Nein	Garantiedauer	5 Jahre
Anzahl Vorschaltgeräte	1 Einheit	Optiktyp im Außenbereich	Symmetrisch
Betriebsgerät	PSU [ elektronisches Betriebsgerät, schaltbar]	Hinweise	* Bei extremen Umgebungstemperaturen kann die Leuchte automatisch abgedimmt werden, um Komponenten zu schützen
Betriebsgerät inklusive	Ja	Konstanter Lichtstrom	Nein
Optikelement	nein [ -]	Anzahl Leuchten pro Sicherung mit 16 A	8
Typ optische Abdeckung/Linse	FG [ Flachglas]	Typ B	
Ausstrahlungswinkel Leuchte	69° x 25°	EU RoHS-konform	Ja
Elektrischer Anschluss	Externer Anschluss	LED-Modultyp	LED
Kabel	Kabel 1,0 m mit Wieland-/Adels-kompatiblem Stecker, 3-polig		

# Coreline Tempo Medium

Servicefreundlichkeitsklasse	Klasse C, Leuchte, ohne Wartungsteile, wartungsfrei
Produktfamiliencode	BVP125 [ Coreline tempo medium]

## Lichttechnische Daten

Nach oben gerichtete Lichtstromrate	0
Standardaufneigung Aufsatzmontage	0°
Standardaufneigung Ansatzmontage	0°

## Elektrische Kenndaten

Eingangsspannung	220 bis 240 V
Eingangsfrequenz	50 bis 60 Hz
Einschaltstrom	53 A
Einschaltzeit	0.3 ms
Leistungsfaktor (min.)	0.99

## Dimmen

Dimmbar	Nein
---------	------

## Mechanische Kenndaten

Gehäusematerial	Aluminium
Reflektor-Material	-
Optisches Material	Polycarbonat
Material optische Abdeckung/Linse	Glas
Befestigungsmaterial	Aluminium
Montagevorrichtung	MBW [ Wandausleger]
Form optische Abdeckung/Linse	flach
Ausführung optische Abdeckung	Klar
Gesamte Länge	340.5 mm
Gesamte Breite	265 mm
Gesamte Höhe	67.4 mm
Effektive Projektionsfläche	0.09 m <sup>2</sup>
Farbe	Aluminium
Abmessungen (Höhe x Breite x Tiefe)	67 x 265 x 341 mm (2.7 x 10.4 x 13.4 in)

## Zulassungen und Anwendungseigenschaften

Schutzart (IP)	IP66 [ Schutz gegen Eindringen von Staub, strahlwassergeschützt]
Schlagfestigkeit (IK)	IK08 [ 5 J vandal-geprüft]

Überspannungsschutz (allgemein/differenziell)	Leuchtenüberspannungsschutz bis 6 kV Gegentaktmodus und 8 kV im Gleichtaktmodus
-----------------------------------------------	---------------------------------------------------------------------------------

## Initialkennwerte (IEC konform)

Lichtstrom-Neuwert (Systemlichtstrom)	12000 lm
Lichtstromtoleranz	+/-7%
Initiale Leuchtenlichtausbeute	116 lm/W
Initiale ähnlichste Farbtemperatur	3000 K
Init. Farbwiedergabeindex	70
Anfängliche Farbsättigung	(0.434, 0.403) SDCM <5
Systemleistung	106 W
Toleranz Leistungsaufnahme	+/-11%
Init. Farbwiedergabeindextoleranz	+/-2

## Lebensdauer kennwerte (IEC konform)

Ausfallrate des Betriebsgeräts bei mittlerer Nutzlebensdauer von 75.000 Std.	7.5 %
Lichtstromstabilität bei mittlerer Nutzlebensdauer* von 75.000 Std.	L80

## Anwendungsparameter

Umgebungstemperaturbereich	-40 bis +50 °C
Bemessungs-Umgebungstemperatur	25 °C

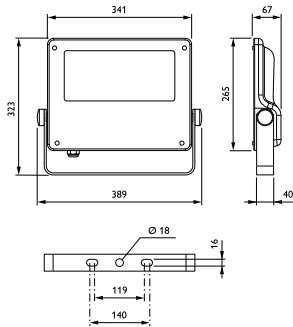
## Produktdaten

Gesamt-Produktcode	871869990519400
Bestell-Produktname	BVP125 LED120-4S/730 PSU S ALU C1KC3
EAN/UPC - Produkt	8718699905194
Bestellcode	90519400
Anzahl pro Verpackung	1
SAP-Zähler - Pakete pro Außenkarton	1
SAP-Material	912300057766
Nettogewicht (Einzelteil)	5.000 kg



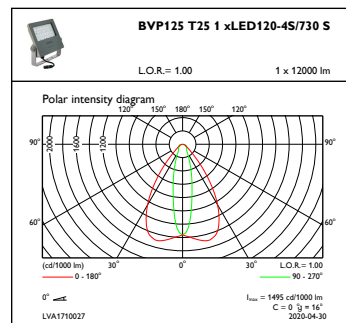
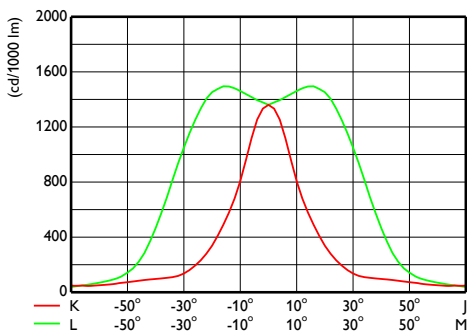
# Coreline Tempo Medium

## Abmessungsskizzen



CoreLine Tempo BVP110/120/125/130/140

## Photometrische Daten



OFCS1\_BVP125T251xLED120-4S730S

OFPC1\_BVP125T251xLED120-4S730S

