

Master Value LEDtube Universal T8



MAS LEDtube VLE UN 1500mm UO 23W840 T8

Le nouveau tube Philips MASTER LEDtube Universel T8 facilite et simplifie vos projets d'éclairage. Plus besoin de vérifier la technologie du ballast : la conception unique du tube Philips MASTER LEDtube Universel T8 lui permet de s'adapter directement aux luminaires fonctionnant sur ballasts électromagnétiques, sur ballasts électroniques HF ou raccordés au secteur. Il est tellement simple à utiliser et vous n'avez plus besoin de stocker deux types de tubes ! Parfaitement sûr, fiable et facile à installer, Philips MASTER LEDtube Universel T8 constitue une alternative idéale aux tubes fluorescents standard. Il offre le meilleur rapport qualité/durée de vie, avec une consommation d'énergie et des coûts de maintenance réduits.

Données du produit

Caractéristiques générales		Indice de rendu des couleurs (nom.)		80
Culot	G13 [Medium Bi-Pin Fluorescent]	LLMF à la fin de la durée de vie nominale (nom.)	70 %	
Conforme à la directive RoHS UE	Oui	Caractéristiques électriques		
Durée de vie nominale (nom.)	60000 h	Fréquence d'entrée	50 à 60 Hz	
Cycle d'allumage	50000X	Puissance (valeur nominale)	23 W	
Référence de mesure du flux	Sphere	Courant lampe (nom.)	106 mA	
Photométries et Colorimétries		Heure de démarrage (nom.)	0.5 s	
Code couleur	840 [CCT de 4 000 K]	Temps de chauffage à 60 % du flux lumineux (nom.)	0.5 s	
Angle d'émission du faisceau (nom.)	190 °	Facteur de puissance (nom.)	0.9	
Flux lumineux (nom.)	3700 lm	Tension (nom.)	220-240 V	
Couleur	Blanc brillant (CW)	Températures		
Température de couleur proximale (nom.)	4000 K	Température ambiante (max.)	45 °C	
Efficacité lumineuse (valeur nominale)	160.00 lm/W	Température ambiante (min.)	-20 °C	
Variation des coordonnées trichromatiques en fonction du temps de fonctionnement	<6			

Master Value LEDtube Universal T8

Température de stockage (max.)	65 °C
Température de stockage (min.)	-40 °C
Température maximale du boîtier (nom.)	60 °C

Gestion et gradation

avec gradation	Non
----------------	-----

Matériaux et finitions

Finition de l'ampoule	Dépoli
Matériaux des ampoules	Glass
Longueur du produit	1500 mm
Forme de l'ampoule	Tube, double extrémité

Normes et recommandations

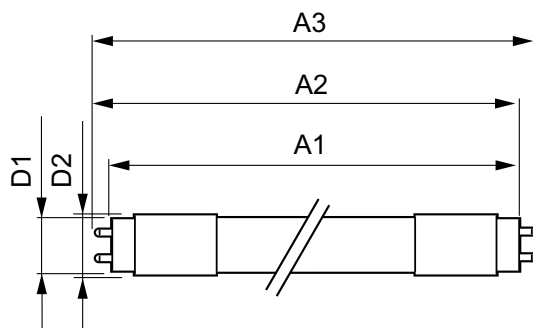
Classe d'efficacité énergétique	C
Produit à faible consommation	oui
Marques d'homologation	RoHS compliance Déclaration CE Certificat KEMA

Consommation d'énergie kWh/1 000 h	23 kWh
Numéro d'enregistrement EPREL	403662

Données logistiques

Code de produit complet	871951431676800
Nom du produit de la commande	MAS LEDtube VLE UN 1500mm UO 23W840 T8
Code barre produit	8719514316768
Code de commande	31676800
Numérateur - Quantité par kit	1
Conditionnement par carton	10
SAP - Matériaux	929002997402
Poids net (pièce)	0.270 kg

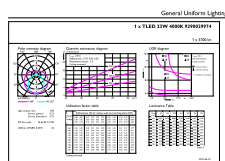
Schéma dimensionnel



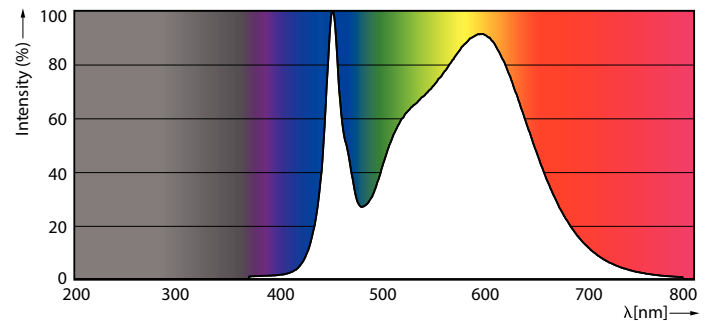
MasValUni 5ft 23W 3700lm 4000K

Product	D1	D2	A1	A2	A3
MAS LEDtube VLE UN 1500mm UO 23W840 T8	26 mm	28 mm	1500 mm	1506 mm	1514 mm

Données photométriques



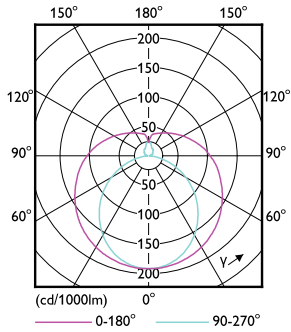
LEDtube MAS 1 23W G13 3700lm 840-GUL



LEDtube MAS 1 15,5W G13 2500lm 840-POC

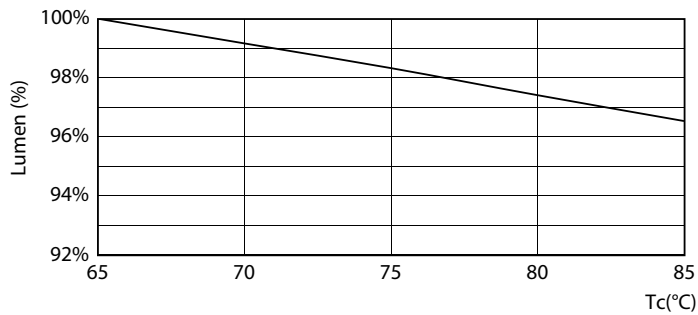
Master Value LEDtube Universal T8

Données photométriques

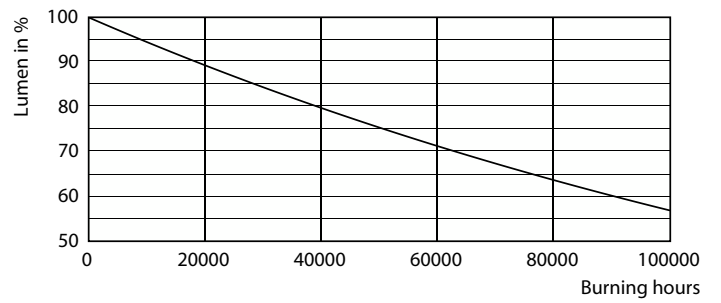


LEDtube MAS 1 15,5W G13 2300lm-LDD

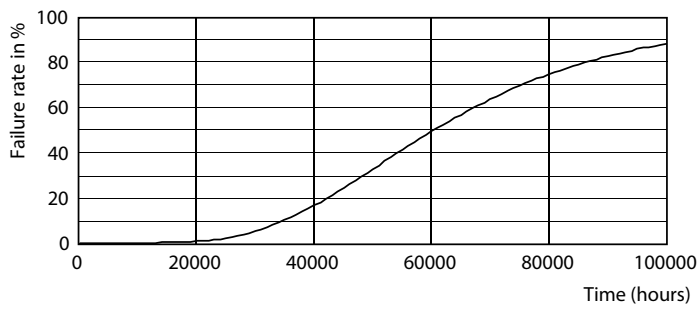
Durée de vie



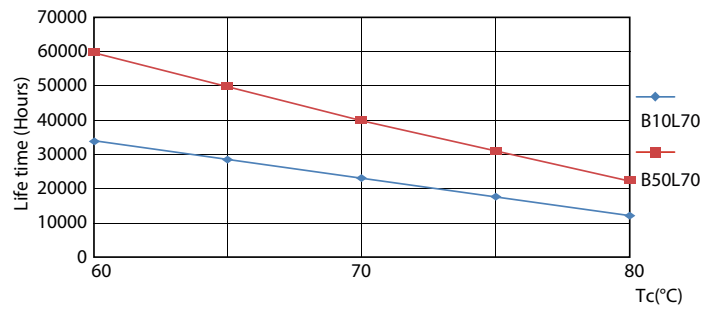
LEDtube MAS 1 23W 60K LumenVsTc-LMP



LEDtube_60K



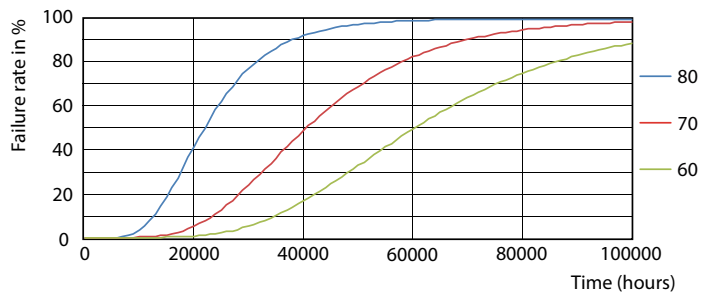
LEDtube_60K



LEDtube MAS 1 23W 60K LifetimeVsTc-LED

Master Value LEDtube Universal T8

Durée de vie



LEDtube MAS 1 23W 60K FailureRate-LED

