

MASTER Value LEDtube T8



MASTER LEDtube VLE 1500mm UO 23W 830 T8

Die Philips MASTER Value LEDtube KVG/VVG eignen sich hervorragend als Alternative für herkömmliche T8- Leuchtstofflampen am KVG/VVG und ermöglichen erhebliche Energieeinsparungen. Es gibt Ausführungen in zwei unterschiedlichen Lichtstromklassen, um auch anspruchsvollen Anforderungen gerecht zu werden: High Output (HO): bis zu 3.100 Lumen, Ultra Output (UO): bis zu 3.700 Lumen.

Hinweise

- Lampe ist in trockenen Umgebungen einzusetzen und nur in Verbindung mit einer für den Anwendungsbereich zugelassenen Leuchte zu betreiben
- Beim Wechsel auf LEDtube muss überprüft werden, ob die in den Vorschriften geforderten Beleuchtungsstärken eingehalten werden. Wir weisen darauf hin, dass die Gesamtenergieeffizienz und Lichtverteilung einer Anlage von der Bauart der Anlage bestimmt werden
- Ein LEDtube Ersatz-Starter ist jeweils in der Handelsverpackung der KVG/VVG Versionen enthalten
- LEDtube für KVG/VVG können auch an 230V betrieben werden
- Die MASTER Value LEDtubes sind nicht dimmbar
- Installationshinweise, abrufbar unter www.philips.de/LEDtube, sind zu beachten
- KVG/VVG Version ausschließlich für Betrieb am konventionellen Vorschaltgerät oder 230V geeignet
- Nicht für Gleichspannung und/ oder elektronische Schalter geeignet

Produkt Daten

| Allgemeine Eigenschaften | |
|--------------------------------|----------------------------------|
| Socket | G13 [Medium Bi-Pin Fluorescent] |
| EU RoHS-konform | Ja |
| Nennlebensdauer (Nom) | 60000 h |
| Schaltzyklus | 200000X |
| Referenz für Lichtstrommessung | Sphere |

| Lichttechnische Daten | |
|---------------------------------|-----------------------|
| Farbcode | 830 [CCT von 3000 K] |
| Ausstrahlungswinkel (Nom) | 190 ° |
| Lichtstrom (Nom) | 3400 lm |
| Lichtfarbe | Weiß (WH) |
| Ähnlichste Farbtemperatur (Nom) | 3000 K |
| Nennlichtausbeute (nom.) | 147.00 lm/W |

MASTER Value LEDtube T8

| | |
|---|------|
| Farbkonsistenz | <6 |
| Farbwiedergabeindex (Nom.) | 80 |
| Restlichtstrom am Ende der Nennlebensdauer (Nom.) | 70 % |

Elektrische Kenndaten

| | |
|-----------------------------------|--------------|
| Eingangsfrequenz | 50 bis 60 Hz |
| Power (Rated) (Nom) | 23 W |
| Lampenstrom (max.) | 108 mA |
| Lampenstrom (min.) | 99 mA |
| Startzeit (Nom) | 0.5 s |
| Aufwärmzeit bis 60 % Licht (Nom.) | 0.5 s |
| Leistungsfaktor (Nom) | 0.9 |
| Spannung (Nom) | 220-240 V |

Temperaturkenndaten

| | |
|----------------------------|--------|
| Umgebungstemperatur (max.) | 45 °C |
| Umgebungstemperatur (min.) | -20 °C |
| Lagertemperatur (max) | 65 °C |
| Lagertemperatur (min) | -40 °C |
| Gehäusetemperatur (max) | 65 °C |

Dimmen

| | |
|---------|------|
| Dimmbar | Nein |
|---------|------|

Mechanische Kenndaten

| | |
|------------------|-----------|
| Kolbenausführung | Satiniert |
|------------------|-----------|

| | |
|----------------|-------------------------------|
| Kolbenmaterial | Glass |
| Produktlänge | 1500 mm |
| Kolbenform | Röhre, doppelseitig gesockelt |

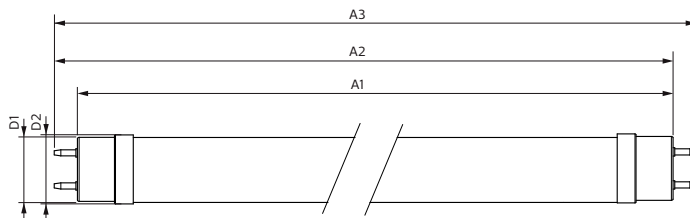
Zulassungen und Anwendungseigenschaften

| | |
|---------------------------------|--|
| Energieeffizienzklasse | D |
| Energiesparendes Produkt | ja |
| Zeichen & Zertifikate | RoHS compliance CE KEMA-KEUR(DEKRA) Zertifikat |
| Energieverbrauch kWh/1.000 Std. | 23 kWh |
| EPREL-Registrierungsnummer | 403667 |

Produktdaten

| | |
|-------------------------------------|---|
| Gesamt-Produktcode | 871951431686700 |
| Bestell-Produktname | MASTER LEDtube VLE 1500mm UO 23W 830 T8 |
| EAN/UPC - Produkt | 8719514316867 |
| Bestellcode | 31686700 |
| Anzahl pro Verpackung | 1 |
| SAP-Zähler - Pakete pro Außenkarton | 10 |
| SAP-Material | 929002997902 |
| Nettogewicht (Einzelteil) | 0.270 kg |

Abmessungsskizzen

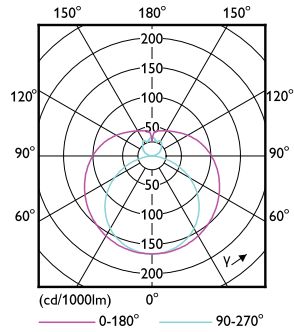
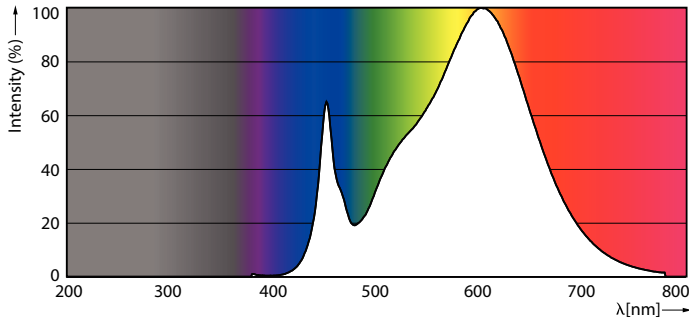


| Product | D1 | D2 | A1 | A2 | A3 |
|--|---------|-------|-----------|-----------|---------|
| MASTER LEDtube VLE 1500mm UO 23W 830 T8 | 25.8 mm | 28 mm | 1498.8 mm | 1505.9 mm | 1513 mm |

TLED T8 220-240V 23-58W 3400lm 3000K

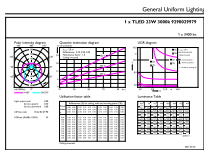
MASTER Value LEDtube T8

Photometrische Daten



LEDtube MAS 23W G13 3400lm 830

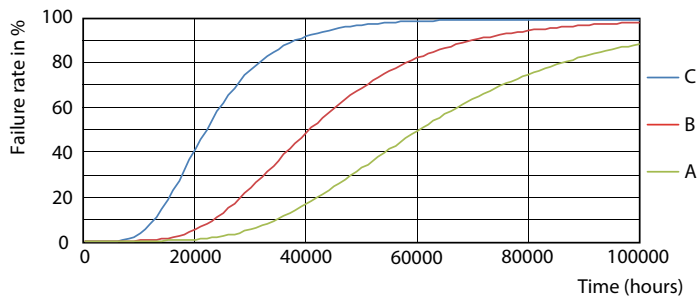
LEDtube MAS 23W G13 3400lm



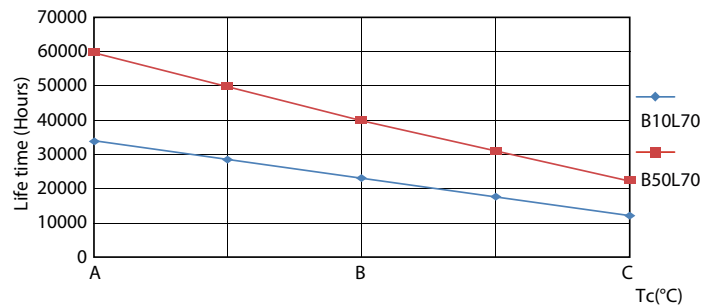
General Information 11 Photometry 11 Page 11

LEDtube MAS 23W G13 3400lm 830

Lebensdauer



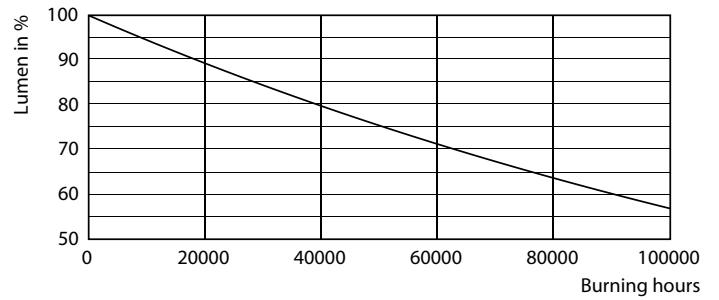
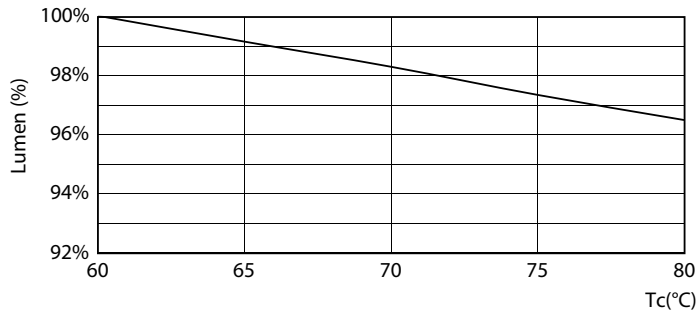
LEDtube_60K_FailureRate



LEDtube_60K_LifetimeVsTc

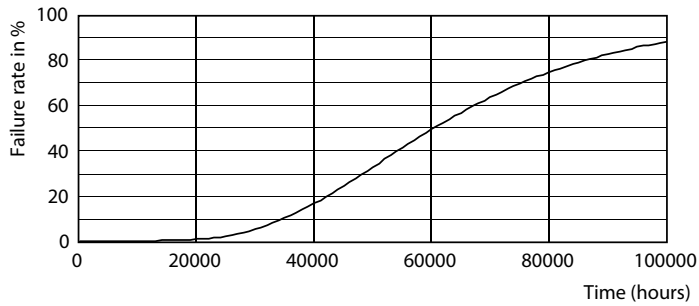
MASTER Value LEDtube T8

Lebensdauer



LEDtube MAS 23W 60K LumenVsTc

LEDtube_60K



LEDtube_60K

