



MASTER LEDtube EM/ Mains



MASTER LEDtube 1500mm UO 21.7W 840 T8

La lampe Philips MASTER LEDtube intègre une source LED dans un corps qui reprend les dimensions des lampes fluorescentes classiques. Sa conception unique permet de créer une apparence visuelle parfaitement uniforme qu'il n'est pas possible de distinguer du fluorescent traditionnel. Convient aux utilisateurs qui recherchent le meilleur rapport qualité/prix avec un budget limité et souhaitent remplacer leurs lampes pour obtenir un meilleur effet lumineux et une durée de vie plus longue.

Mises en garde et sécurité

• -

Données du produit

Caractéristiques générales		Variation des coordonnées trichromatiques en fonction du temps de fonctionnement	
Culot	G13 ROT (Rotating) [Medium Bi-Pin Fluorescent]	Indice de rendu des couleurs (nom.)	80
Conforme à la directive RoHS UE	Oui	LLMF à la fin de la durée de vie nominale (nom.)	70 %
Durée de vie nominale (nom.)	75000 h	Caractéristiques électriques	
Cycle d'allumage	200000X	Fréquence d'entrée	50 à 60 Hz
Référence de mesure du flux	Sphere	Puissance (valeur nominale)	21.7 W
Photométries et colorimétries		Courant lampe (max.)	108 mA
Code couleur	840 [CCT de 4 000 K]	Courant lampe (min.)	89 mA
Angle d'émission du faisceau (nom.)	160 °	Heure de démarrage (nom.)	0.5 s
Flux lumineux (nom.)	3700 lm	Temps de chauffage à 60 % du flux lumineux (nom.)	0.5 s
Couleur	Blanc brillant (CW)	Facteur de puissance (nom.)	0.9
Température de couleur proximale (nom.)	4000 K		
Efficacité lumineuse (valeur nominale)	170.00 lm/W		

MASTER LEDtube EM/Mains

Tension (nom.)	220-240 V
----------------	-----------

Températures

Température ambiante (max.)	45 °C
Température ambiante (min.)	-20 °C
Température de stockage (max.)	65 °C
Température de stockage (min.)	-40 °C
Température maximale du boîtier (nom.)	60 °C

Gestion et gradation

avec gradation	Non
----------------	-----

Matériaux et finitions

Finition de l'ampoule	Dépoli
Matériaux des ampoules	Plastique
Longueur du produit	1500 mm
Forme de l'ampoule	Tube, double extrémité

Normes et recommandations

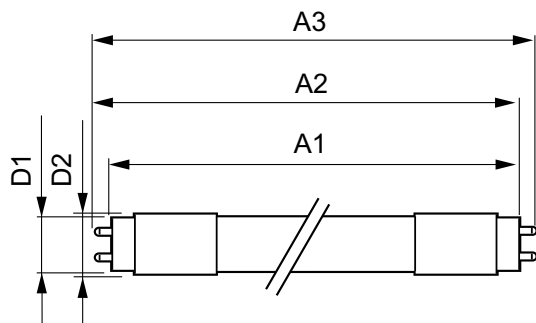
Classe d'efficacité énergétique	C
---------------------------------	---

Produit à faible consommation	oui
Marques d'homologation	RoHS compliance Déclaration CE Certificat KEMA
Marques d'homologation	TUV
Consommation d'énergie kWh/1 000 h	22 kWh
Numéro d'enregistrement EPREL	403547

Données logistiques

Code de produit complet	871951431664500
Nom du produit de la commande	MASTER LEDtube 1500mm UO 21.7W 840 T8
Code barre produit	8719514316645
Code de commande	31664500
Numérateur - Quantité par kit	1
Conditionnement par carton	10
SAP - Matériaux	929002998602
Poids net (pièce)	0.285 kg

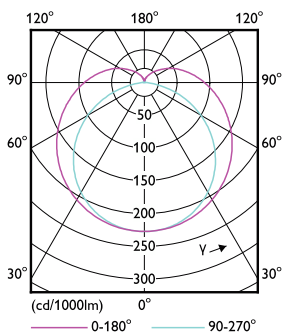
Schéma dimensionnel



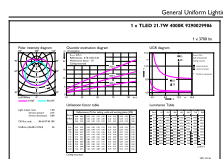
MASTER LEDtube 1500mm UO 21.7W 840 T8

Product	D1	D2	A1	A2	A3
MASTER LEDtube 1500mm UO 21.7W 840 T8	25.8 mm	28 mm	1498.8 mm	1505.9 mm	1513 mm

Données photométriques



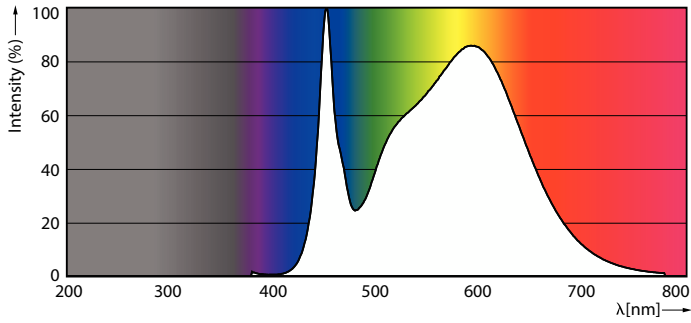
Light Distribution Diagram



General uniform lighting

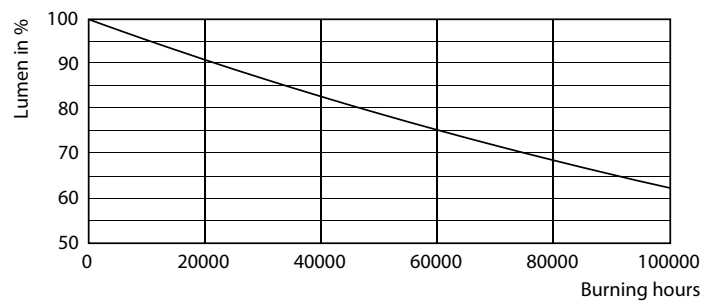
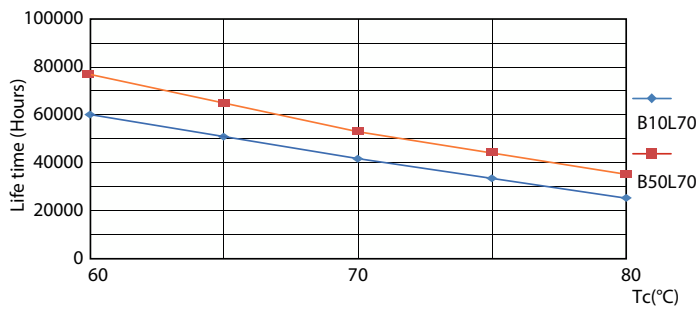
MASTER LEDtube EM/Mains

Données photométriques



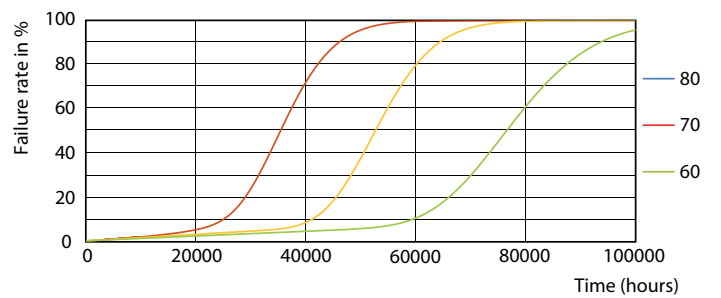
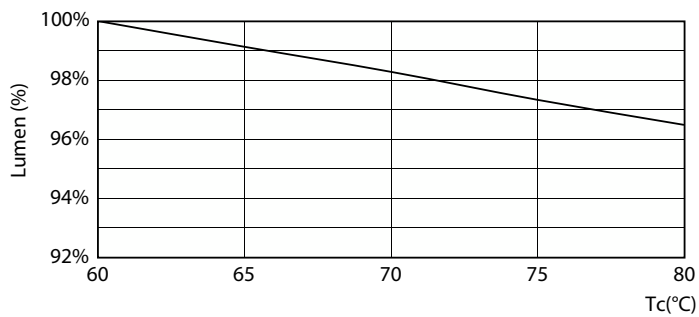
LEDtube MAS 21,7W G13 3700lm 840

Durée de vie



LifetimeVsTc

Lumen Maintenance Diagram

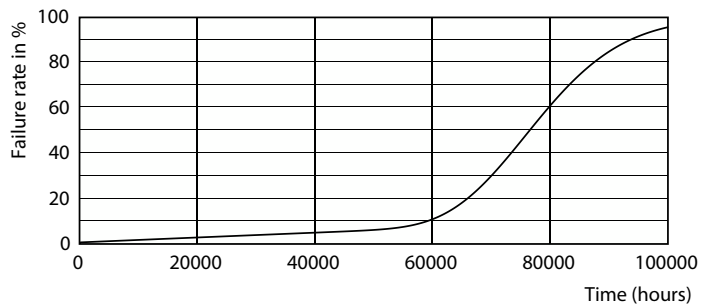


LumenVsTc

FailureRate

MASTER LEDtube EM/Mains

Durée de vie



Life Expectancy Diagram

