



CorePro LEDtube EM/ Mains



CorePro LEDtube 1500mm 20W 865 T8

Le CorePro LEDtube est une solution LED économique qui convient au remplacement des lampes fluorescentes T8. Le produit crée un effet d'éclairage naturel à utiliser dans les applications d'éclairage général et est synonyme d'économies d'énergie immédiates, ce qui en fait une solution respectueuse de l'environnement.

Mises en garde et sécurité

• -

Données du produit

Caractéristiques générales		Variation des coordonnées trichromatiques en fonction du temps de fonctionnement	
Culot	G13 [Medium Bi-Pin Fluorescent]	Indice de rendu des couleurs (nom.)	80
Conforme à la directive RoHS UE	Oui	LLMF à la fin de la durée de vie nominale (nom.)	70 %
Durée de vie nominale (nom.)	30000 h	Caractéristiques électriques	
Cycle d'allumage	200000X	Fréquence d'entrée	50 à 60 Hz
Type technique	LEDTECH-LOV	Puissance (valeur nominale)	20 W
Référence de mesure du flux	Sphere	Courant lampe (nom.)	105 mA
Niveau	CorePro	Heure de démarrage (nom.)	0.5 s
Photométries et colorimétries		Temps de chauffage à 60 % du flux lumineux (nom.)	0.5 s
Code couleur	865 [CCT de 6 500 K]	Facteur de puissance (nom.)	0.9
Angle d'émission du faisceau (nom.)	240 °	Tension (nom.)	220-240 V
Flux lumineux (nom.)	2200 lm	Températures	
Couleur	Lumière du jour	Température ambiante (max.)	45 °C
Température de couleur proximale (nom.)	6500 K		
Efficacité lumineuse (valeur nominale)	110 lm/W		

CorePro LEDtube EM/Mains

Température ambiante (min.)	-20 °C
Température de stockage (max.)	65 °C
Température de stockage (min.)	-40 °C
Température maximale du boîtier (nom.)	60 °C

Gestion et gradation

avec gradation	Non
----------------	-----

Matériaux et finitions

Finition de l'ampoule	Dépoli
Matériaux des ampoules	Glass
	1500 mm
Forme de l'ampoule	Tube, double extrémité

Normes et recommandations

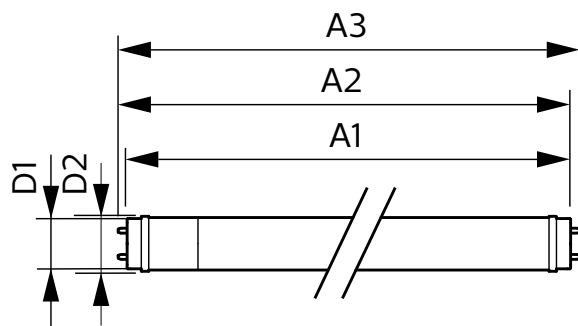
Classe d'efficacité énergétique	E
Produit à faible consommation	oui

Marques d'homologation	RoHS compliance Déclaration CE Certificat KEMA
Consommation d'énergie kWh/1 000 h	20 kWh
Numéro d'enregistrement EPREL	1183862

Données logistiques

Code de produit complet	871951432541800
Nom du produit de la commande	CorePro LEDtube 1500mm 20W 865 T8
Code barre produit	8719514325418
Code de commande	32541800
Numérateur - Quantité par kit	1
Conditionnement par carton	10
SAP - Matériaux	929003022602
Net Weight (Piece)	0.270 kg

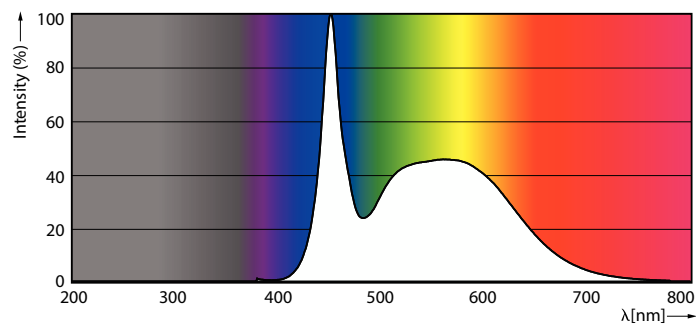
Schéma dimensionnel



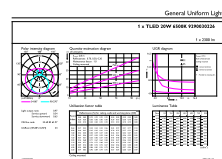
CorePro LEDtube 1500mm 20W 865 T8

Product	D1	D2	A1	A2	A3
CorePro LEDtube 1500mm 20W 865 T8					

Données photométriques



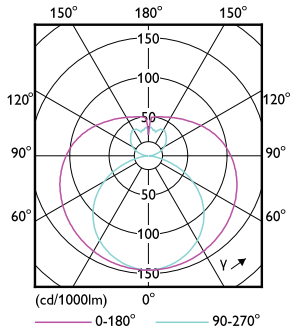
Spectral Power Distribution Colour



General uniform lighting

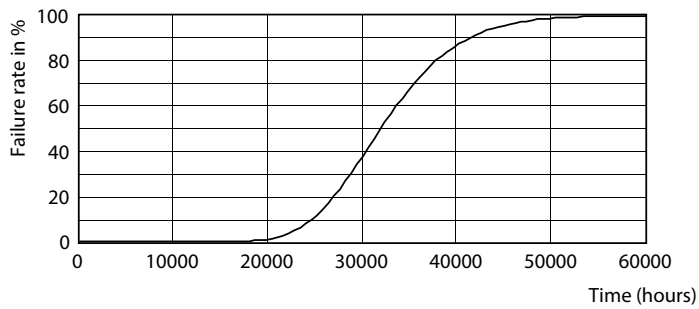
CorePro LEDtube EM/Mains

Données photométriques

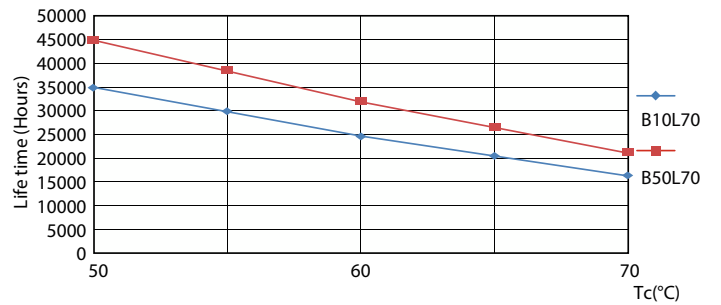


Light Distribution Diagram

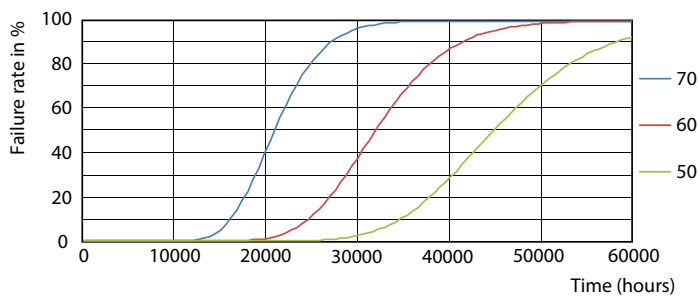
Durée de vie



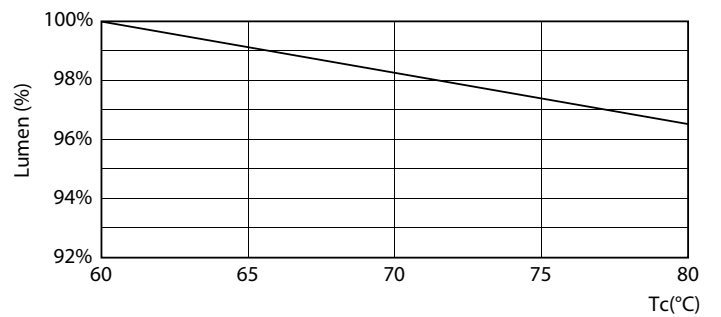
Life Expectancy Diagram



LifetimeVsTc



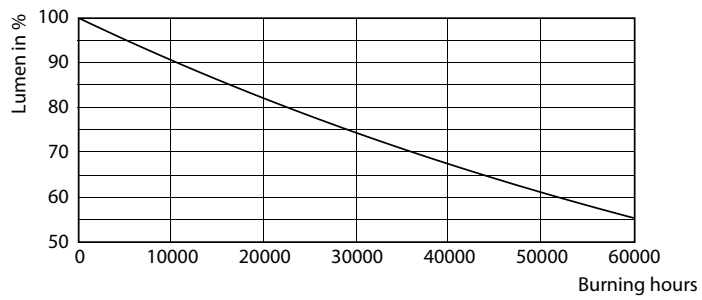
FailureRate



LumenVsTc

CorePro LEDtube EM/Mains

Durée de vie



Lumen Maintenance Diagram

