

# MASTER LEDtube T8 très haute efficacité



## MAS LEDtube 1500mm UE 20W 840 T8

Alors que les prix de l'énergie augmentent et que l'Union européenne continue à financer des programmes d'amélioration de l'efficacité énergétique des bâtiments dans le cadre du Pacte vert<sup>2</sup>, de nombreuses entreprises cherchent à rendre leur système d'éclairage plus durable. Le nouveau Philips MASTER LEDtube T8 très haute efficacité permet de faire un pas de géant dans ce sens. Avec une durée de vie très supérieure à vos tubes fluorescents ou LED actuels, qu'il peut remplacer directement, il vous permettra de réaliser immédiatement des économies substantielles !

### Données du produit

Caractéristiques générales		Indice de rendu des couleurs (nom.)		80
Culot	G13 ROT (Rotating) [ Medium Bi-Pin Fluorescent]	LLMF à la fin de la durée de vie nominale (nom.)	70 %	
Conforme à la directive RoHS UE	Oui	Caractéristiques électriques		
Durée de vie nominale (nom.)	70000 h	Fréquence d'entrée	50 à 60 Hz	
Référence de mesure du flux	Sphere	Puissance (valeur nominale)	20 W	
Niveau	MASTER	Courant lampe (max.)	103 mA	
Photométries et colorimétries		Courant lampe (min.)	85 mA	
Code couleur	840 [ CCT de 4 000 K]	Heure de démarrage (nom.)	0.5 s	
Angle d'émission du faisceau (nom.)	160 °	Temps de chauffage à 60 % du flux lumineux (nom.)	0.5 s	
Flux lumineux (nom.)	3700 lm	Facteur de puissance (nom.)	0.9	
Couleur	Blanc brillant (CW)	Tension (nom.)	220-240 V	
Température de couleur proximale (nom.)	4000 K	Températures		
Efficacité lumineuse (valeur nominale)	185 lm/W	Température ambiante (max.)	45 °C	
Variation des coordonnées trichromatiques en fonction du temps de fonctionnement	<6	Température ambiante (min.)	-20 °C	

# MASTER LEDtube T8 très haute efficacité

Température de stockage (max.)	65 °C
Température de stockage (min.)	-40 °C
Température maximale du boîtier (nom.)	60 °C

## Gestion et gradation

avec gradation	Non
----------------	-----

## Matériaux et finitions

Finition de l'ampoule	Dépoli
Matériaux des ampoules	Glass
	59-1/16 in
Forme de l'ampoule	Tube, double extrémité

## Normes et recommandations

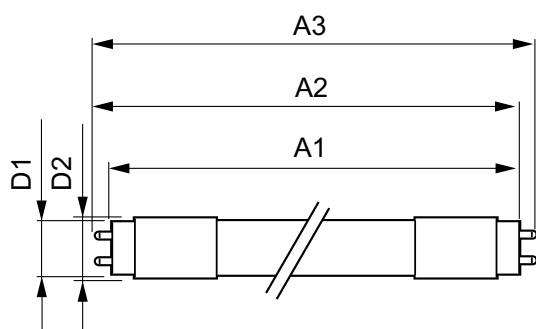
Classe d'efficacité énergétique	B
Produit à faible consommation	oui
Marques d'homologation	RoHS compliance Déclaration CE Certificat KEMA

Marques d'homologation	TUV
Consommation d'énergie kWh/1 000 h	20 kWh
Numéro d'enregistrement EPREL	1205538

## Données logistiques

Code de produit complet	871951433976700
Nom du produit de la commande	MAS LEDtube 1500mm UE 20W 840 T8
Code barre produit	8719514339767
Code de commande	33976700
Numérateur - Quantité par kit	1
Conditionnement par carton	10
SAP - Matériaux	929003067202
Net Weight (Piece)	0.285 kg

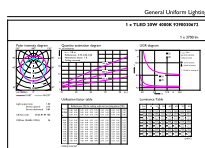
## Schéma dimensionnel



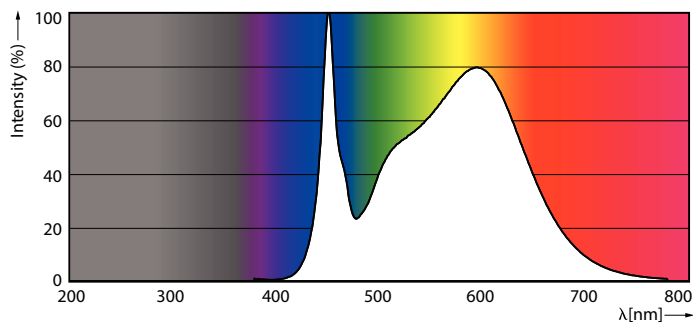
MAS LEDtube 1500mm UE 20W 840 T8

Product	D1	D2	A1	A2	A3
MAS LEDtube 1500mm UE 20W 840 T8	25.8 mm	28 mm	1498.8 mm	1505.9 mm	1513 mm

## Données photométriques



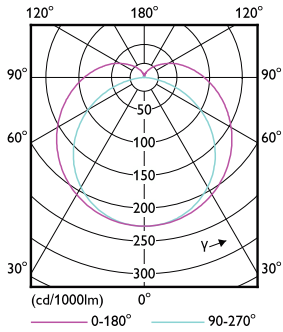
General uniform lighting



Spectral Power Distribution Colour

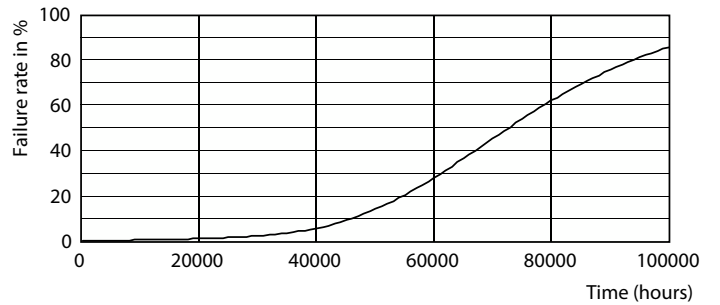
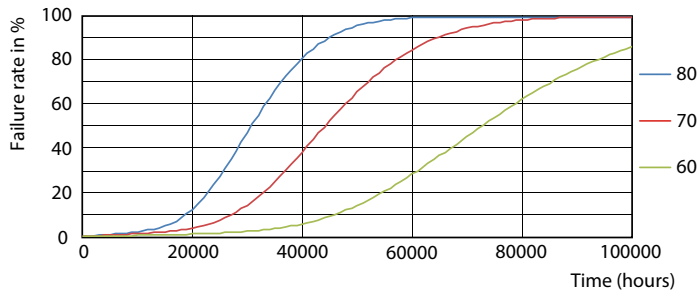
# MASTER LEDtube T8 très haute efficacité

## Données photométriques



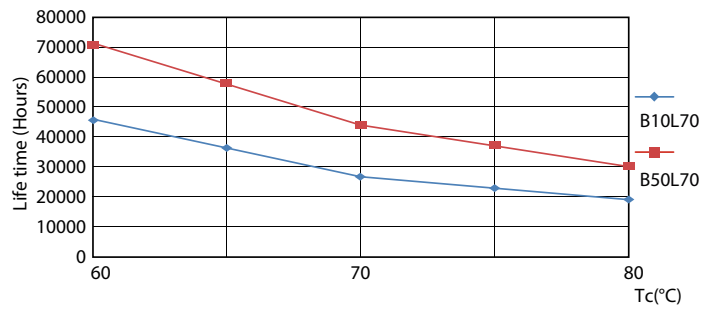
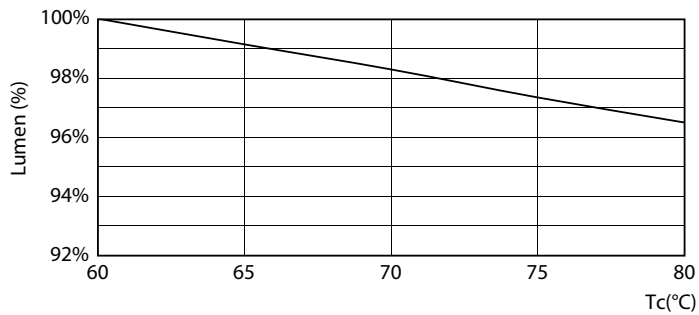
Light Distribution Diagram

## Durée de vie



LEDtube MAS 20W 70K FailureRate-LED

Life Expectancy Diagram

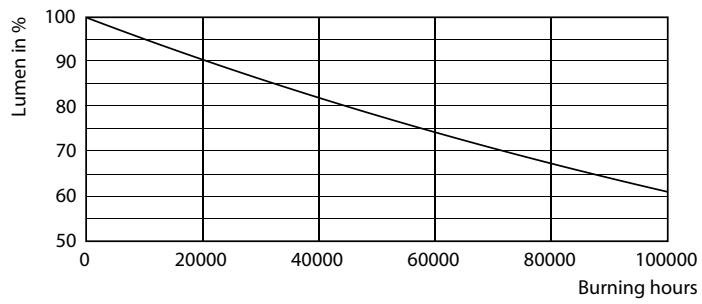


LumenVsTc

LEDtube MAS 20W 70K LifetimeVsTc-LED

## MASTER LEDtube T8 très haute efficacité

### Durée de vie



Lumen Maintenance Diagram

