

MASTER LEDtube EM/ Mains



MASTER LEDtube 1500mm UE 20W 865 T8

La lampe Philips MASTER LEDtube intègre une source LED dans un corps qui reprend les dimensions des lampes fluorescentes classiques. Sa conception unique permet de créer une apparence visuelle parfaitement uniforme qu'il n'est pas possible de distinguer du fluorescent traditionnel. Convient aux utilisateurs qui recherchent le meilleur rapport qualité/prix avec un budget limité et souhaitent remplacer leurs lampes pour obtenir un meilleur effet lumineux et une durée de vie plus longue.

Mises en garde et sécurité

• -

Données du produit

Caractéristiques générales	
Culot	G13 ROT (Rotating) [Medium Bi-Pin Fluorescent]
Conforme à la directive RoHS UE	Oui
Durée de vie nominale (nom.)	70000 h
Cycle d'allumage	200000X
Référence de mesure du flux	Sphere
Photométries et Colorimétries	
Code couleur	865 [CCT de 6 500 K]
Angle d'émission du faisceau (nom.)	160 °
Flux lumineux (nom.)	3700 lm
Couleur	Lumière du jour
Température de couleur proximale (nom.)	6500 K
Efficacité lumineuse (valeur nominale)	185.00 lm/W

Variation des coordonnées trichromatiques en fonction du temps de fonctionnement	<6
Indice de rendu des couleurs (nom.)	80
LLMF à la fin de la durée de vie nominale (nom.)	70 %
Caractéristiques électriques	
Fréquence d'entrée	50 à 60 Hz
Puissance (valeur nominale)	20 W
Courant lampe (max.)	103 mA
Courant lampe (min.)	85 mA
Heure de démarrage (nom.)	0.5 s
Temps de chauffage à 60 % du flux lumineux (nom.)	0.5 s
Facteur de puissance (nom.)	0.9

MASTER LEDtube EM/Mains

Tension (nom.)	220-240 V
----------------	-----------

Températures

Température ambiante (max.)	45 °C
Température ambiante (min.)	-20 °C
Température de stockage (max.)	65 °C
Température de stockage (min.)	-40 °C
Température maximale du boîtier (nom.)	60 °C

Gestion et gradation

avec gradation	Non
----------------	-----

Matériaux et finitions

Finition de l'ampoule	Dépoli
Matériaux des ampoules	Glass
Longueur du produit	1500 mm
Forme de l'ampoule	Tube, double extrémité

Normes et recommandations

Classe d'efficacité énergétique	B
---------------------------------	---

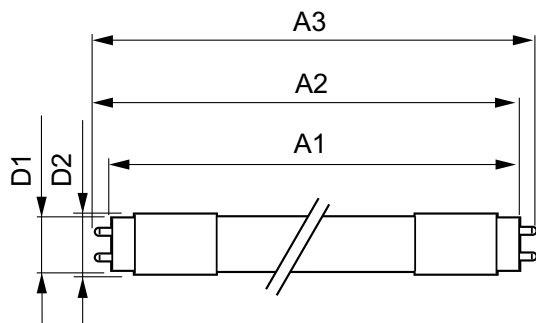
Produit à faible consommation	oui
Marques d'homologation	RoHS compliance Déclaration CE Certificat KEMA

Consommation d'énergie kWh/1 000 h	20 kWh
Numéro d'enregistrement EPREL	453170

Données logistiques

Code de produit complet	871951433978100
Nom du produit de la commande	MASTER LEDtube 1500mm UE 20W 865 T8
Code barre produit	8719514339781
Code de commande	33978100
Numérateur - Quantité par kit	1
Conditionnement par carton	10
SAP - Matériaux	929003067302
Poids net (pièce)	0.270 kg

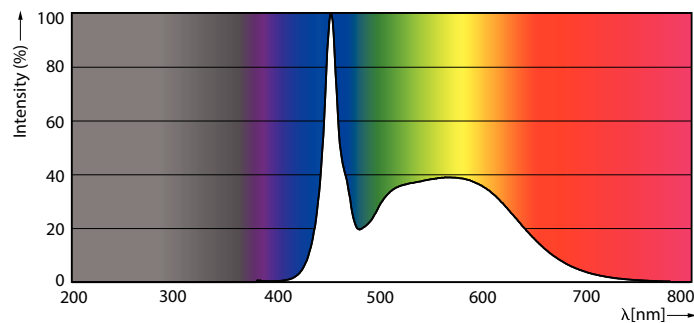
Schéma dimensionnel



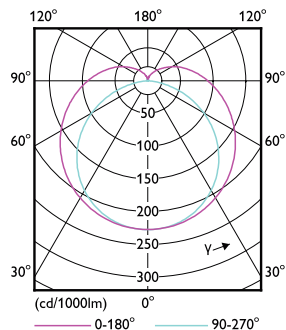
T8 UE 5ft 220-240V 20W 3700lm 6500K

Product	D1	D2	A1	A2	A3
MASTER LEDtube 1500mm UE 20W 865 T8	25.8 mm	28 mm	1498.8 mm	1505.9 mm	1513 mm

Données photométriques



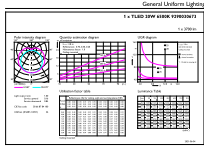
LEDtube MAS 13,5W G13 2500lm 865-POC



LEDtube MAS 13,5W G13 2500lm-LDD

MASTER LEDtube EM/Mains

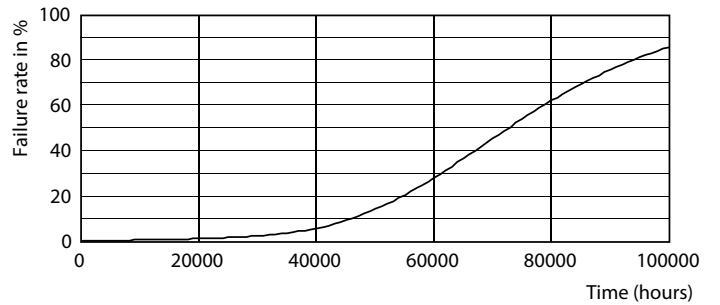
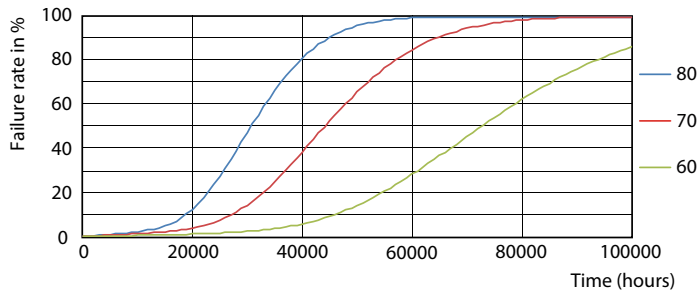
Données photométriques



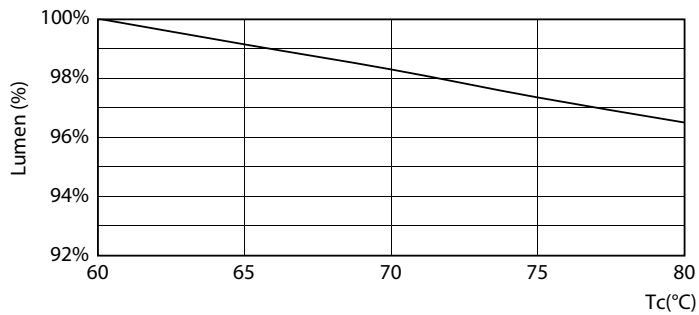
Master Ledtube 20W 865 GUL Page 10

LEDtube MAS 20W G13 3700lm 865-GUL

Durée de vie

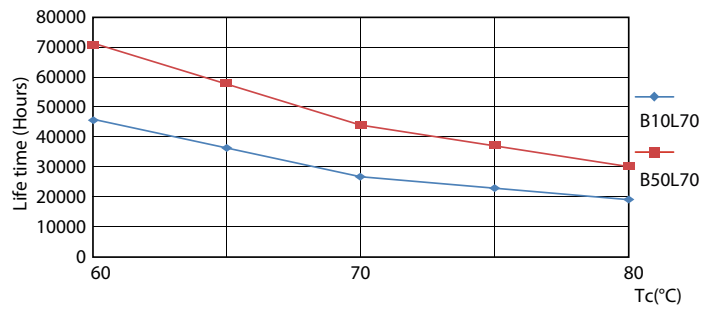


LEDtube MAS 20W 70K FailureRate-LED



LEDtube MAS 20W 70K LumenVsTc-LMP

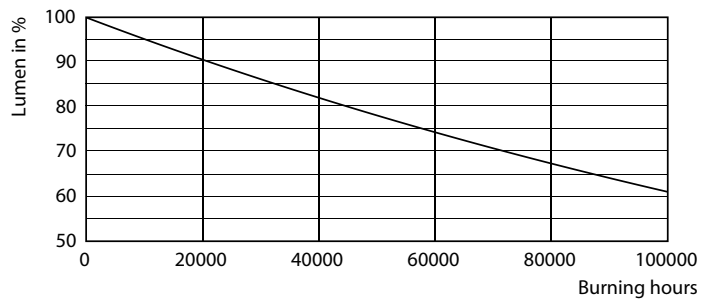
LEDtube_70K-LED



LEDtube MAS 20W 70K LifetimeVsTc-LED

MASTER LEDtube EM/Mains

Durée de vie



LEDtube_70K-LMP

