



# CorePro LEDtube EM/ Mains



## CorePro LEDtube 1200mm UO 21.5W 840 T8

Le CorePro LEDtube est une solution LED économique qui convient au remplacement des lampes fluorescentes T8. Le produit crée un effet d'éclairage naturel à utiliser dans les applications d'éclairage général et est synonyme d'économies d'énergie immédiates, ce qui en fait une solution respectueuse de l'environnement.

### Mises en garde et sécurité

• -

### Données du produit

Caractéristiques générales	
Culot	G13 [ Medium Bi-Pin Fluorescent]
Conforme à la directive RoHS UE	Oui
Durée de vie nominale (nom.)	30000 h
Cycle d'allumage	200000X
Référence de mesure du flux	Sphere
Niveau	CorePro

Photométries et colorimétries	
Code couleur	840 [ CCT de 4 000 K]
Angle d'émission du faisceau (nom.)	240 °
Flux lumineux (nom.)	2400 lm
Couleur	Blanc brillant (CW)
Température de couleur proximale (nom.)	4000 K
Efficacité lumineuse (valeur nominale)	111 lm/W
Variation des coordonnées trichromatiques en fonction du temps de fonctionnement	<6

Indice de rendu des couleurs (nom.)	80
LLMF à la fin de la durée de vie nominale (nom.)	70 %

Caractéristiques électriques	
Fréquence d'entrée	50 à 60 Hz
Puissance (valeur nominale)	21.5 W
Courant lampe (max.)	105 mA
Courant lampe (min.)	105 mA
Heure de démarrage (nom.)	0.5 s
Temps de chauffage à 60 % du flux lumineux (nom.)	0.5 s
Facteur de puissance (nom.)	0.9
Tension (nom.)	220-240 V

Températures	
Température ambiante (max.)	45 °C
Température ambiante (min.)	-20 °C

# CorePro LEDtube EM/Mains

Température de stockage (max.)	65 °C
Température de stockage (min.)	-40 °C
Température maximale du boîtier (nom.)	53 °C

## Gestion et gradation

avec gradation	Non
----------------	-----

## Matériaux et finitions

Finition de l'ampoule	Dépoli
Matériaux des ampoules	Glass
	1200 mm
Forme de l'ampoule	Tube, double extrémité

## Normes et recommandations

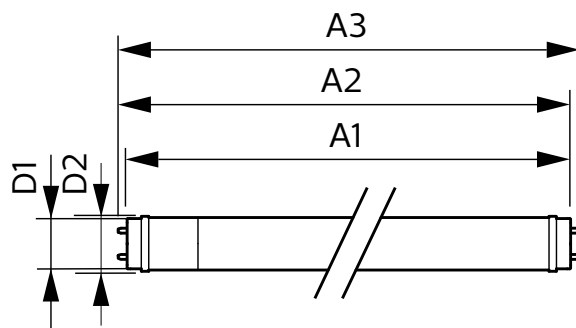
Classe d'efficacité énergétique	E
Produit à faible consommation	oui
Marques d'homologation	RoHS compliance Déclaration CE Certificat KEMA

Consommation d'énergie kWh/1 000 h	22 kWh
Numéro d'enregistrement EPREL	1037551

## Données logistiques

Code de produit complet	871951441897400
Nom du produit de la commande	CorePro LEDtube 1200mm UO 21.5W 840 T8
Code barre produit	8719514418974
Code de commande	41897400
Numérateur - Quantité par kit	1
Conditionnement par carton	20
SAP - Matériaux	929003154202
Net Weight (Piece)	0.215 kg

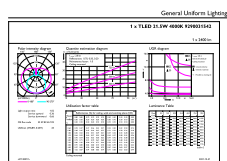
## Schéma dimensionnel



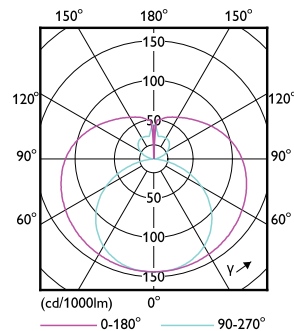
CorePro LEDtube 1200mm UO 21.5W 840 T8

Product	D1	D2	A1	A2	A3
CorePro LEDtube 1200mm UO 21.5W 840 T8	25.7 mm	28 mm	1198 mm	1205 mm	1212 mm

## Données photométriques



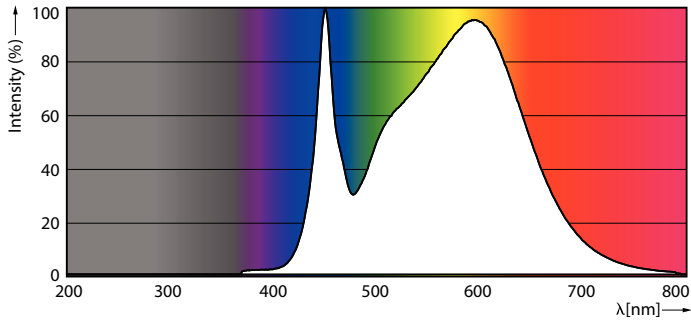
General uniform lighting



Light Distribution Diagram

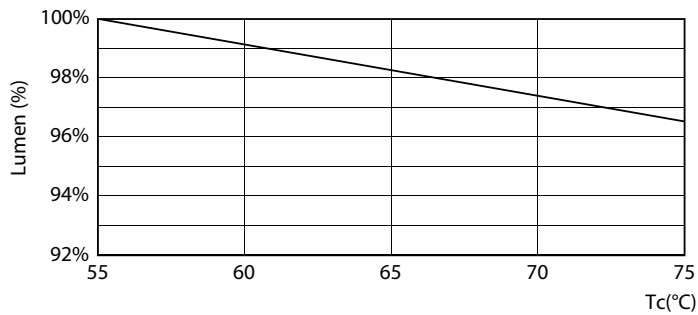
# CorePro LEDtube EM/Mains

## Données photométriques

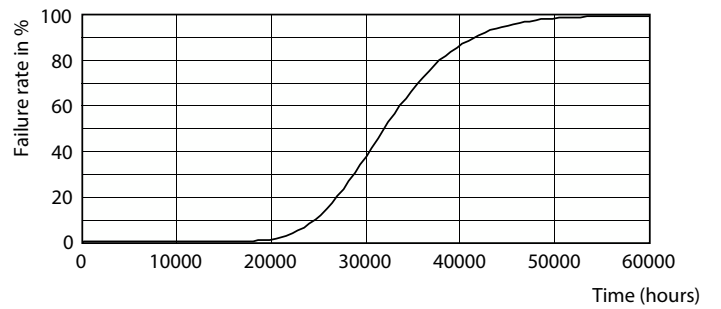


Spectral Power Distribution Colour

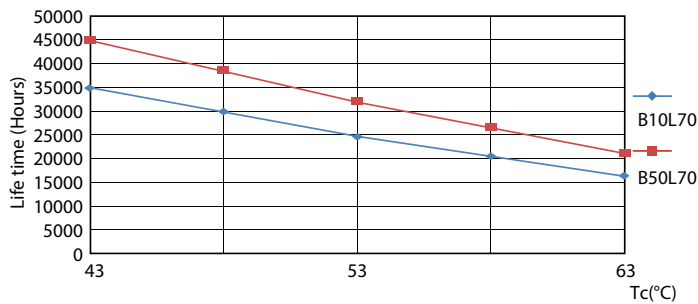
## Durée de vie



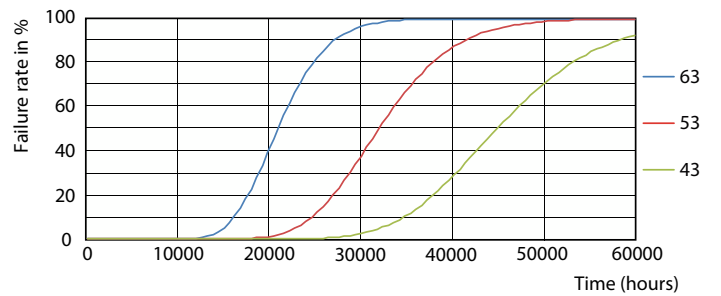
LEDtube COR EU 21,5W 30K LumenVsTc-LMP



Life Expectancy Diagram



LEDtube 30K 4363 LifetimeVsTc-LED



LEDtube 30K 4363 FailureRate-LED

## CorePro LEDtube EM/Mains

### Durée de vie



Lumen Maintenance Diagram

