

MASTER LEDtube T8 très haute efficacité



MAS LEDtube 1500mm UE 17.6W 840 T8 EELA

Alors que les prix de l'énergie augmentent et que l'Union européenne continue à financer des programmes d'amélioration de l'efficacité énergétique des bâtiments dans le cadre du Pacte vert², de nombreuses entreprises cherchent à rendre leur système d'éclairage plus durable. Le nouveau Philips MASTER LEDtube T8 très haute efficacité permet de faire un pas de géant dans ce sens. Avec une durée de vie très supérieure à vos tubes fluorescents ou LED actuels, qu'il peut remplacer directement, il vous permettra de réaliser immédiatement des économies substantielles !

Données du produit

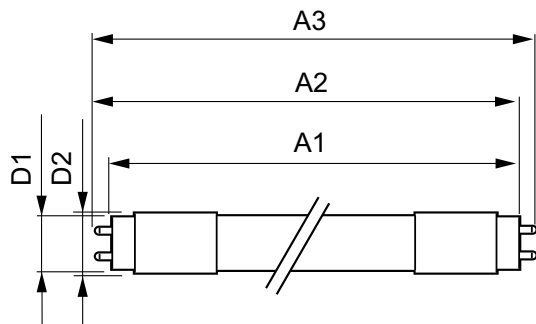
Caractéristiques générales		Variation des coordonnées trichromatiques en fonction du temps de fonctionnement	
Culot	G13 ROT (Rotating) [Medium Bi-Pin Fluorescent]	Indice de rendu des couleurs (nom.)	80
Conforme à la directive RoHS UE	Oui	LLMF à la fin de la durée de vie nominale (nom.)	70 %
Durée de vie nominale (nom.)	100000 h	Caractéristiques électriques	
Cycle d'allumage	200000X	Fréquence d'entrée	50 à 60 Hz
Type technique	LEDTECH-LOV	Puissance (valeur nominale)	17.6 W
Référence de mesure du flux	Sphere	Courant lampe (max.)	93 mA
Niveau	MASTER	Courant lampe (min.)	73 mA
Photométries et colorimétries		Heure de démarrage (nom.)	1 s
Code couleur	840 [CCT de 4 000 K]	Temps de chauffage à 60 % du flux lumineux (nom.)	1 s
Angle d'émission du faisceau (nom.)	160 °	Facteur de puissance (nom.)	0.9
Flux lumineux (nom.)	3700 lm	Tension (nom.)	220-240 V
Couleur	Blanc brillant (CW)		
Température de couleur proximale (nom.)	4000 K		
Efficacité lumineuse (valeur nominale)	210 lm/W		

MASTER LEDtube T8 très haute efficacité

Températures	
Température ambiante (max.)	45 °C
Température ambiante (min.)	-20 °C
Température de stockage (max.)	65 °C
Température de stockage (min.)	-40 °C
Température maximale du boîtier (nom.)	45 °C
Gestion et gradation	
avec gradation	Non
Matériaux et finitions	
Finition de l'ampoule	Dépoli
Matériaux des ampoules	Plastique
	1500 mm
Forme de l'ampoule	Tube, double extrémité
Normes et recommandations	
Classe d'efficacité énergétique	A
Produit à faible consommation	oui

Marques d'homologation	RoHS compliance Déclaration CE Certificat KEMA
Marques d'homologation	TUV
Consommation d'énergie kWh/1 000 h	18 kWh
Numéro d'enregistrement EPREL	1013081
Données logistiques	
Code de produit complet	871951443168300
Nom du produit de la commande	MAS LEDtube 1500mm UE 17.6W 840 T8 EELA
Code barre produit	8719514431683
Code de commande	43168300
Numérateur - Quantité par kit	1
Conditionnement par carton	10
SAP - Matériaux	929003482302
Net Weight (Piece)	0.270 kg

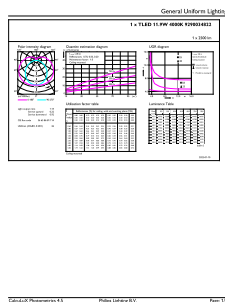
Schéma dimensionnel



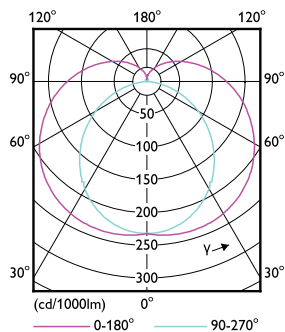
MAS LEDtube 1500mm UE 17.6W 840 T8 EELA

Product	D1	D2	A1	A2	A3
MAS LEDtube 1500mm UE 17.6W 840 T8 EELA	25.8 mm	28 mm	1498.8 mm	1505.9 mm	1513 mm

Données photométriques



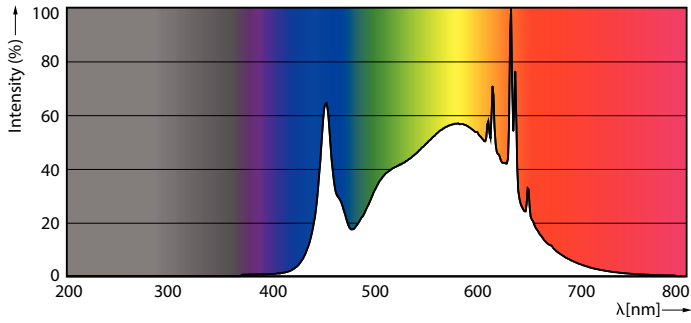
General uniform lighting



Light Distribution Diagram

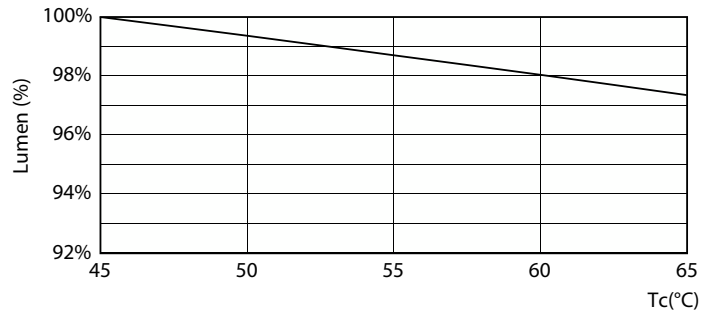
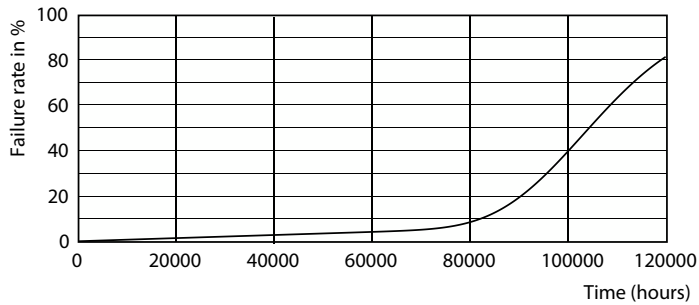
MASTER LEDtube T8 très haute efficacité

Données photométriques



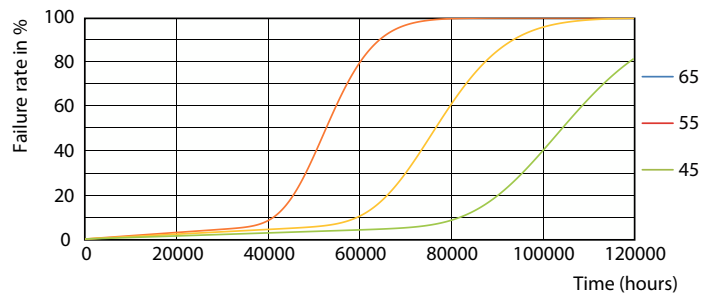
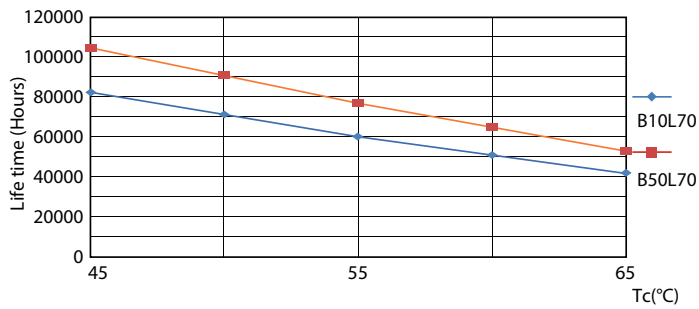
Spectral Power Distribution Colour

Durée de vie



LEDtube 100K-LED

LEDtube MAS EU2 17,6W 100K LumenVsTc-LMP

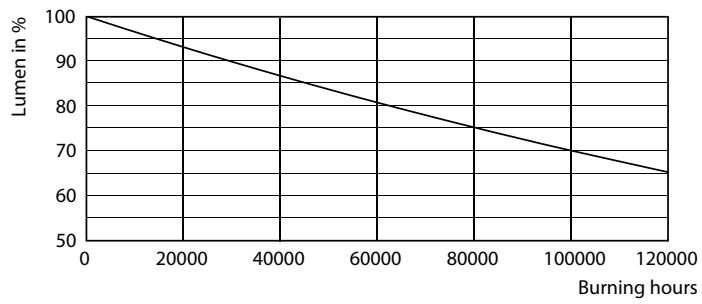


LEDtube 100K 4565 LifetimeVsTc-LED

LEDtube 100K 4565 FailureRate-LED

MASTER LEDtube T8 très haute efficacité

Durée de vie



LEDtube 100K-LMP

