



# MASTER LEDtube InstantFit HF



## MASTER LEDtube HF 1200mm HO 14W865 T8

La lampe Philips MASTER LEDtube intègre une source LED dans un corps qui reprend les dimensions des lampes fluorescentes classiques. Sa conception unique permet de créer une apparence visuelle parfaitement uniforme qu'il n'est pas possible de distinguer du fluorescent traditionnel. Ce produit est la solution idéale pour le remplacement dans les applications d'éclairage général.

### Mises en garde et sécurité

- Remarques : L'efficacité énergétique globale et la distribution de lumière de toute installation utilisant ces lampes dépendent de la conception de l'installation.

### Données du produit

Caractéristiques générales	
Culot	G13 ROT (Rotating) [ Medium Bi-Pin Fluorescent]
Conforme à la directive RoHS UE	Oui
Durée de vie nominale (nom.)	75000 h
Cycle d'allumage	50000X
Référence de mesure du flux	Sphere
Niveau	MASTER

Photométries et colorimétries	
Code couleur	865 [ CCT de 6 500 K]
Angle d'émission du faisceau (nom.)	160 °
Flux lumineux (nom.)	2100 lm
Couleur	Lumière du jour
Température de couleur proximale (nom.)	6500 K
Efficacité lumineuse (valeur nominale)	150 lm/W

Caractéristiques électriques	
Variation des coordonnées trichromatiques en fonction du temps de fonctionnement	<6
Indice de rendu des couleurs (nom.)	80
LLMF à la fin de la durée de vie nominale (nom.)	70 %

Fréquence d'entrée	20000-75000 Hz
Puissance (valeur nominale)	14 W
Courant lampe (max.)	750 mA
Courant lampe (min.)	300 mA
Heure de démarrage (nom.)	0.5 s
Temps de chauffage à 60 % du flux lumineux (nom.)	0.5 s
Facteur de puissance (nom.)	0.9
Tension (nom.)	30-80 V

# MASTER LEDtube InstantFit HF

## Températures

Température ambiante (max.)	45 °C
Température ambiante (min.)	-20 °C
Température de stockage (max.)	65 °C
Température de stockage (min.)	-40 °C
Température maximale du boîtier (nom.)	55 °C

## Gestion et gradation

avec gradation	Oui - Vérifiez la compatibilité du ballast
----------------	--

## Matériaux et finitions

Finition de l'ampoule	Dépoli
Matériaux des ampoules	Plastique
	1200 mm
Forme de l'ampoule	Tube, double extrémité

## Normes et recommandations

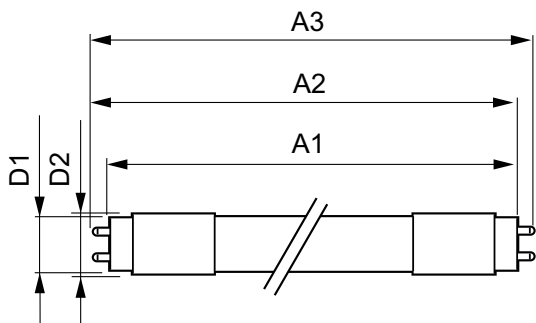
Classe d'efficacité énergétique	D
---------------------------------	---

Produit à faible consommation	oui
Marques d'homologation	RoHS compliance Déclaration CE Certificat KEMA
Marques d'homologation	TUV
Consommation d'énergie kWh/1 000 h	14 kWh
Numéro d'enregistrement EPREL	1165510

## Données logistiques

Code de produit complet	871951446686900
Nom du produit de la commande	MASTER LEDtube HF 1200mm HO 14W865 T8
Code barre produit	8719514466869
Code de commande	46686900
Numérateur - Quantité par kit	1
Conditionnement par carton	20
SAP - Matériaux	929003553602
Net Weight (Piece)	0.230 kg

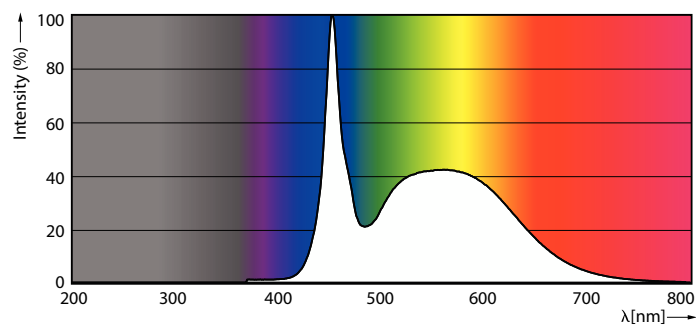
## Schéma dimensionnel



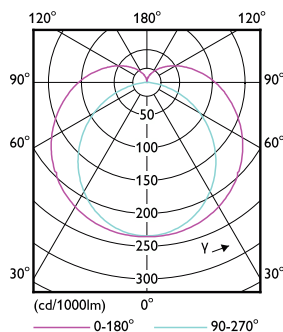
MASTER LEDtube HF 1200mm HO 14W865 T8

Product	D1	D2	A1	A2	A3
MASTER LEDtube HF 1200mm HO 14W865 T8	25.8 mm	28 mm	1198.2 mm	1205.3 mm	1212.4 mm

## Données photométriques



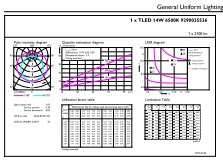
Spectral Power Distribution Colour



Light Distribution Diagram

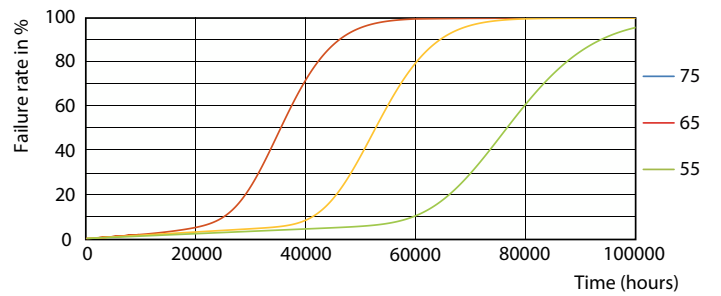
# MASTER LEDtube InstantFit HF

## Données photométriques



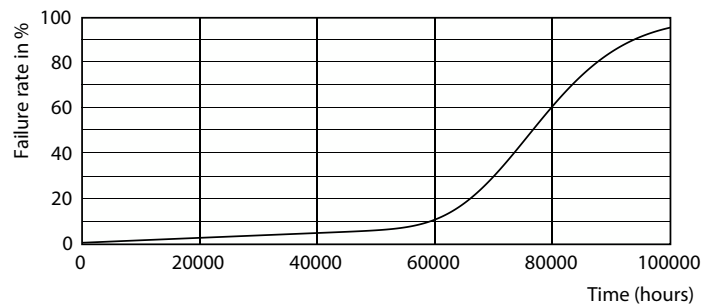
General uniform lighting

## Durée de vie



Lumen Maintenance Diagram

FailureRate

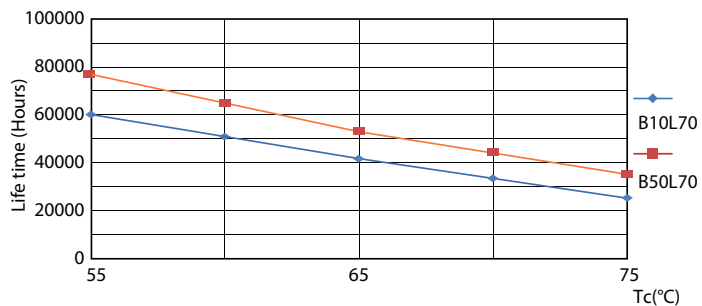


LumenVsTc

Life Expectancy Diagram

# MASTER LEDtube InstantFit HF

## Durée de vie



LifetimeVsTc

