



MASTER LEDtube InstantFit HF



MASTER LEDtube HF 1200mm UO 16W840 T8

La lampe Philips MASTER LEDtube intègre une source LED dans un corps qui reprend les dimensions des lampes fluorescentes classiques. Sa conception unique permet de créer une apparence visuelle parfaitement uniforme qu'il n'est pas possible de distinguer du fluorescent traditionnel. Ce produit est la solution idéale pour le remplacement dans les applications d'éclairage général.

Mises en garde et sécurité

- Remarques : L'efficacité énergétique globale et la distribution de lumière de toute installation utilisant ces lampes dépendent de la conception de l'installation.

Données du produit

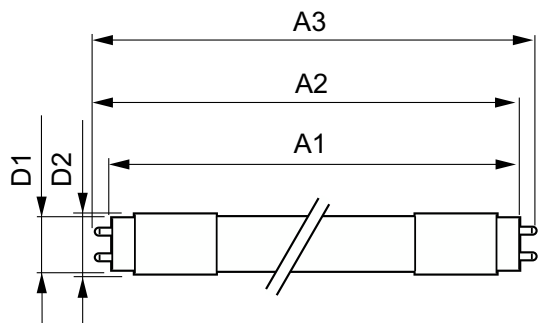
Caractéristiques générales		Variation des coordonnées trichromatiques en fonction du temps de fonctionnement	
Culot	G13 ROT (Rotating) [Medium Bi-Pin Fluorescent]	Indice de rendu des couleurs (nom.)	80
Conforme à la directive RoHS UE	Oui	LLMF à la fin de la durée de vie nominale (nom.)	70 %
Durée de vie nominale (nom.)	75000 h	Caractéristiques électriques	
Cycle d'allumage	50000X	Fréquence d'entrée	20000-75000 Hz
Référence de mesure du flux	Sphere	Puissance (valeur nominale)	16 W
Niveau	MASTER	Courant lampe (max.)	750 mA
Photométries et colorimétries		Courant lampe (min.)	300 mA
Code couleur	840 [CCT de 4 000 K]	Heure de démarrage (nom.)	0.5 s
Angle d'émission du faisceau (nom.)	160 °	Temps de chauffage à 60 % du flux lumineux (nom.)	0.5 s
Flux lumineux (nom.)	2500 lm	Facteur de puissance (nom.)	0.9
Couleur	Blanc brillant (CW)	Tension (nom.)	30-80 V
Température de couleur proximale (nom.)	4000 K		
Efficacité lumineuse (valeur nominale)	156 lm/W		

MASTER LEDtube InstantFit HF

Températures	
Température ambiante (max.)	45 °C
Température ambiante (min.)	-20 °C
Température de stockage (max.)	65 °C
Température de stockage (min.)	-40 °C
Température maximale du boîtier (nom.)	55 °C
Gestion et gradation	
avec gradation	Oui - Vérifiez la compatibilité du ballast
Matériaux et finitions	
Finition de l'ampoule	Dépoli
Matériaux des ampoules	Plastique
	1200 mm
Forme de l'ampoule	Tube, double extrémité
Normes et recommandations	
Classe d'efficacité énergétique	D

Produit à faible consommation	oui
Marques d'homologation	RoHS compliance Déclaration CE Certificat KEMA
Marques d'homologation	TUV
Consommation d'énergie kWh/1 000 h	16 kWh
Numéro d'enregistrement EPREL	1165514
Données logistiques	
Code de produit complet	871951446696800
Nom du produit de la commande	MASTER LEDtube HF 1200mm UO 16W840 T8
Code barre produit	8719514466968
Code de commande	46696800
Numérateur - Quantité par kit	1
Conditionnement par carton	20
SAP - Matériaux	929003554102
Net Weight (Piece)	0.230 kg

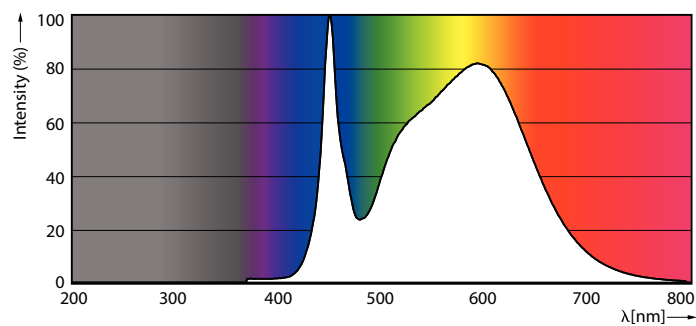
Schéma dimensionnel



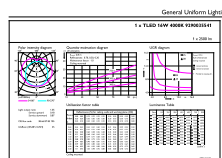
MASTER LEDtube HF 1200mm UO 16W840 T8

Product	D1	D2	A1	A2	A3
MASTER LEDtube HF 1200mm UO 16W840 T8	25.8 mm	28 mm	1198.2 mm	1205.3 mm	1212.4 mm

Données photométriques



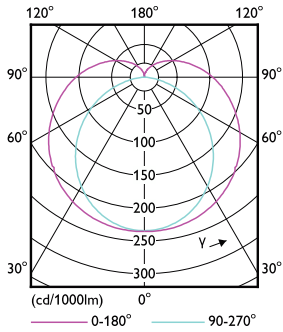
Spectral Power Distribution Colour



General uniform lighting

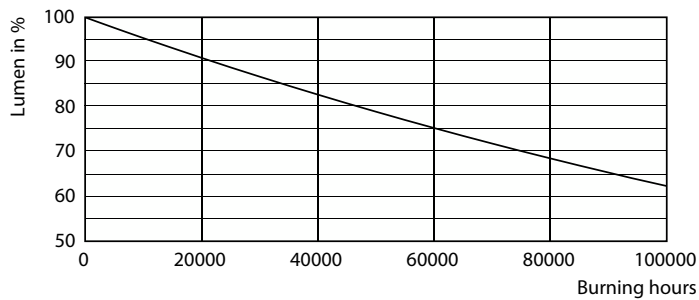
MASTER LEDtube InstantFit HF

Données photométriques

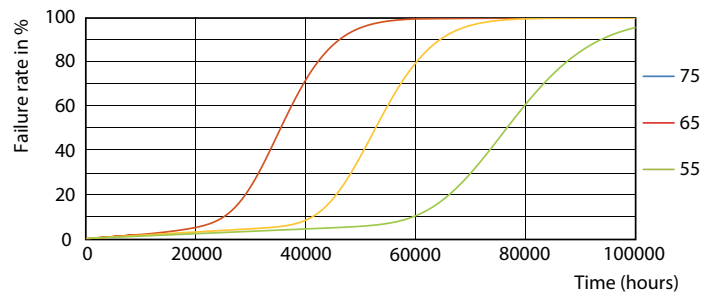


Light Distribution Diagram

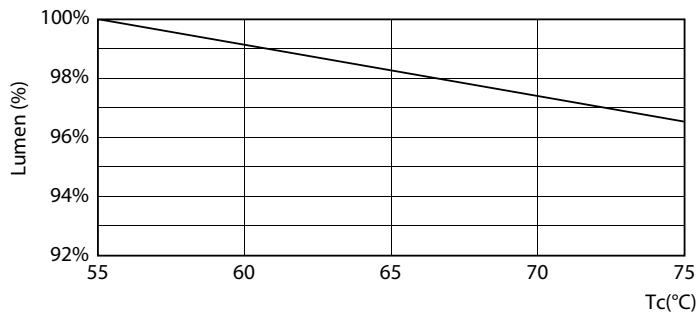
Durée de vie



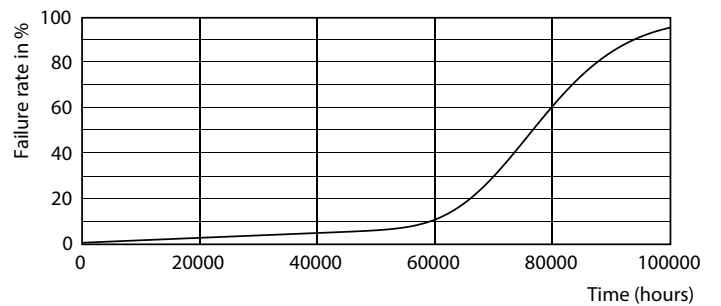
Lumen Maintenance Diagram



FailureRate



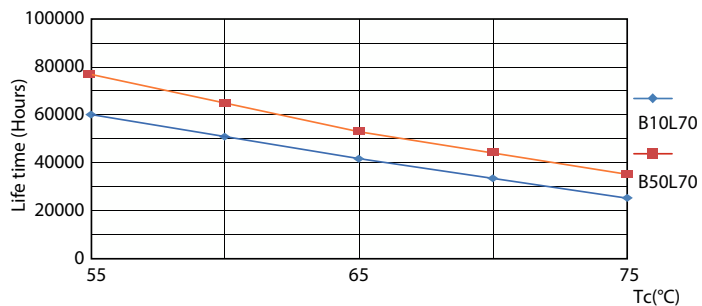
LumenVsTc



Life Expectancy Diagram

MASTER LEDtube InstantFit HF

Durée de vie



LifetimeVsTc

