



# La nouvelle génération d'éclairage LEDtube direct 230V T5

## MASTER LEDtube secteur T5

Le nouveau Philips Master LEDtube direct 230V T5 simplifie vos projets d'éclairage. Plus besoin de vérifier la technologie du ballast. Grâce à une conception unique, le Philips MASTER LEDtube direct 230V T5 s'installe sur des luminaires qui fonctionnent sur secteur. Tellement simple à utiliser ! Parfaitement sûr, fiable et facile à installer, le Philips MASTER LEDtube direct 230V T5 constitue une alternative idéale aux tubes fluorescents standard. Il offre le meilleur rapport qualité/durée de vie, avec une consommation d'énergie et des coûts de maintenance réduits.

### Avantages

- Coût de fonctionnement réduit grâce à une consommation d'énergie encore plus réduite
- Coût de maintenance réduit grâce à une durée de vie supérieure à celle des lampes classiques
- Le moyen le plus rapide et simple pour passer des luminaires existants à la technologie LED. Produit et processus d'installation totalement sûrs

### Fonctions

- Remplacement des lampes T5 actuelles : fonctionne sur secteur
- Économies d'énergie par rapport aux tubes fluorescents
- longue durée de vie
- Sans mercure

# MASTER LEDtube secteur T5

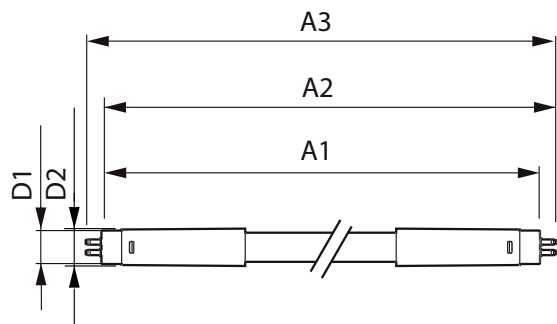
## Application

- Bureaux, magasins, salles de classe
- Installations industrielles et entrepôts

## Versions



## Schéma dimensionnel



Product	D1	D2	A1	A2	A3
MASTER LEDtube 1200mm HO 26W 830 T5	15 mm	16.9 mm	1149 mm	1156.1 mm	1163.2 mm
MASTER LEDtube 1500mm HO 26W 830 T5	15 mm	16.9 mm	1449 mm	1456.1 mm	1463.2 mm
MASTER LEDtube 1200mm HO 26W 865 T5	15 mm	16.9 mm	1149 mm	1156.1 mm	1163.2 mm
MASTER LEDtube 1200mm HO 26W 840 T5	15 mm	16.9 mm	1149 mm	1156.1 mm	1163.2 mm
MASTER LEDtube 1500mm HO 26W 865 T5	15 mm	16.9 mm	1449 mm	1456.1 mm	1463.2 mm
MASTER LEDtube 1500mm HO 26W 840 T5	15 mm	16.9 mm	1449 mm	1456.1 mm	1463.2 mm

# MASTER LEDtube secteur T5

## Normes et recommandations

Consommation d'énergie kWh/1 000 h 26 kWh

Classe énergétique A++

## Gestion et gradation

Intensité réglable Non

## Caractéristiques électriques

Fréquence d'entrée 50 à 60 Hz

Tension (nom.) 220-240 V

Puissance (valeur nominale) 26 W

Heure de démarrage (nom.) 0.5 s

## Caractéristiques générales

Culot G5

Durée de vie nominale (nom.) 50000 h

Cycle d'allumage 200000X

## Photométries et Colorimétries

Angle d'émission du faisceau (nom.) 200 °

Indice de rendu des couleurs (nom.) 80

LLMF à la fin de la durée de vie nominale (nom.) 70 %

## Matériaux et finitions

Forme de l'ampoule Tube, double extrémité

## Températures

Température ambiante (max.) 45 °C

Température ambiante (min.) -20 °C

Température de stockage (max.) 65 °C

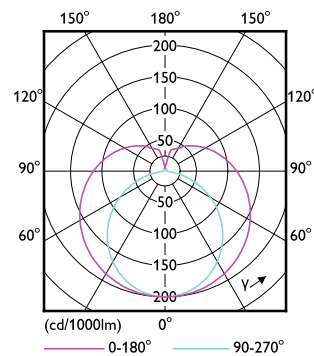
Température de stockage (min.) -40 °C

## Photométries et Colorimétries

Order Code	Full Product Name	Code couleur	Température de couleur proximale (nom.)	Flux lumineux (nom.)
81921000	MASTER LEDtube 1200mm HO 26W 830 T5	830	3000 K	3600 lm
81923400	MASTER LEDtube 1200mm HO 26W 840 T5	840	4000 K	3900 lm
81925800	MASTER LEDtube 1200mm HO 26W 865 T5	865	6500 K	3900 lm
81929600	MASTER LEDtube 1500mm HO 26W 830 T5	830	3000 K	3600 lm
81931900	MASTER LEDtube 1500mm HO 26W 840 T5	840	4000 K	3900 lm
81933300	MASTER LEDtube 1500mm HO 26W 865 T5	865	6500 K	3900 lm

## Températures

Order Code	Full Product Name	Température maximale du boîtier (nom.)
81921000	MASTER LEDtube 1200mm HO 26W 830 T5	72.1 °C
81923400	MASTER LEDtube 1200mm HO 26W 840 T5	72.1 °C
81925800	MASTER LEDtube 1200mm HO 26W 865 T5	72.1 °C
81929600	MASTER LEDtube 1500mm HO 26W 830 T5	67.4 °C
81931900	MASTER LEDtube 1500mm HO 26W 840 T5	67.4 °C
81933300	MASTER LEDtube 1500mm HO 26W 865 T5	67.4 °C



## MASTER LEDtube secteur T5

