



Luma gen2 – Un standard en matière d'éclairage routier, redéfini

Luma gen2

Luma gen2 est la nouvelle génération de la famille de luminaires à LED Luma, entièrement optimisée pour accompagner à long terme vos projets d'éclairage et d'innovation. Tout en conservant les caractéristiques de conception distinctives de la première génération, Luma gen2 exploite les technologies les plus récentes grâce à son architecture System Ready parée pour le futur, à l'utilisation de sa plateforme optimisée LEDGine-O garantissant les meilleures performances d'éclairage dans une large gamme d'applications. La gamme offre également une plus grande facilité d'entretien. Outre la facilité et la rapidité d'installation accrues, Service tag vous donne accès à toutes les documentations pertinentes sur site. De plus, le passage de câble a été repensé et l'accès aux composants de la platine appareillage est facilité par un accès par-dessus, sans outil. Luma gen2 offre également les dernières options de connectivité et de gradation. De plus, grâce à l'interface System Ready, cette solution peut être associée à des systèmes de gestion de l'éclairage tels qu'Interact City ou aux innovations en matière de capteurs existantes et à venir. Luma gen2 a été conçu pour optimiser et simplifier la réparation des pièces de rechange et le travail de maintenance grâce à la nouvelle platine appareillage "Plug & Play" GearFlex, contenant tous les composants électriques dans un boîtier facile à manipuler et accessible dans le luminaire. Conscients de l'impact de la lumière sur l'environnement et la biodiversité, nous avons également doté Luma gen2 de recettes lumineuses dédiées qui respectent l'écosystème des chauves-souris ou préservent le ciel nocturne.

Avantages

- Maintenance et réparation des pièces de rechange faciles grâce au boîtier appareillage dédié GearFlex
- Efficacité et performances d'éclairage optimales pour une large gamme d'applications
- Paré pour le futur grâce au connecteur SR (System Ready)
- Le luminaire est également équipé d'optiques dédiées qui : 1) respectent l'écosystème des chauves-souris 2) préservent le ciel nocturne et réduisent la pollution lumineuse
- Il est doté de l'application Service tag, un système d'identification reposant sur un code QR grâce auquel chaque luminaire correspond à un identifiant unique. L'application fournit également des informations relatives à la maintenance, à l'installation et aux pièces détachées.

Fonctions

- Boîtier appareillage GearFlex dédié permettant une maintenance plus rapide, plus sûre et sans outil
- Nouveau passage de câble pour une installation facile
- Peut être connecté au logiciel de télégestion d'éclairage Interact City
- Peut être associé à des systèmes et capteurs de gestion d'éclairage tiers
- Inclinaison avec une précision de 2,5 degrés
- Efficacité pouvant atteindre 155 lm/W
- Choix de plus de 40 distributions lumineuses différentes et coupes-flux arrière internes
- Optimisation supplémentaire du niveau de flux grâce à Philips L-Tune
- Protection contre les surtensions jusqu'à 10 kV en option
- Large gamme de flux lumineux, de 1 000 à 55 000 lm

Application

- Autoroutes, grands axes interurbains, boulevards et avenues, ronds-points, passages pour piétons
- Rues résidentielles, rues latérales, places, parcs et voies piétonnes, plaines de jeux
- Parkings, zones industrielles, stations-services, gares de triage, aéroports, ports, voies navigables

Descriptions

Température ambiante	-40 à +50°C
Couleur principale du luminaire	Gris
Gradation	Non, oui
Driver	Bloc d'alimentation avec interface DALI et SystemReady (Bloc d'alimentation avec interface DALI et SystemReady) Unité d'alimentation avec DynaDimmer (PSDD)
Taux de défaillance du driver à 5 000 h en %	0.005 %
Température de couleur corrélée initiale	1000 K, 3000 K, 4000 K
Puissance initiale absorbée	166 W, 174 W, 25 W, 38 W, 40.5 W, 52 W, 61 W, 74 W, 79 W, 83 W, 87 W, 91 W
Efficacité lumineuse à Oh du luminaire LED	86, 108, 109, 111, 119, 120, 142, 144, 146, 153, 155 lm/W

Flux lumineux initial	10800 lm, 10920 lm, 12740 lm, 13500 lm, 17850 lm, 26700 lm, 3600 lm, 4482 lm, 4500 lm, 5400 lm, 728 lm, 8600 lm
Fréquence d'entrée	50 à 60 Hz
Tension d'entrée	220 à 240 V
Courant d'appel (A)	4, 11.5, 18, 21, 58 A
Température de couleur	510 ClearField, 740 blanc neutre, 830 blanc chaud
Source lumineuse de substitution	Oui
Matériau	Crosse:
Matériau	Boîtier d'appareillage:
Matériau	Boîtier: fonte d'aluminium
Optique	Distribution extensive ⁵⁰ , distribution semi-intensive ¹⁰ , distribution semi-intensive ¹¹ , distribution semi-intensive ⁵⁰ , distribution ultra-extensive ¹⁰
Fermeture	Polyméthyl méthacrylate

Luma gen2

Protection contre les surtensions	Protection contre les surtensions en mode différentiel jusque 6kV et en mode commun jusque 8kV
Angle d'inclinaison du boîtier	Angle d'inclinaison standard pour montage au sommet du mât: 0° Fixation latérale pour un angle d'inclinaison standard: -

Type	BGP701
	BGP702
	BGP703
	BGP704
	BGP705

Versions



LUMA GEN2 MICRO - LED module
6000 lm - LED - 70° x 37°



LUMA GEN2 MINI - LED module
12000 lm - LED - 154° - 31° x 54°



LUMA GEN2 MEDIUM - LED module
14000 lm - LED - 154° - 31° x 54°



LUMA GEN2 LARGE - LED module
12000 lm - LED - 154° - 31° x 54°

LUMA GEN2 NANO - LED Module,
system flux 800 lm - LED - 160° - 42° x 54°



LUMA GEN2 MICRO - LED module
6000 lm - LED - 70° x 37°



LUMA GEN2 MINI - LED module
12000 lm - LED - 154° - 31° x 54°

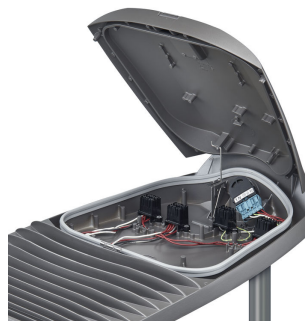


LUMA GEN2 MEDIUM - LED module
14000 lm - LED - 154° - 31° x 54°

Luma gen2

Détails sur le produit

BGP705 Luma gen2 Large FG DPP



BGP705 Luma gen2 Large Open1 DPP

BGP701 Luma gen2 Nano FG DPP



BGP701 Luma gen2 Nano Open2 DPP

Normes et recommandations

Protection contre les surtensions (mode commun/différentiel)	Protection contre les surtensions en mode différentiel jusque 6 kV et en mode commun jusque 8 kV
--	--

Caractéristiques générales

Marquage CE	Marquage CE
Cache optique/type de l'objectif	G
Driver inclus	Oui
Essai au fil incandescent	NO
Source lumineuse de substitution	Oui

Photométries et Colorimétries

Fixation latérale pour un angle d'inclinaison standard	-
Angle d'inclinaison standard pour montage au sommet du mât	0°
Rendement du flux lumineux vers le haut	0

Matériaux et finitions

Couleur	Gris
---------	------

-

Order Code	Full Product Name	Mortalité du driver à 5 000 h
05966500	BGP702 LED60-4S/740 DM11 GF SRT SRB 60/7	0.005 %
05967200	BGP702 LED40-4S/740 DM10 GF SRT SRB 60/7	0.005 %
05968900	BGP702 LW10 LED50-4S/830 DM11 GF CTGO	0.005 %
05970200	BGP703 LED120-4S/740 DM50 GF SRT SRB 60	0.005 %
05971900	BGP703 LED100-4S/830 II DW50 GF SRT SRB	0.005 %
05972600	BGP703 LED54-4S/610 DM11 GF SRT SRB 60/7	0.005 %
05974000	BGP704 LED140-4S/740 DM50 GF SRT SRB 60	0.005 %
05975700	BGP704 LED210-4S/830 II DX10 GF D18 DDF3	0.005 %
05976400	BGP704 LW10 LED120-4S/830 DM11 GF CTGO	0.005 %
10403700	BGP705 LED150-4S/740 DM11 GF SRT SRB 60/	0.005 %
10404400	BGP705 LED300-4S/740 II DM11 GF SRT SRB	0.005 %
10583600	BGP701 LED8-4S/740 DM11 FG GR 42/60P	-
10584300	BGP701 LED40-4S/740 DM10 GF SRT SRB 42/6	-
10585000	BGP701 LW10 LED50-4S/830 DM11 GF CTGO-DG	-
18194600	BGP702 LED60-4S/740 DM11 PGR SRT SRB 60	-
18195300	BGP702 LED40-4S/740 DM10 PGR SRT SRB 60	-
18198400	BGP703 LED120-4S/740 DM50 PGR SRT SRB 60	-
18199100	BGP703 LED100-4S/830 II DW50 PGR SRT SRB	-
18200400	BGP703 LED54-4S/610 DM11 PGR SRT SRB 60	-
18202800	BGP704 LED140-4S/740 DM50 PGR SRT SRB 60	-
18203500	BGP704 LED210-4S/830 II DX10 PGR DDF3 D1	-

Conditions d'utilisation

Order Code	Full Product Name	Niveau de gradation maximum
05966500	BGP702 LED60-4S/740 DM11 GF SRT SRB 60/7	Non applicable
05967200	BGP702 LED40-4S/740 DM10 GF SRT SRB 60/7	Non applicable
05968900	BGP702 LW10 LED50-4S/830 DM11 GF CTGO	Non applicable
05970200	BGP703 LED120-4S/740 DM50 GF SRT SRB 60	Non applicable
05971900	BGP703 LED100-4S/830 II DW50 GF SRT SRB	Non applicable
05972600	BGP703 LED54-4S/610 DM11 GF SRT SRB 60/7	Non applicable
05974000	BGP704 LED140-4S/740 DM50 GF SRT SRB 60	Non applicable
05975700	BGP704 LED210-4S/830 II DX10 GF D18 DDF3	30%
05976400	BGP704 LW10 LED120-4S/830 DM11 GF CTGO	Non applicable
10403700	BGP705 LED150-4S/740 DM11 GF SRT SRB 60/	Non applicable
10404400	BGP705 LED300-4S/740 II DM11 GF SRT SRB	Non applicable

Order Code	Full Product Name	Niveau de gradation maximum
10583600	BGP701 LED8-4S/740 DM11 FG GR 42/60P	Non applicable
10584300	BGP701 LED40-4S/740 DM10 GF SRT SRB 42/6	Non applicable
10585000	BGP701 LW10 LED50-4S/830 DM11 GF CTGO-DG	Non applicable
18194600	BGP702 LED60-4S/740 DM11 PGR SRT SRB 60	Non applicable
18195300	BGP702 LED40-4S/740 DM10 PGR SRT SRB 60	Non applicable
18198400	BGP703 LED120-4S/740 DM50 PGR SRT SRB 60	Non applicable
18199100	BGP703 LED100-4S/830 II DW50 PGR SRT SRB	Non applicable
18200400	BGP703 LED54-4S/610 DM11 PGR SRT SRB 60	Non applicable
18202800	BGP704 LED140-4S/740 DM50 PGR SRT SRB 60	Non applicable
18203500	BGP704 LED210-4S/830 II DX10 PGR DDF3 D1	30%

Normes et recommandations

Order Code	Full Product Name	Code de protection contre les chocs mécaniques
05966500	BGP702 LED60-4S/740 DM11 GF SRT SRB 60/7	IK09
05967200	BGP702 LED40-4S/740 DM10 GF SRT SRB 60/7	IK09
05968900	BGP702 LW10 LED50-4S/830 DM11 GF CTGO	IK09
05970200	BGP703 LED120-4S/740 DM50 GF SRT SRB 60	IK09
05971900	BGP703 LED100-4S/830 II DW50 GF SRT SRB	IK09
05972600	BGP703 LED54-4S/610 DM11 GF SRT SRB 60/7	IK09
05974000	BGP704 LED140-4S/740 DM50 GF SRT SRB 60	IK09
05975700	BGP704 LED210-4S/830 II DX10 GF D18 DDF3	IK10
05976400	BGP704 LW10 LED120-4S/830 DM11 GF CTGO	IK09
10403700	BGP705 LED150-4S/740 DM11 GF SRT SRB 60/	IK09
10404400	BGP705 LED300-4S/740 II DM11 GF SRT SRB	IK09

Order Code	Full Product Name	Code de protection contre les chocs mécaniques
10583600	BGP701 LED8-4S/740 DM11 FG GR 42/60P	IK10
10584300	BGP701 LED40-4S/740 DM10 GF SRT SRB 42/6	IK09
10585000	BGP701 LW10 LED50-4S/830 DM11 GF CTGO-DG	IK09
18194600	BGP702 LED60-4S/740 DM11 PGR SRT SRB 60	IK09
18195300	BGP702 LED40-4S/740 DM10 PGR SRT SRB 60	IK09
18198400	BGP703 LED120-4S/740 DM50 PGR SRT SRB 60	IK09
18199100	BGP703 LED100-4S/830 II DW50 PGR SRT SRB	IK09
18200400	BGP703 LED54-4S/610 DM11 PGR SRT SRB 60	IK09
18202800	BGP704 LED140-4S/740 DM50 PGR SRT SRB 60	IK09
18203500	BGP704 LED210-4S/830 II DX10 PGR DDF3 D1	IK10

Gestion et gradation

Order Code	Full Product Name	Intensité réglable
05966500	BGP702 LED60-4S/740 DM11 GF SRT SRB 60/7	Non
05967200	BGP702 LED40-4S/740 DM10 GF SRT SRB 60/7	Non
05968900	BGP702 LW10 LED50-4S/830 DM11 GF CTGO	Oui
05970200	BGP703 LED120-4S/740 DM50 GF SRT SRB 60	Non
05971900	BGP703 LED100-4S/830 II DW50 GF SRT SRB	Non
05972600	BGP703 LED54-4S/610 DM11 GF SRT SRB 60/7	Non
05974000	BGP704 LED140-4S/740 DM50 GF SRT SRB 60	Non
05975700	BGP704 LED210-4S/830 II DX10 GF D18 DDF3	Oui
05976400	BGP704 LW10 LED120-4S/830 DM11 GF CTGO	Oui
10403700	BGP705 LED150-4S/740 DM11 GF SRT SRB 60/	Non
10404400	BGP705 LED300-4S/740 II DM11 GF SRT SRB	Non

Order Code	Full Product Name	Intensité réglable
10583600	BGP701 LED8-4S/740 DM11 FG GR 42/60P	Non
10584300	BGP701 LED40-4S/740 DM10 GF SRT SRB 42/6	Non
10585000	BGP701 LW10 LED50-4S/830 DM11 GF CTGO-DG	Oui
18194600	BGP702 LED60-4S/740 DM11 PGR SRT SRB 60	Non
18195300	BGP702 LED40-4S/740 DM10 PGR SRT SRB 60	Non
18198400	BGP703 LED120-4S/740 DM50 PGR SRT SRB 60	Non
18199100	BGP703 LED100-4S/830 II DW50 PGR SRT SRB	Non
18200400	BGP703 LED54-4S/610 DM11 PGR SRT SRB 60	Non
18202800	BGP704 LED140-4S/740 DM50 PGR SRT SRB 60	Non
18203500	BGP704 LED210-4S/830 II DX10 PGR DDF3 D1	Oui

Caractéristiques générales (1/2)

Order Code	Full Product Name	Faisceau du luminaire	Température de couleur	Code famille de lampe	Nombre d'unités d'appareillage
05966500	BGP702 LED60-4S/740 DM11 GF SRT SRB 60/7	70° x 37°	740 blanc neutre	LED60	1 unit
05967200	BGP702 LED40-4S/740 DM10 GF SRT SRB 60/7	73° x 44°	740 blanc neutre	LED40	1 unit
05968900	BGP702 LW10 LED50-4S/830 DM11 GF CTGO	70° x 37°	830 blanc chaud	LED50	1 unit
05970200	BGP703 LED120-4S/740 DM50 GF SRT SRB 60	154° - 31° x 54°	740 blanc neutre	LED120	1 unit
05971900	BGP703 LED100-4S/830 II DW50 GF SRT SRB	150° - 43° x 67°	830 blanc chaud	LED100	1 unit
05972600	BGP703 LED54-4S/610 DM11 GF SRT SRB 60/7	70° x 37°	510 ClearField	LED54	1 unit
05974000	BGP704 LED140-4S/740 DM50 GF SRT SRB 60	154° - 31° x 54°	740 blanc neutre	LED140	1 unit
05975700	BGP704 LED210-4S/830 II DX10 GF D18 DDF3	150° - 43° x 67°	830 blanc chaud	LED210	1 unit
05976400	BGP704 LW10 LED120-4S/830 DM11 GF CTGO	70° x 37°	830 blanc chaud	LED120	1 unit
10403700	BGP705 LED150-4S/740 DM11 GF SRT SRB 60/	70° x 37°	740 blanc neutre	LED150	1 unit
10404400	BGP705 LED300-4S/740	70° x 37°	740 blanc neutre	LED300	3 unit

Order Code	Full Product Name	Faisceau du luminaire	Température de couleur	Code famille de lampe	Nombre d'unités d'appareillage
	II DM11 GF SRT SRB				
10583600	BGP701 LED8-4S/740 DM11 FG GR 42/60P	70° x 37°	740 blanc neutre	LED8	1 unit
10584300	BGP701 LED40-4S/740 DM10 GF SRT SRB 42/6	73° x 44°	740 blanc neutre	LED40	1 unit
10585000	BGP701 LW10 LED50-4S/830 DM11 GF CTGO- DG	70° x 37°	830 blanc chaud	LED50	1 unit
18194600	BGP702 LED60-4S/740 DM11 PGR SRT SRB 60	70° x 37°	740 blanc neutre	LED60	1 unit
18195300	BGP702 LED40-4S/740 DM10 PGR SRT SRB 60	73° x 44°	740 blanc neutre	LED40	1 unit
18198400	BGP703 LED120-4S/740 DM50 PGR SRT SRB 60	154° - 31° x 54°	740 blanc neutre	LED120	1 unit
18199100	BGP703 LED100-4S/830 II DW50 PGR SRT SRB	150° - 43° x 67°	830 blanc chaud	LED100	1 unit
18200400	BGP703 LED54-4S/610 DM11 PGR SRT SRB 60	70° x 37°	510 ClearField	LED54	1 unit
18202800	BGP704 LED140-4S/740 DM50 PGR SRT SRB 60	154° - 31° x 54°	740 blanc neutre	LED140	1 unit
18203500	BGP704 LED210-4S/830 II DX10 PGR DDF3 D1	150° - 43° x 67°	830 blanc chaud	LED210	1 unit

Caractéristiques générales (2/2)

Order Code	Full Product Name	Type d'optique	Code de la famille de produits
05966500	BGP702 LED60-4S/740 DM11 GF SRT SRB 60/7	Distribution semi-intensive 11	BGP702
05967200	BGP702 LED40-4S/740 DM10 GF SRT SRB 60/7	Distribution semi-intensive 10	BGP702
05968900	BGP702 LW10 LED50-4S/830 DM11 GF CTGO	Distribution semi-intensive 11	BGP702
05970200	BGP703 LED120-4S/740 DM50 GF SRT SRB 60	Distribution semi-intensive 50	BGP703
05971900	BGP703 LED100-4S/830 II DW50 GF SRT SRB	Distribution extensive 50	BGP703
05972600	BGP703 LED54-4S/610 DM11 GF SRT SRB 60/7	Distribution semi-intensive 11	BGP703
05974000	BGP704 LED140-4S/740 DM50 GF SRT SRB 60	Distribution semi-intensive 50	BGP704
05975700	BGP704 LED210-4S/830 II DX10 GF D18 DDF3	Distribution ultra-extensive 10	BGP704
05976400	BGP704 LW10 LED120-4S/830 DM11 GF CTGO	Distribution semi-intensive 11	BGP704
10403700	BGP705 LED150-4S/740 DM11 GF SRT SRB 60/	Distribution semi-intensive 11	BGP705
10404400	BGP705 LED300-4S/740 II DM11 GF SRT SRB	Distribution semi-intensive 11	BGP705

Order Code	Full Product Name	Type d'optique	Code de la famille de produits
10583600	BGP701 LED8-4S/740 DM11 FG GR 42/60P	Distribution semi-intensive 11	BGP701
10584300	BGP701 LED40-4S/740 DM10 GF SRT SRB 42/6	Distribution semi-intensive 10	BGP701
10585000	BGP701 LW10 LED50-4S/830 DM11 GF CTGO-DG	Distribution semi-intensive 11	BGP701
18194600	BGP702 LED60-4S/740 DM11 PGR SRT SRB 60	Distribution semi-intensive 11	BGP702
18195300	BGP702 LED40-4S/740 DM10 PGR SRT SRB 60	Distribution semi-intensive 10	BGP702
18198400	BGP703 LED120-4S/740 DM50 PGR SRT SRB 60	Distribution semi-intensive 50	BGP703
18199100	BGP703 LED100-4S/830 II DW50 PGR SRT SRB	Distribution extensive 50	BGP703
18200400	BGP703 LED54-4S/610 DM11 PGR SRT SRB 60	Distribution semi-intensive 11	BGP703
18202800	BGP704 LED140-4S/740 DM50 PGR SRT SRB 60	Distribution semi-intensive 50	BGP704
18203500	BGP704 LED210-4S/830 II DX10 PGR DDF3 D1	Distribution ultra-extensive 10	BGP704

Performances Initiales (Conforme IEC)

Order Code	Full Product Name	Température de couleur proximale initiale	Température Indice de rendu des couleurs	Flux lumineux initial
05966500	BGP702 LED60-4S/740 DM11 GF SRT SRB 60/7	4000 K	>70	5400 lm
05967200	BGP702 LED40-4S/740 DM10 GF SRT SRB 60/7	4000 K	>70	3600 lm
05968900	BGP702 LW10 LED50-4S/830 DM11 GF CTGO	3000 K	>80	4500 lm
05970200	BGP703 LED120-4S/740 DM50 GF SRT SRB 60	4000 K	>70	10800 lm
05971900	BGP703 LED100-4S/830 II DW50 GF SRT SRB	3000 K	>80	8600 lm
05972600	BGP703 LED54-4S/610 DM11 GF SRT SRB 60/7	1000 K	>60	4482 lm
05974000	BGP704 LED140-4S/740 DM50 GF SRT SRB 60	4000 K	>70	12740 lm
05975700	BGP704 LED210-4S/830 II DX10 GF D18 DDF3	3000 K	>80	17850 lm
05976400	BGP704 LW10 LED120-4S/830 DM11 GF CTGO	3000 K	>80	10920 lm
10403700	BGP705 LED150-4S/740 DM11 GF SRT SRB 60/	4000 K	>70	13500 lm

Order Code	Full Product Name	Température de couleur proximale initiale	Température Indice de rendu des couleurs	Flux lumineux initial
10404400	BGP705 LED300-4S/740 II DM11 GF SRT SRB	4000 K	>70	26700 lm
10583600	BGP701 LED8-4S/740 DM11 FG GR 42/60P	4000 K	>70	728 lm
10584300	BGP701 LED40-4S/740 DM10 GF SRT SRB 42/6	4000 K	>70	3600 lm
10585000	BGP701 LW10 LED50-4S/830 DM11 GF CTGO-DG	3000 K	>80	4500 lm
18194600	BGP702 LED60-4S/740 DM11 PGR SRT SRB 60	4000 K	>70	5400 lm
18195300	BGP702 LED40-4S/740 DM10 PGR SRT SRB 60	4000 K	>70	3600 lm
18198400	BGP703 LED120-4S/740 DM50 PGR SRT SRB 60	4000 K	>70	10800 lm
18199100	BGP703 LED100-4S/830 II DW50 PGR SRT SRB	3000 K	>80	8600 lm
18200400	BGP703 LED54-4S/610 DM11 PGR SRT SRB 60	1000 K	>60	4482 lm
18202800	BGP704 LED140-4S/740 DM50 PGR SRT SRB 60	4000 K	>70	12740 lm

Luma gen2

Order Code	Full Product Name	Température de couleur proximale initiale	Température Indice de rendu des couleurs	Flux lumineux initial
18203500	BGP704 LED210-4S/830 II DX10 PGR DDF3 D1	3000 K	>80	17850 lm

