

# KVG Zündgeräte

## SN 56 220-240V 50/60HZ

Die HID-Zündgeräte zum Betrieb von konventioneller Beleuchtung mit einem magnetischen Vorschaltgerät überzeugen mit ihrer einfachen Installation und der hohen Zuverlässigkeit.

### Produkt Daten

Allgemeine Eigenschaften	
Anwendungscode	56
Lampentyp	SON/MHN
Lampenzahl	1 Stück/Einheit
Elektrische Kenndaten	
Eingangsspannung	220 bis 240 V
Eingangsfrequenz	50 bis 60 Hz
Zündgerätetyp	Semi-Parallel
Anzahl der Zündungsstöße	2
Zündungsspannung (max.)	5.00 kV
Ansprechspannung	198 V
Leistung mit Netzspannung (AC)	-8%+6%
Sicherheit mit Netzspannung (AC)	-10%+10%
Verlustleistung (Nom)	1.0 W
Verdrahtung	
Kabelkapazität von Gerät zu Lampe (Nom.)	10 nF
Abisolierlänge	6.0 mm
Vorschaltgeräte-Leiterquerschnitt	0.70-2.50 mm <sup>2</sup>
Anschlussstyp	Screw

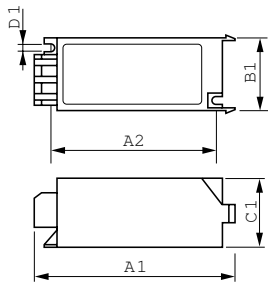
Systemeigenschaften	
Spezifizierte Lampenleistung des Vorschaltgeräts	1800 W
Temperaturkenndaten	
Umgebungstemperatur (max.)	55 °C
Lagertemperatur (max)	80 °C
Lagertemperatur (min)	-25 °C
Maximum T-Gehäuse (max.)	60 °C
Mechanische Kenndaten	
Gehäuse	SNI-115
Zulassungen und Anwendungseigenschaften	
Zeichen & Zertifikate	CE ENEC Zertifikat
Produktdaten	
Gesamt-Produktcode	871150091560330
Bestell-Produktname	SN 56 220-240V 50/60Hz
EAN/UPC - Produkt	8711500915603
Bestellcode	91560330
Lokale Bestellnummer	SN56
Anzahl pro Verpackung	1
SAP-Zähler - Pakete pro Außenkarton	20
SAP-Material	913619669966

## KVG Zündgeräte

Nettogewicht (Einzelteil)

0.090 kg

### Abmessungsskizzen



Product	D1	C1	A1	A2	B1
SN 56 220-240V 50/60Hz	4.3 mm	38.0 mm	114.5 mm	95.0 mm	41.0 mm

SN 56 220-240V 50/60Hz

