



KVG Zündgeräte

SND 58 220-240V 50/60HZ

Die HID-Zündgeräte zum Betrieb von konventioneller Beleuchtung mit einem magnetischen Vorschaltgerät überzeugen mit ihrer einfachen Installation und der hohen Zuverlässigkeit.

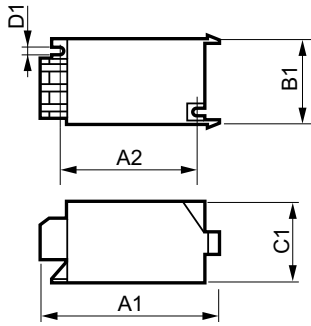
Produkt Daten

Allgemeine Eigenschaften	
Anwendungscode	58
Lampentyp	SON/CDM/MH/HPI/HPA
Lampenzahl	1 Stück/Einheit
Elektrische Kenndaten	
Eingangsspannung	220 bis 240 V
Eingangsfrequenz	50 bis 60 Hz
Zündgerätetyp	Semi-Parallel
Zündungsversuche	3
Zündzeit (max.)	1185 s
Zündungsspannung (max.)	5.0 kV
Zündspannung (min.)	2.8 kV
Ansprechspannung	195 V
Leistung mit Netzspannung (AC)	-8% - +6%
Sicherheit mit Netzspannung (AC)	-10% - +10%
Verlustleistung (Nom)	1.0 W
Verdrahtung	
Vorschaltgeräte-Leiterquerschnitt	0.70-2.50 mm ²
Anschlusstyp	Screw
Systemeigenschaften	
Spezifizierte Lampenleistung des Vorschaltgeräts	35-600 W

Temperaturkenndaten	
Umgebungstemperatur (max.)	85 °C
Umgebungstemperatur (min.)	-20 °C
Maximum T-Gehäuse (max.)	90 °C
Mechanische Kenndaten	
Gehäuse	SNI-85
Zulassungen und Anwendungseigenschaften	
Zeichen & Zertifikate	CE ENEC Zertifikat
Produktdaten	
Gesamt-Produktcode	871150093068230
Bestell-Produktname	SND 58 220-240V 50/60Hz
EAN/UPC - Produkt	8711500930682
Bestellcode	93068230
Lokale Bestellnummer	SND58
Anzahl pro Verpackung	1
SAP-Zähler - Pakete pro Außenkarton	48
SAP-Material	913700185166
Nettogewicht (Einzelteil)	0.050 kg

KVG Zündgeräte

Abmessungsskizzen



Product	D1	C1	A1	A2	B1
SND 58 220-240V 50/60Hz	4.3 mm	38.5 mm	84.5 mm	65.0 mm	41.5 mm

SND 58 220-240V 50/60Hz

