



# VVG Zündgeräte (MK4)

## SKD 578-S 220-240V 50/60Hz

Philips HID-Zündgeräte (semi-parallel) eignen sich zum Betrieb von konventioneller Beleuchtung mit einem magnetischen Vorschaltgerät. Es deckt eine große Bandbreite an Lampen und Vorschaltgeräten ab und kann dank seiner kompakten Konstruktion auch in kleinen Leuchten eingesetzt werden.

### Produkt Daten

Allgemeine Eigenschaften	
Anwendungscode	578-S
Lampentyp	SON/CDM/MH/HPI/HPA/CDO
Lampenzahl	1 Stück/Einheit
Elektrische Kenndaten	
Eingangsspannung	220 bis 240 V
Eingangsfrequenz	50 bis 60 Hz
Zündgerätetyp	Semi-Parallel
Zündungsversuche	3
Anzahl der Zündungsstöße	1
Zündzeit (max.)	1185 s
Zündungsspannung (max.)	5.00 kV
Zündspannung (min.)	1.80 kV
Ansprechspannung	190 V
Leistung mit Netzspannung (AC)	-8% - +6%
Sicherheit mit Netzspannung (AC)	-10% - +10%
Verlustleistung (Nom)	0.5 W

Verdrahtung	
Abisolierlänge	6.0 mm
Vorschaltgeräte-Leiterquerschnitt	0.50-2.50 mm <sup>2</sup>
Anschlusstyp	Screw

Systemeigenschaften	
Spezifizierte Lampenleistung des Vorschaltgeräts	35-600 W

Temperaturkenndaten	
Umgebungstemperatur (max.)	85 °C
Umgebungstemperatur (min.)	-30 °C
Lagertemperatur (max)	85 °C
Lagertemperatur (min)	-35 °C
Maximum T-Gehäuse (max.)	90 °C

Zulassungen und Anwendungseigenschaften	
Zeichen & Zertifikate	CE ENEC Zertifikat

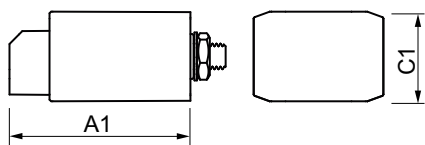
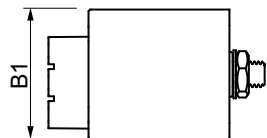
Produktdaten	
Gesamt-Produktcode	872790089569800

## VVG Zündgeräte (MK4)

Bestell-Produktname	SKD 578-S 220-240V 50/60Hz
EAN/UPC - Produkt	8711500881779
Bestellcode	89569800
Anzahl pro Verpackung	1
SAP-Zähler - Pakete pro Außenkarton	20

SAP-Material	913700655466
Nettogewicht (Einzelteil)	31.400 g

### Abmessungsskizzen



Product	A1	B1	C1
SKD 578-S 220-240V 50/60Hz	67.5 mm	40.5 mm	28.0 mm

SKD 578-S 220-240V 50/60Hz

