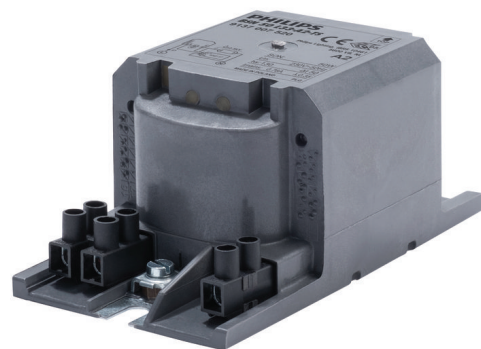


PHILIPS

Lighting



HeavyDuty- Vorschaltgeräte für SON/CDO/CDM/HPI

BSN 50 L33-A2-TS 230V 50Hz

Die gekapselten elektromagnetischen Kupfer/Eisen-Vorschaltgeräte HID-HeavyDuty BSN/BMH sind für die Verwendung mit einem externen semi-parallelen Zündgerät für CDM-, CDO-, MH-, HPI (Plus)- und SON-Lampen konzipiert. Mit ihrer Produktlebensdauer von durchschnittlich 15 Jahren sind sie eine zuverlässige Lösung für den Außenbereich.

Produkt Daten

Allgemeine Eigenschaften

Anwendungscode	L33-A2-TS
Design	HD1-118
Lampentyp	SON
Lampenzahl	1 Stück/Einheit

Elektrische Kenndaten

Eingangsspannung	230 V
Eingangsfrequenz	50 Hz
Leistungsfaktor, 100 % Last (Nom)	0.85
Leistung mit Netzspannung (AC)	-8%~+6%
Sicherheit mit Netzspannung (AC)	-10%~+10%
Eingangsstrom mit PF-Korrektur	0.35 A
Eingangsstrom ohne PF-Ausgleich	0.76 A
Leistungsfaktor ohne Kompensation (Nom.)	0.35
Verlustleistung (Nom)	8.6 W

Verdrahtung

Abisolierlänge	6.0 mm
Vorschaltgeräte-Leiterquerschnitt	2.5 mm ²
Anschlussstyp	Screw

Systemeigenschaften

Kondensator	10µF/250V
Spezifizierte Lampenleistung des Vorschaltgeräts	50 W
Empfohlenes Zündgerät	for SON lamps ignitor SND57 (913700184966) or series digital SUD10 (913700195891)

Temperaturkenndaten

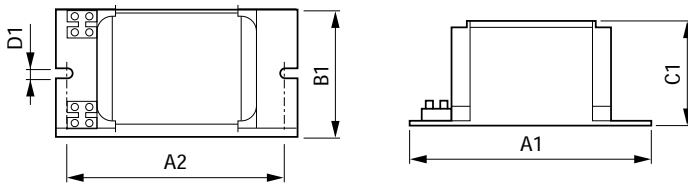
Lagertemperatur (max)	130 °C
Lagertemperatur (min)	-30 °C
T-Wicklung (max.)	130 °C

HeavyDuty-Vorschaltgeräte für SON/CDO/CDM/HPI

Delta-T normale Konditionen	50 °C
Zulassungen und Anwendungseigenschaften	
Aktiver Temperaturschutz	Yes
Zeichen & Zertifikate	CE ENEC Zertifikat
Produktdaten	
Gesamt-Produktcode	871869674080400
Bestell-Produktname	BSN 50 L33-A2-TS 230V 50Hz

EAN/UPC - Produkt	8718696740804
Bestellcode	74080400
Anzahl pro Verpackung	1
SAP-Zähler - Pakete pro Außenkarton	6
SAP-Material	913700752026
Nettogewicht (Einzelteil)	1.270 kg

Abmessungsskizzen



Product	A1	A2	B1	C1	D1
BSN 50 L33-A2-TS 230V 50Hz	118 mm	103 mm	65 mm	53 mm	6.2 mm

BSN 50 L33-A2-TS 230V 50Hz

