



MASTER LEDtube T8 InstantFit EVG

MASTER LEDtube HF 1200mm UO 16W840 T8

Die Philips MASTER LEDtube HF InstantFit EVG eignen sich hervorragend als Alternative für herkömmliche T8-Leuchtstofflampen am EVG und ermöglichen erhebliche Energieeinsparungen.

Hinweise

- Zertifizierung inkl. Anforderungen aus der Sicherheitsnorm IEC 62776 für zweiseitig gesockelte Lampen (geprüft durch TÜV Süd)
- Beim Wechsel auf LEDtube muss überprüft werden, ob die in den Vorschriften geforderten Beleuchtungsstärken eingehalten werden. Wir weisen darauf hin, dass die Gesamtenergieeffizienz und Lichtverteilung einer Anlage von der Bauart der Anlage bestimmt werden.
- LEDtube für EVG sind nicht für den Betrieb an 230V geeignet
- Lampe ist in trockenen Umgebungen einzusetzen und nur in Verbindung mit einer für den Anwendungsbereich zugelassenen Leuchte zu betreiben
- Die InstantFit EVG ist mit gängigen EVGs von Markenherstellern kompatibel. Bitte prüfen Sie vor Installation die Kompatibilität mit der Kompatibilitätsliste unter www.philips.de/LEDtube
- Alle Philips MASTER LEDtubes T8 verfügen über rotierende Endkappen für die optimale Ausrichtung einstellbar auf 0°/ 22,5°/ 45°/ 67,5°/ 90°

Produkt Daten

| Allgemeine Eigenschaften | |
|--------------------------|--|
| Socket | G13 ROT (Rotating) [Medium Bi-Pin Fluorescent] |
| EU RoHS-konform | Ja |
| Nennlebensdauer (Nom) | 60000 h |
| Schaltzyklus | 50000X |
| Lichttechnische Daten | |
| Farbcode | 840 [CCT von 4000 K] |

| | |
|---------------------------------|------------------|
| Ausstrahlungswinkel (Nom) | 160 ° |
| Lichtstrom (Nom) | 2500 lm |
| Lichtfarbe | Neutralweiß (CW) |
| Ähnlichste Farbtemperatur (Nom) | 4000 K |
| Nennlichtausbeute (nom.) | 156.00 lm/W |
| Farbkonsistenz | <6 |
| Farbwiedergabeindex (Nom.) | 83 |

MASTER LEDtube T8 InstantFit EVG

Restlichtstrom am Ende der Nennlebensdauer 70 %
(Nom.)

Elektrische Kenndaten

| | |
|-----------------------------------|----------------|
| Eingangsfrequenz | 20000-75000 Hz |
| Power (Rated) (Nom) | 16 W |
| Lampenstrom (max.) | 750 mA |
| Lampenstrom (min.) | 300 mA |
| Startzeit (Nom) | 0.5 s |
| Aufwärmzeit bis 60 % Licht (Nom.) | 0.5 s |
| Leistungsfaktor (Nom) | 0.9 |
| Spannung (Nom) | 30-80 V |

Temperaturkenndaten

| | |
|----------------------------|--------|
| Umgebungstemperatur (max.) | 45 °C |
| Umgebungstemperatur (min.) | -20 °C |
| Lagertemperatur (max) | 65 °C |
| Lagertemperatur (min) | -40 °C |
| Gehäusetemperatur (max) | 55 °C |

Dimmen

| | |
|---------|------|
| Dimmbar | Nein |
|---------|------|

Mechanische Kenndaten

| | |
|----------------|------------|
| Kolbenmaterial | Kunststoff |
| Produktlänge | 1200 mm |

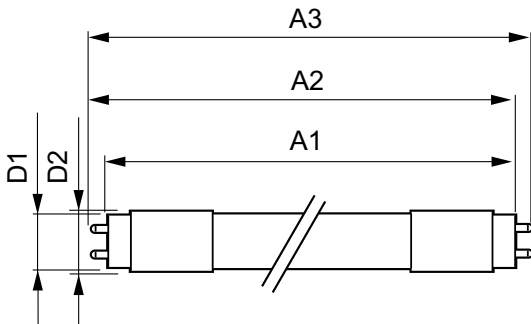
Zulassungen und Anwendungseigenschaften

| | |
|---------------------------------|--|
| Energieeffizienz-Label (EEL) | A++ |
| Energiesparendes Produkt | ja |
| Zeichen & Zertifikate | RoHS compliance CE KEMA- KEUR(DEKRA) Zertifikat |
| Energieverbrauch kWh/1.000 Std. | 20 kWh |

Produktdaten

| | |
|---------------------------------|--|
| Gesamt-Produktcode | 871869668796300 |
| Bestell-Produktname | MASTER LEDtube HF 1200mm UO 16W840 T8 |
| EAN/UPC - Produkt | 8718696687963 |
| Bestellcode | 68796300 |
| Anzahl pro Verpackung | 1 |
| Zähler - Pakete pro Außenkarton | 10 |
| Material-Nr. (12NC) | 929001300002 |
| Nettogewicht (Einzelteil) | 0.360 kg |

Abmessungsskizzen

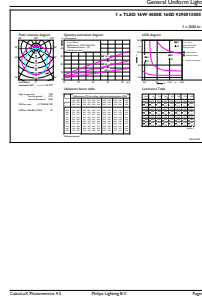
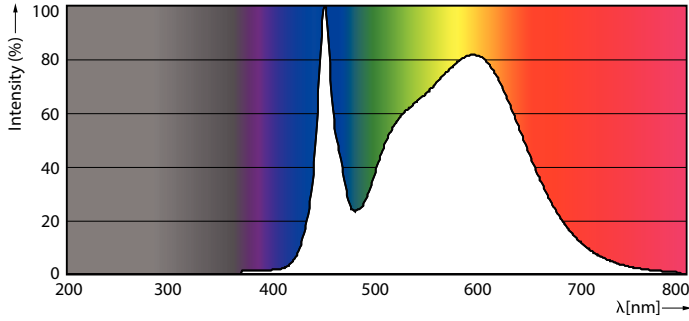


MAS LEDtube HF 1200mm UO 18W840 T8

| Product | D1 | D2 | A1 | A2 | A3 |
|--|---------|-------|-----------|-----------|-----------|
| MASTER LEDtube HF 1200mm UO 16W840 T8 | 25.6 mm | 28 mm | 1198.1 mm | 1205.2 mm | 1212.3 mm |

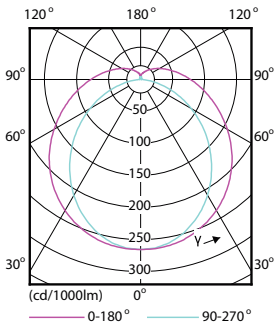
MASTER LEDtube T8 InstantFit EVG

Photometrische Daten



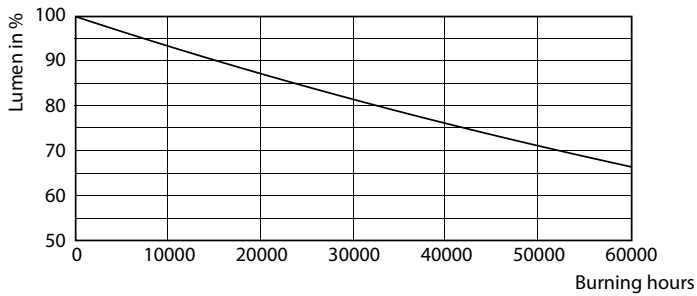
MAS LEDtube HF 1200mm UO 16W840 T8

MAS LEDtube HF 1200mm UO 16W840 T8

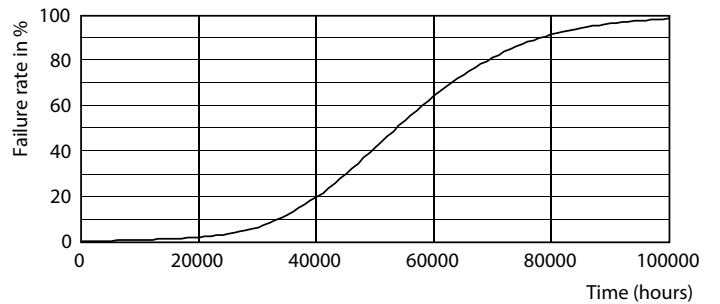


LEDtube HF 1200mm 1500mm UO T8

Lebensdauer



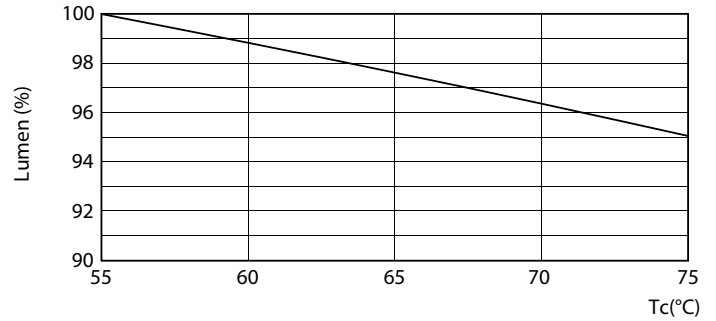
LEDtube HF 1500mm 26W G5 T5



LEDtube HF 1200mm 1500mm UO T8

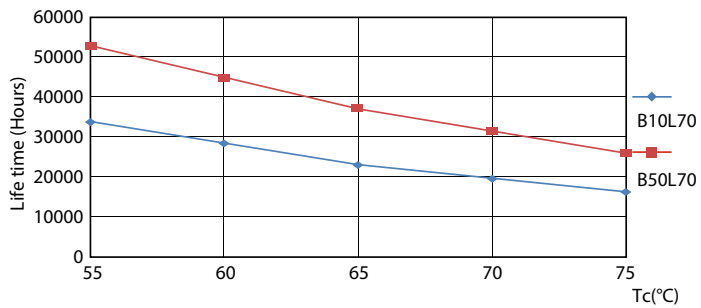
MASTER LEDtube T8 InstantFit EVG

Lebensdauer



LEDtube HF HO-UO 14-24W G13 830-865 T8

LEDtube HF 1200mm HO-UO 14-16W G13 830-865 T8



LEDtube HF HO-UO 14-24W G13 830-865 T8

