

MASTER LEDtube EM/ Mains

MASTER LEDtube 1200mm UE 14.5W 840 T8

La lampe Philips MASTER LEDtube intègre une source LED dans un corps qui reprend les dimensions des lampes fluorescentes classiques. Sa conception unique permet de créer une apparence visuelle parfaitement uniforme qu'il n'est pas possible de distinguer du fluorescent traditionnel. Convient aux utilisateurs qui recherchent le meilleur rapport qualité/prix avec un budget limité et souhaitent remplacer leurs lampes pour obtenir un meilleur effet lumineux et une durée de vie plus longue.

Mises en garde et sécurité

• -

Données du produit

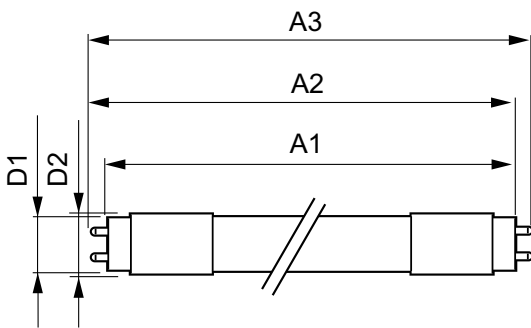
Caractéristiques générales		Variation des coordonnées trichromatiques en fonction du temps de fonctionnement	
Culot	G13 ROT (Rotating) [Medium Bi-Pin Fluorescent]	Indice de rendu des couleurs (nom.)	83
Conforme à la directive RoHS UE	Oui	LLMF à la fin de la durée de vie nominale (nom.)	70 %
Durée de vie nominale (nom.)	70000 h	Caractéristiques électriques	
Cycle d'allumage	200000X	Fréquence d'entrée	50 à 60 Hz
Photométries et Colorimétries		Puissance (valeur nominale)	14.5 W
Code couleur	840 [CCT de 4000K]	Courant lampe (max.)	74 mA
Angle d'émission du faisceau (nom.)	160 °	Courant lampe (min.)	56 mA
Flux lumineux (nom.)	2500 lm	Heure de démarrage (nom.)	0.5 s
Couleur	Blanc brillant (CW)	Temps de chauffage à 60 % du flux lumineux (nom.)	0.5 s
Température de couleur proximale (nom.)	4000 K	Facteur de puissance (nom.)	0.9
Efficacité lumineuse (valeur nominale)	172.00 lm/W		

MASTER LEDtube EM/Mains

Tension (nom.)	220-240 V
Températures	
Température ambiante (max.)	35 °C
Température ambiante (min.)	-20 °C
Température de stockage (max.)	65 °C
Température de stockage (min.)	-40 °C
Température maximale du boîtier (nom.)	55 °C
Gestion et gradation	
avec gradation	Non
Matériaux et finitions	
Matériaux des ampoules	Plastique
Longueur du produit	1200 mm
Normes et recommandations	
Classe énergétique	A++

Produit à faible consommation	oui
Marques d'homologation	Déclaration CE RoHS compliance Certificat KEMA
Consommation d'énergie kWh/1 000 h	15 kWh
Données logistiques	
Code de produit complet	871869673150500
Nom du produit de la commande	MASTER LEDtube 1200mm UE 14.5W 840 T8
Code barre produit	8718696731505
Code de commande	73150500
Numérateur - Quantité par kit	1
SAP - Conditionnement par carton	10
SAP - Matériaux	929001376802
SAP - Poids net (pièce)	0.270 kg

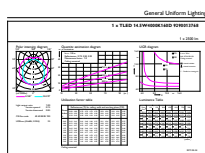
Schéma dimensionnel



TLED 4ft 14.5-36W 2500lm 4000K G13 ND

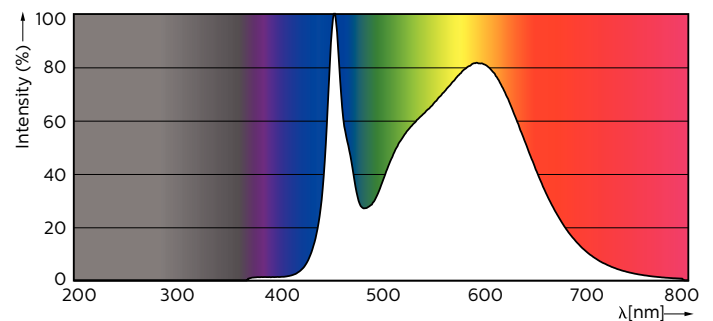
Product	D1	D2	A1	A2	A3
MASTER LEDtube 1200mm UE 14.5W 840 T8	25.8 mm	28 mm	1198.2 mm	1205.3 mm	1212.4 mm

Données photométriques



General Uniform Lighting
1 x T8 LED in 1200mm LED tube
1200mm
General Illuminance E1
Photometry E1
Page 17

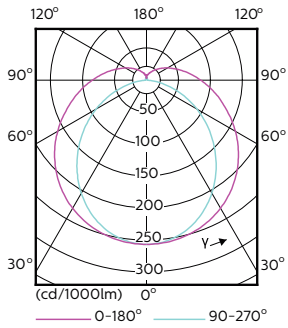
LEDtube 1200mm 15W G13 840 2500lm



LEDtube 1200mm 15W G13 840 2500lm

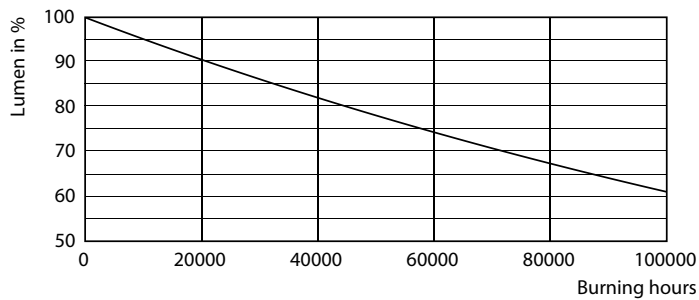
MASTER LEDtube EM/Mains

Données photométriques

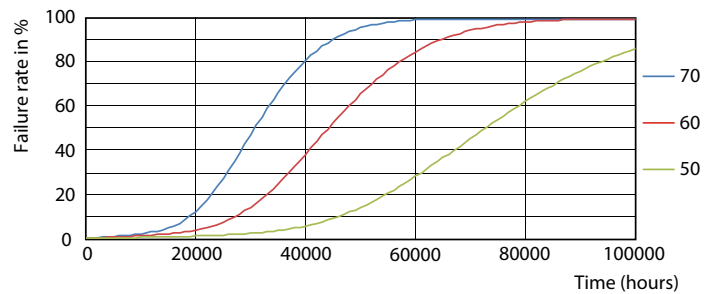


LEDtube 1200mm 15W G13 840 2500lm

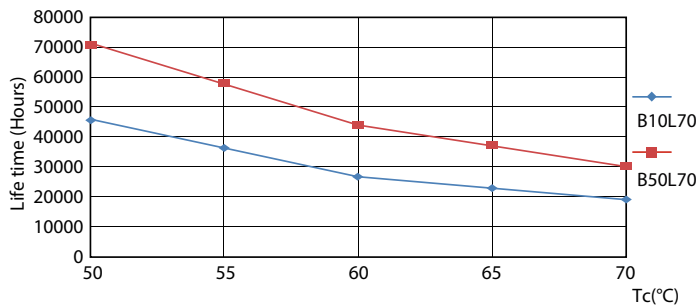
Durée de vie



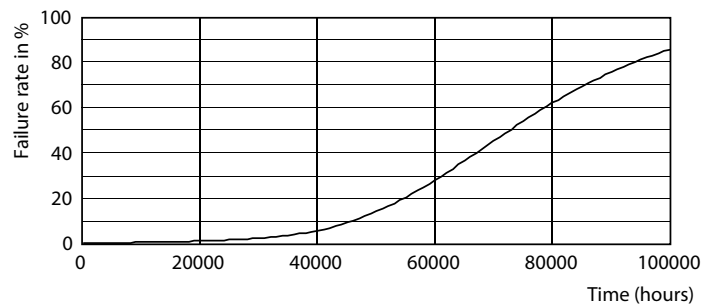
LEDtube G13 ND



LEDtube G13 ND FailureRate



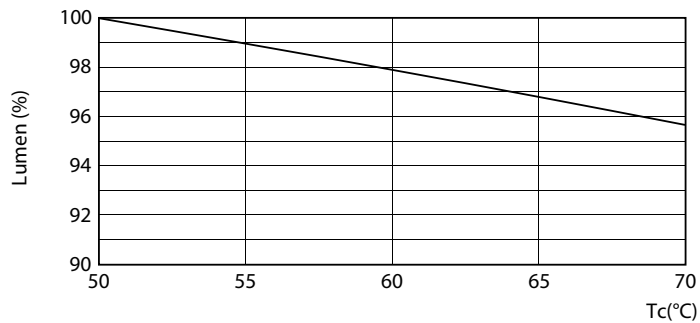
LEDtube G13 ND LifetimeVsTc



LEDtube G13 ND

MASTER LEDtube EM/Mains

Durée de vie



LEDtube G13 14.5W ND LumenVsTc

