



CorePro LED PLL

CorePro LED PLL CorePro LED PLL HF 16.5W 840 4P 2G11

La lampe Philips CorePro LED PLL est la solution idéale pour le remplacement des plafonniers et luminaires dans des applications d'éclairage général très diverses. Elle intègre une source lumineuse LED dans le format d'une lampe fluorescente classique, pour fournir des économies d'énergie importantes sur une durée de vie deux fois plus longue que les options fluorescentes.

Données du produit

Caractéristiques générales	
Culot	2G11 [2G11]
Durée de vie nominale (nom.)	30000 h
Cycle d'allumage	50000X
B50L70	30000 h

Photométries et Colorimétries	
Code couleur	840 [CCT de 4000K]
Flux lumineux (nom.)	2100 lm
Flux lumineux (nominal) (nom.)	2100 lm
Température de couleur proximale (nom.)	4000 K
Variation des coordonnées trichromatiques en fonction du temps de fonctionnement	<6
Indice de rendu des couleurs (nom.)	83
LLMF à la fin de la durée de vie nominale (nom.)	70 %

Caractéristiques électriques	
Fréquence d'entrée	39000-71000 Hz
Puissance (valeur nominale)	16.5 W
Courant lampe (max.)	420 mA
Courant lampe (min.)	290 mA

Heure de démarrage (nom.)	0.5 s
Temps de chauffage à 60% du flux lumineux (nom.)	0.5 s
Tension (nom.)	53-77 V

Températures	
T-ambiante (max.)	45 °C
Température ambiante (min.)	-20 °C
Température de stockage (max.)	60 °C
Température de stockage (min.)	-40 °C
Température maximum du boîtier (nom.)	70 °C

Gestion et gradation	
Intensité réglable	Non

Matériaux et finitions	
Longueur du produit	400 mm

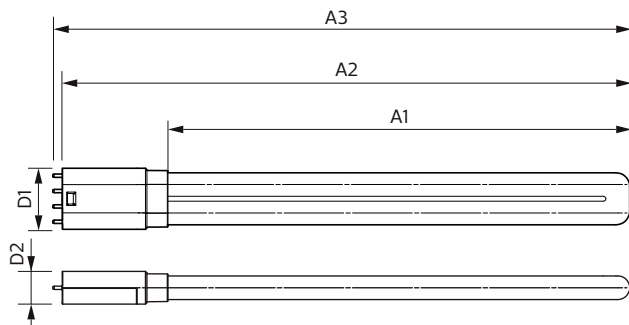
Normes et recommandations	
Classe énergétique	A+
Produit à faible consommation	oui

CorePro LED PLL

Marques d'homologation	Déclaration CE RoHS compliance
	Certificat KEMA
Consommation d'énergie kWh/1 000 h	20 kWh
Données logistiques	
Code de produit complet	871869673974700
Désignation Produit	CorePro LED PLL CorePro LED PLL HF 16.5W 840 4P 2G11

Code barre produit (EAN)	8718696739747
Code de commande	73974700
Unité d'emballage	1
Conditionnement par carton	10
Code industriel (12NC)	929001381602
Poids net (pièce)	0.160 kg

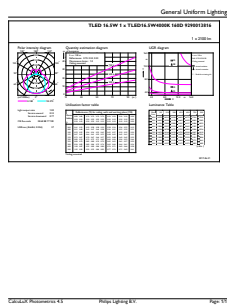
Schéma dimensionnel



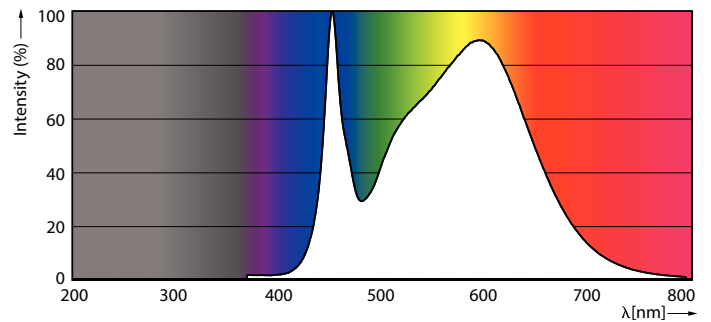
PLED 230V 16-36W 2100lm 4000K 2G11

Product	D1	D2	A1	A2	A3
CorePro LED PLL CorePro	43.6 mm	23.4 mm	329.5 mm	405 mm	411.6 mm
LED PLL HF 16.5W 840 4P 2G11					

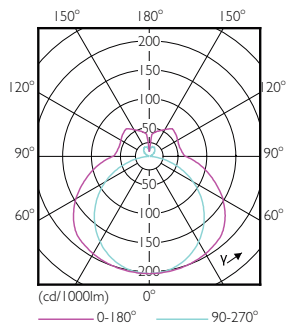
Données photométriques



LEDtube PLC 400mm 16-5W 2G11 840 2100lm

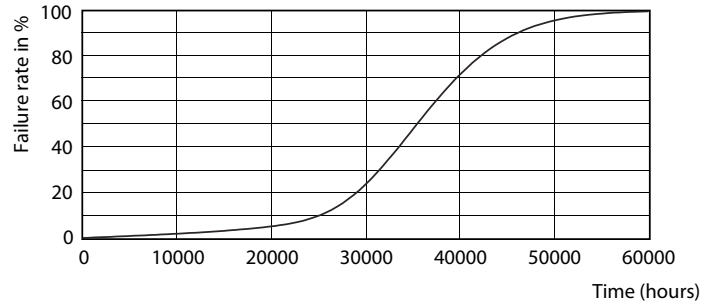
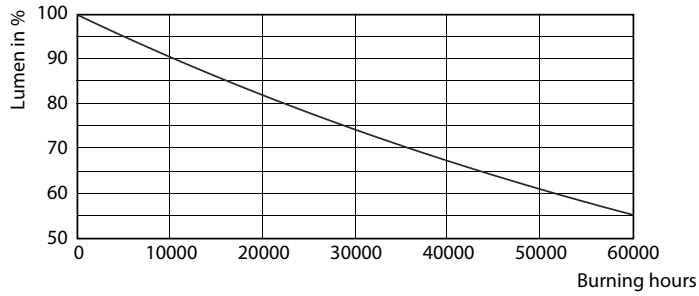


LEDtube PLC 400mm 16-5W 2G11 840 2100lm



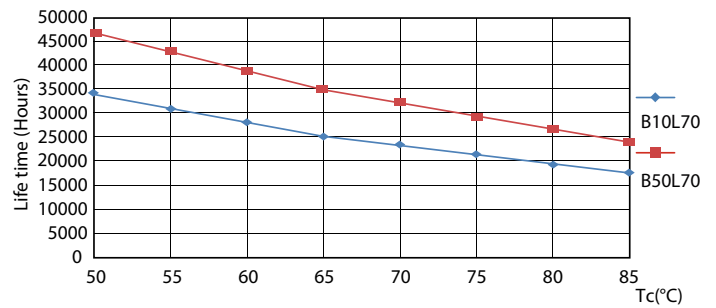
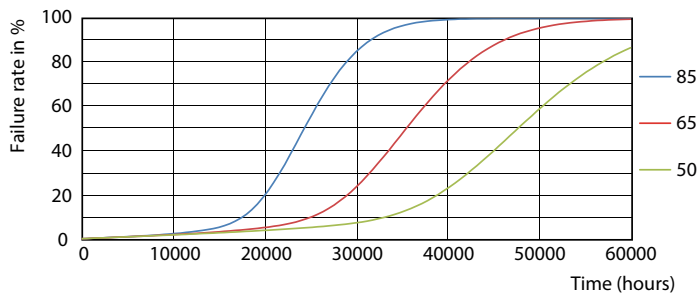
LEDtube PLC 400mm 16-5W 2G11 830 2000lm

Durée de vie



LEDtube PLC 400mm 16-5W 2G11 830 2000lm

LEDtube PLC 400mm 16-5W 2G11 830 2000lm



LEDtube PLC 400mm 16-5W 2G11 830 2000lm

LEDtube PLC 400mm 16-5W 2G11 830 2000lm

