



# MASTER LEDtube EM/ Mains

## MASTER LEDtube 1500mm HO 18.2W 865 T8

La lampe Philips MASTER LEDtube intègre une source LED dans un corps qui reprend les dimensions des lampes fluorescentes classiques. Sa conception unique permet de créer une apparence visuelle parfaitement uniforme qu'il n'est pas possible de distinguer du fluorescent traditionnel. Convient aux utilisateurs qui recherchent le meilleur rapport qualité/prix avec un budget limité et souhaitent remplacer leurs lampes pour obtenir un meilleur effet lumineux et une durée de vie plus longue.

### Mises en garde et sécurité

• -

### Données du produit

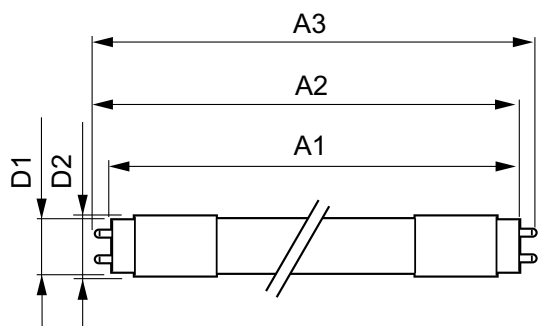
Caractéristiques générales		Variation des coordonnées trichromatiques en fonction du temps de fonctionnement	
Culot	G13 ROT (Rotating) [ Medium Bi-Pin Fluorescent]	Indice de rendu des couleurs (nom.)	83
Conforme à la directive RoHS UE	Oui	LLMF à la fin de la durée de vie nominale (nom.)	70 %
Durée de vie nominale (nom.)	60000 h	Caractéristiques électriques	
Cycle d'allumage	200000X	Fréquence d'entrée	50 à 60 Hz
Photométries et Colorimétries		Puissance (valeur nominale)	18.2 W
Code couleur	865 [ CCT de 6500 K]	Courant lampe (max.)	87 mA
Angle d'émission du faisceau (nom.)	160 °	Courant lampe (min.)	79 mA
Flux lumineux (nom.)	3100 lm	Heure de démarrage (nom.)	0.5 s
Couleur	Lumière du jour	Temps de chauffage à 60 % du flux lumineux (nom.)	0.5 s
Température de couleur proximale (nom.)	6500 K	Facteur de puissance (nom.)	0.9
Efficacité lumineuse (valeur nominale)	170.00 lm/W		

# MASTER LEDtube EM/Mains

Tension (nom.)	220-240 V
<b>Températures</b>	
Température ambiante (max.)	45 °C
Température ambiante (min.)	-20 °C
Température de stockage (max.)	65 °C
Température de stockage (min.)	-40 °C
Température maximale du boîtier (nom.)	55 °C
<b>Gestion et gradation</b>	
avec gradation	Non
<b>Matériaux et finitions</b>	
Matériaux des ampoules	Plastique
Longueur du produit	1500 mm
<b>Normes et recommandations</b>	
Classe énergétique	A++

Produit à faible consommation	oui
Marques d'homologation	RoHS compliance Déclaration CE Certificat KEMA
Consommation d'énergie kWh/1 000 h	19 kWh
<b>Données logistiques</b>	
Code de produit complet	871869959245500
Nom du produit de la commande	MASTER LEDtube 1500mm HO 18.2W 865 T8
Code barre produit	8718699592455
Code de commande	59245500
Numérateur - Quantité par kit	1
SAP - Conditionnement par carton	10
SAP - Matériaux	929001923102
SAP - Poids net (pièce)	0.310 kg

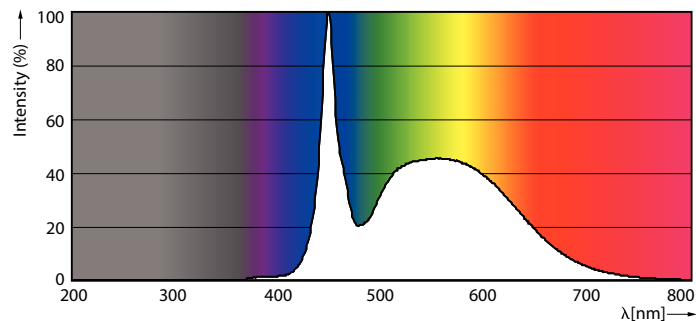
## Schéma dimensionnel



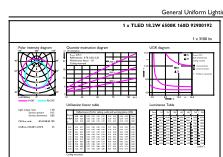
TLED master HE 3100lm 18.2w 5ft 6500k

Product	D1	D2	A1	A2	A3
MASTER LEDtube 1500mm HO 18.2W 865 T8	25.8 mm	28 mm	1498.8 mm	1505.9 mm	1513 mm

## Données photométriques



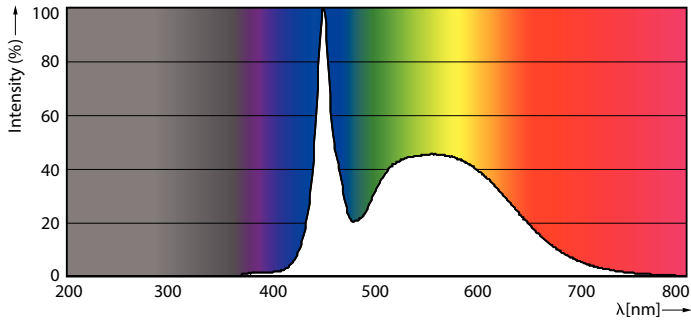
LEDtube T8 MAS HO G13 865



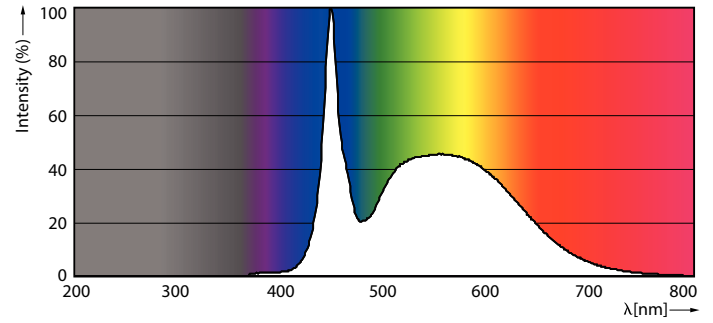
LEDtube MAS HO 18.2W G13 865 16D ND

# MASTER LEDtube EM/Mains

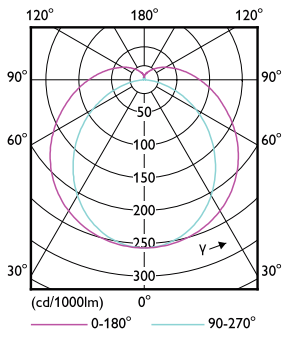
## Données photométriques



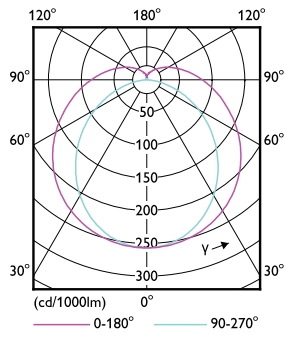
LEDtube MAS HO G13 865



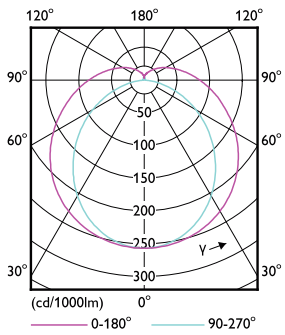
LEDtube MAS HO 12.5W G13 865 16D ND



LEDtube MAS HO G13



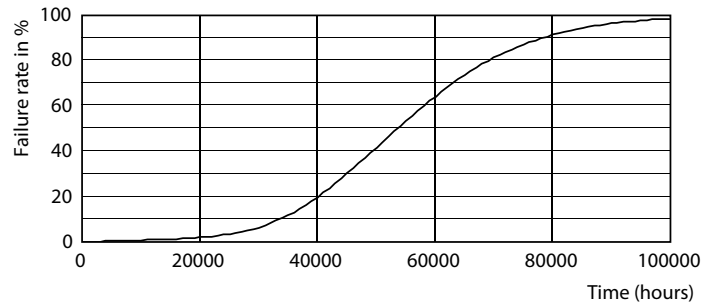
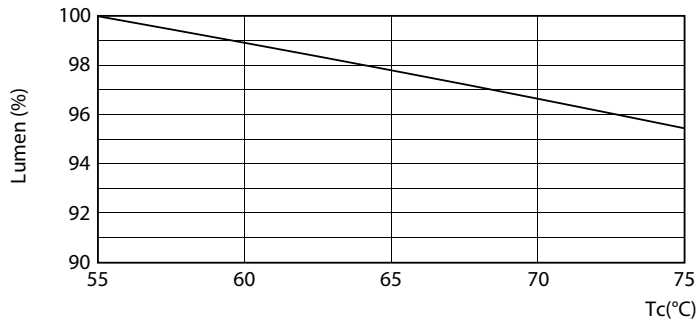
LEDtube T8 MAS HO G13



LEDtube MAS HO 12.5W G13 830 16D ND

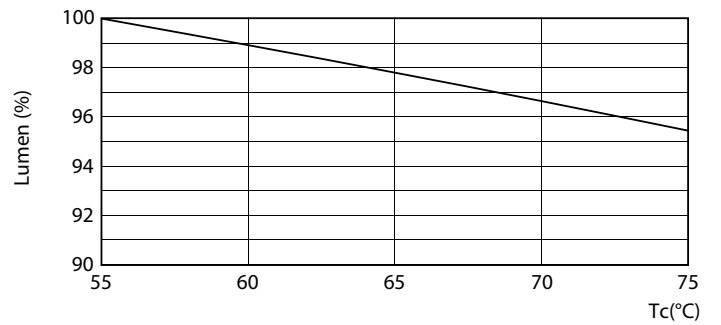
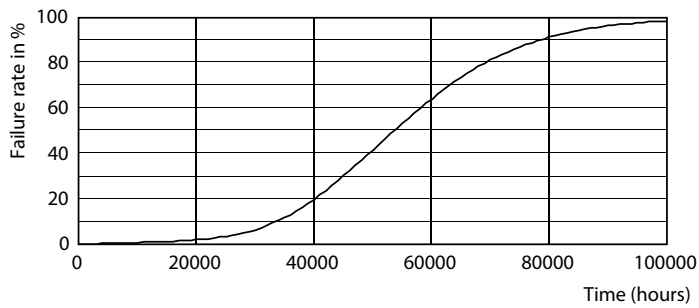
# MASTER LEDtube EM/Mains

## Durée de vie



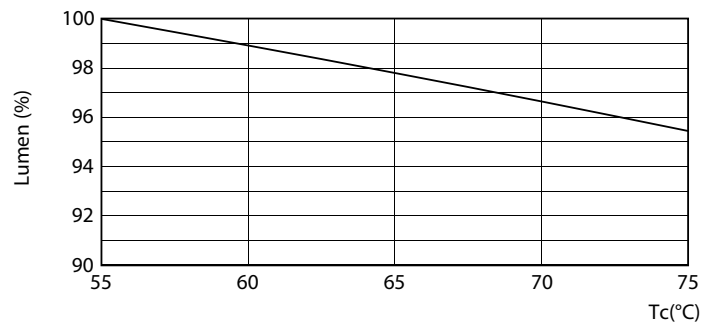
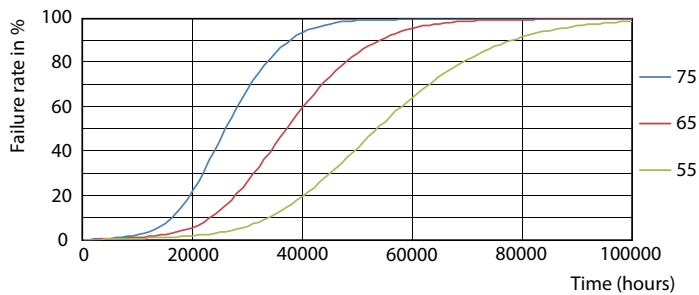
LEDtube T8 MAS HO 18.2W G13

LEDtube MAS HO G13



LEDtube T8 MAS HO G13

LEDtube MAS HO 18.2W G13 830 16D ND

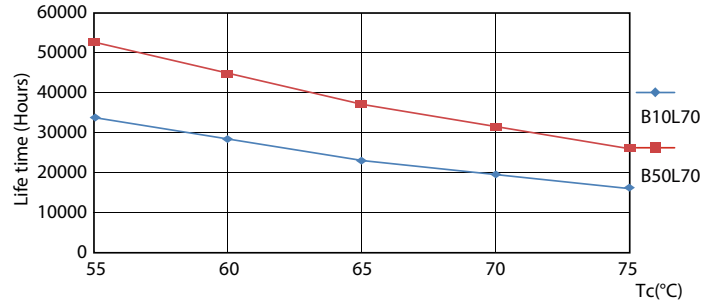
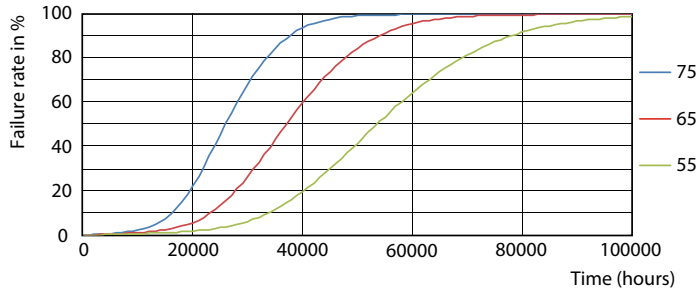


LEDtube MAS HO G13

LEDtube MAS HO 18.2W G13

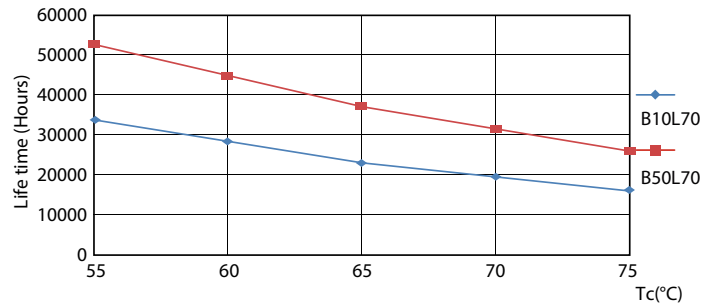
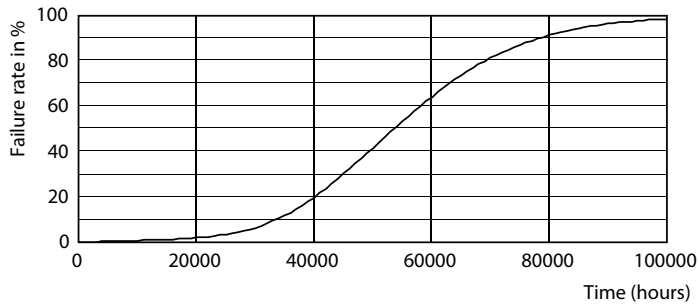
# MASTER LEDtube EM/Mains

## Durée de vie



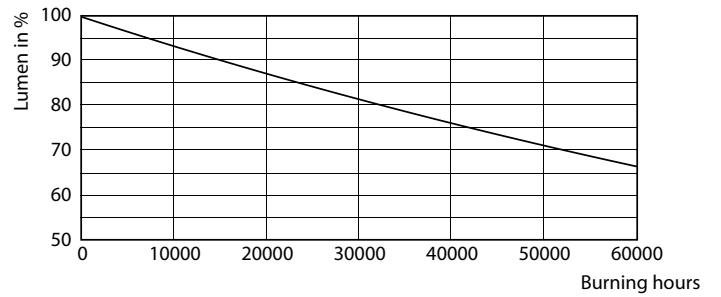
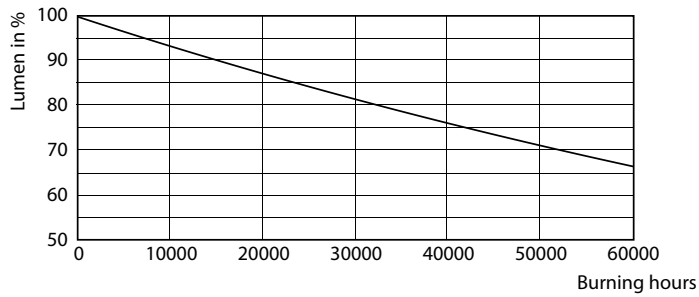
LEDtube MAS HO 12.5W G13 830 16D ND

LEDtube T8 MAS HO G13



LEDtube MAS HO 12.5W G13 830 16D ND

LEDtube MAS HO 12.5W G13 830 16D ND

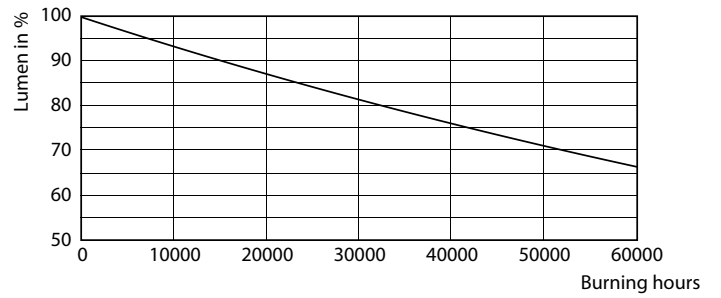
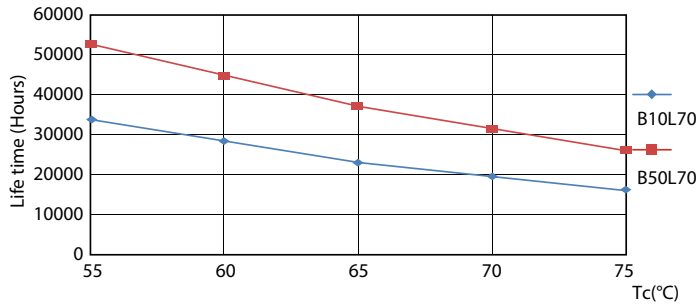


LEDtube MAS HO G13

LEDtube T8 MAS HO G13

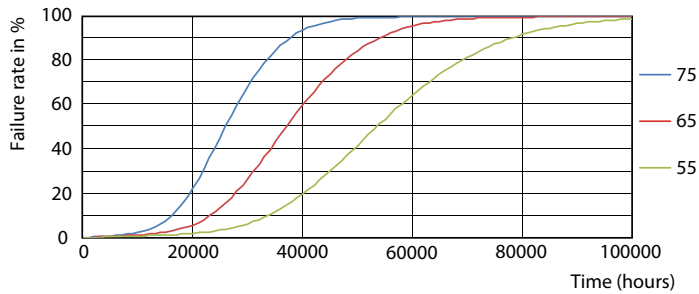
# MASTER LEDtube EM/Mains

## Durée de vie



### LEDtube MAS HO G13

### LEDtube MAS HO G13



### LEDtube T8 MAS HO G13

