



CorePro LEDtube Ringform

CorePro LED Circular 20W 865 G10q

CorePro LED TL-E Circular eignen sich hervorragend als Alternative für herkömmliche Leuchtstoffröhren in Ringform. Der Betrieb ist am KVG/VVG oder direkt an 230V. Durch das gleiche Design und Bauform wie bei herkömmlichen TL-E Circular Lampen, passt die LED in jeden G10Q Sockel. Somit ist die CorePro LED TL-E Circular eine einfache Möglichkeit bestehende Leuchten auf LED umzurüsten, ohne dabei Veränderungen an der Leuchte vornehmen zu müssen

Hinweise

- Nicht für Gleichspannung und/ oder elektronische Schalter geeignet
- Nicht dimmbar
- KVG/VVG Version ausschließlich für Betrieb am konventionellen Vorschaltgerät oder 230V geeignet
- Beim Wechsel zu LEDtube muss überprüft werden, ob die in den Vorschriften geforderten Beleuchtungsstärken eingehalten werden
- Wir weisen darauf hin, dass die Gesamtenergieeffizienz und Lichtverteilung einer Anlage von der Bauart der Anlage bestimmt werden
- Installationshinweise, abrufbar unter www.philips.de/LEDtube, sind zu beachten
- Lampe ist in trockenen Umgebungen einzusetzen und nur in Verbindung mit einer für den Anwendungsbereich zugelassenen Leuchte zu betreiben

Produkt Daten

Allgemeine Eigenschaften	
Sockel	G10Q [G10q]
EU RoHS-konform	Ja
Nennlebensdauer (Nom)	30000 h
Schaltzyklus	50000X

Lichttechnische Daten	
Farbcode	865 [CCT von 6500 K]
Ausstrahlungswinkel (Nom)	120 °
Lichtstrom (Nom)	2100 lm
Lichtfarbe	Cool Daylight
Ähnlichste Farbtemperatur (Nom)	6500 K
Nennlichtausbeute (nom.)	105.00 lm/W

CorePro LEDtube Ringform

Farbkonsistenz	<6
Farbwiedergabeindex (Nom.)	80
Restlichtstrom am Ende der Nennlebensdauer (Nom.)	70 %

Elektrische Kenndaten

Eingangsfrequenz	50 bis 60 Hz
Power (Rated) (Nom)	20 W
Lampenstrom (Nom)	100 mA
Startzeit (Nom)	0.5 s
Aufwärmzeit bis 60 % Licht (Nom.)	0.5 s
Leistungsfaktor (Nom)	0.9
Spannung (Nom)	220-240 V

Temperaturkenndaten

Umgebungstemperatur (max.)	45 °C
Umgebungstemperatur (min.)	-20 °C
Lagertemperatur (max)	65 °C
Lagertemperatur (min)	-40 °C
Gehäusetemperatur (max)	60 °C

Dimmen

Dimmbar	Nein
---------	------

Mechanische Kenndaten

Produktlänge	300 mm
--------------	--------

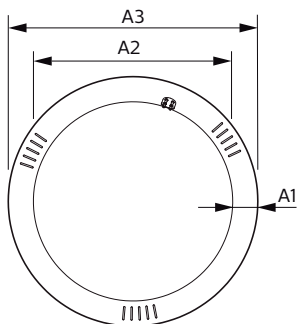
Zulassungen und Anwendungseigenschaften

Energieeffizienz-Label (EEL)	A+
Energiesparendes Produkt	ja
Zeichen & Zertifikate	RoHS compliance CE KEMA-KEUR(DEKRA) Zertifikat
Energieverbrauch kWh/1.000 Std.	20 kWh

Produktinformationen

Gesamt-Produktcode	871869966044400
Bestell-Produktname	CorePro LED Circular 20W 865 G10q
EAN/UPC - Produkt	8718699660444
Bestellcode	66044400
Anzahl pro Verpackung	1
SAP-Zähler - Pakete pro Außenkarton	20
SAP-Material	929002068102
Nettogewicht (Einzelteil)	0.126 kg

Abmessungsskizzen

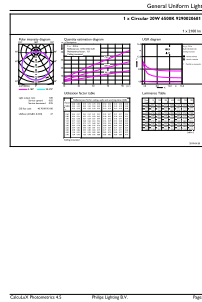
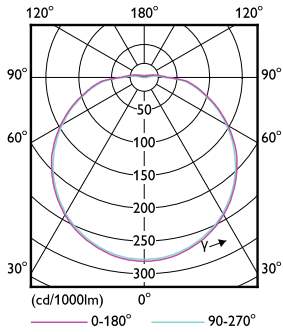


TLED Circular 20-32W 2000lm 6500K G10q

Product	A1	A2	A3
CorePro LED Circular 20W 865 G10q	30 mm	238 mm	298 mm

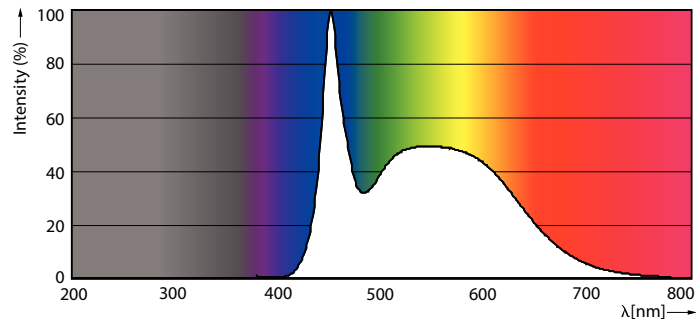
CorePro LEDtube Ringform

Photometrische Daten



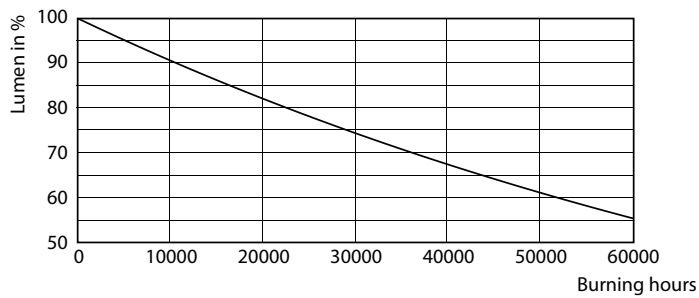
Circular G10q

Circular 865 G10q

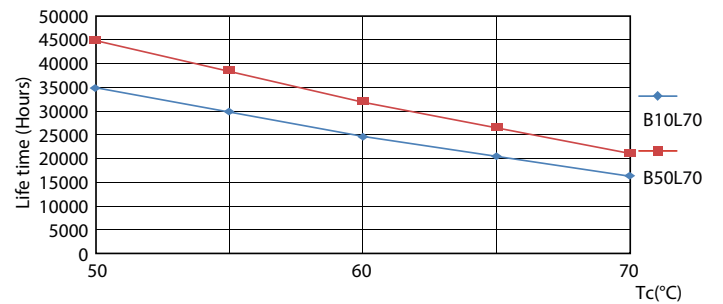


Circular 865 G10q

Lebensdauer



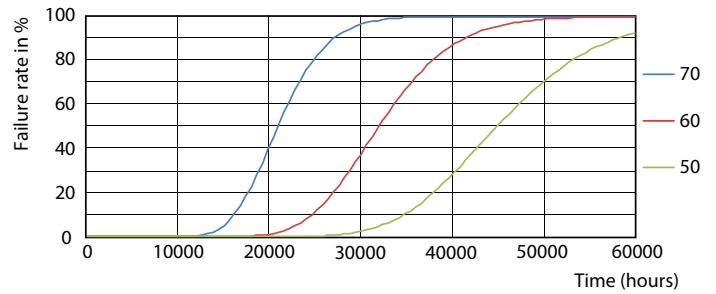
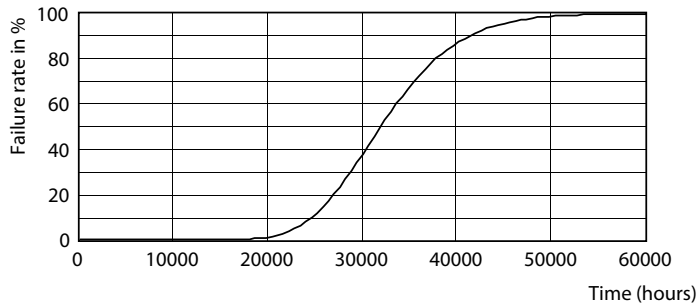
Circular G10q



Circular G10q LifetimeVsTc

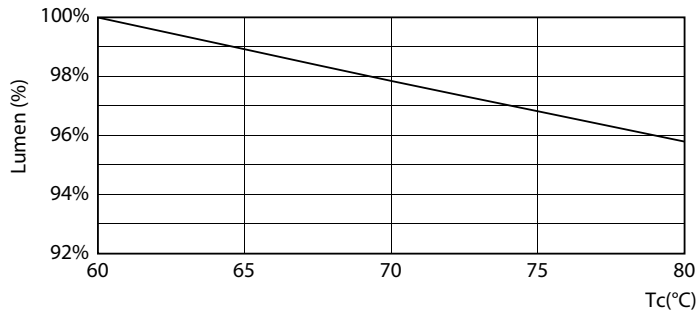
CorePro LEDtube Ringform

Lebensdauer



Circular G10q

Circular G10q FailureRate



Circular G10q LumenVsTc

